



TÜRKİYE İL SAĞLIK KARTLARI

Sağlık Politika Kurulu
Mart - 2026



Sunuş

CHP Sağlık Politika Kurulu olarak, iller bazında sağlık durumunu ve sağlıkta eşitsizlikleri ortaya koyabilmek amacıyla her bir il için "İl Sağlık Kartı" oluşturduk. Kartları oluştururken, il ölçeğinde sağlıkla ilgili verilere erişmenin güçlükleri nedeniyle sınırlı sayıda sağlık göstergesinden yararlanabildik.

Öncelikle illeri, T.C. Sanayi ve Teknoloji Bakanlığı tarafından 2025 yılında yayınlanan İllerin ve Bölgelerin Sosyo-Ekonomik Gelişmişlik Sıralaması Araştırması (SEGE-2025)¹ içerisinde yer alan sosyo-ekonomik gelişmişlik düzeyi ve sağlık gelişmişlik düzeyine göre sıraladık. Söz konusu araştırmada sağlık gelişmişlik düzeyi, beş sağlık değişkenine göre belirlenmiştir. Bu değişkenler şunlardır:

1. Yüz Bin Kişiye Düşen Hastane Yatak Sayısı,
2. Yüz Bin Kişiye Düşen Hekim Sayısı,
3. Yüz Bin Kişiye Düşen Eczane Sayısı,
4. Primi Devlet Tarafından Ödenen Nüfusun İl Nüfusuna Oranı,
5. Bebek Ölüm Hızı.

Sosyo-ekonomik gelişmişlik sıralamasında en üst sıralarda yer alan bazı illerin, sağlık gelişmişlik düzeyi sıralamasındaki alt sıralarda kalan yeri dikkat çekicidir. Örneğin SEGE-25'te ilk sırada yer alan İstanbul sağlık gelişmişlik düzeyinde 9. Sıradadır. Üstelik yalnızca Sağlık Bakanlığı'nın sağlık kuruluşları ve emek gücü söz konusu olduğunda İstanbul'un sağlık sıralaması çok daha gerilerdedir. SEGE-25'te sosyo-ekonomik gelişmişlik sıralamasında ilk on sırada yer alan illerin sağlık gelişmişlik sıralamasındaki yerleri Tablo 1'de sunulmaktadır.

Tablo 1. SEGE-25'te sosyo-ekonomik gelişmişlik sıralamasında ilk on sırada yer alan illerin sağlık gelişmişlik sıralamasındaki yerleri

İl	Sağlık Sıralaması	SEGE Sıralaması
İstanbul	9	1
Ankara	1	2
İzmir	7	3
Kocaeli	41	4
Antalya	5	5
Bursa	31	6
Eskişehir	4	7
Muğla	15	8
Yalova	49	9
Tekirdağ	53	10

Nüfus sıralamasında en üst sıralarda yer alan bazı illerin, sağlık gelişmişlik düzeyi sıralamasındaki alt sıralarda kalan yeri de dikkat çekmektedir. Örneğin nüfus sıralamasında

¹ İllerin Sosyo-Ekonomik Gelişmişlik Sıralaması 2025, T.C. Sanayi ve Teknoloji Bakanlığı, Ekim 2025, Ankara.

8.sırada olan Şanlıurfa, sağlık gelişmişlik düzeyinde ancak 77.sırada kendisine yer bulabilmiştir. Üstelik bu iller yalnızca kendi nüfuslarına değil, çevre illerden gelen hastalara da sağlık hizmeti sunmak zorunda kalmaktadır. SEGE-25'te nüfus sıralamasında ilk on sırada yer alan illerin sağlık gelişmişlik sıralamasındaki yerleri Tablo 2'de sunulmaktadır.

Tablo 2. SEGE-25'te nüfus sıralamasında ilk on sırada yer alan illerin sağlık gelişmişlik sıralamasındaki yerleri

İl	Nüfus Sıralaması	Sağlık Sıralaması
İstanbul	1	9
Ankara	2	1
İzmir	3	7
Bursa	4	31
Antalya	5	5
Konya	6	14
Adana	7	33
Şanlıurfa	8	77
Gaziantep	9	59
Kocaeli	10	41

İllerin sosyo-ekonomik gelişmişlik düzeyi ve sağlık gelişmişlik düzeyine göre sıralanmasının ardından, dört ana başlıkta (Demografik Göstergeler, Sağlık İş Gücü Göstergeleri, Kapasite Göstergeleri ve Sağlık Hizmeti Kullanımı) elde edilebilen verileri her bir il için İl Sağlık Kartına Türkiye verisi ile karşılaştırmalı olarak yerleştirdik.

Böylece bir bakışta ilin sağlık durumunu hızlıca değerlendirebilecek bir veri setini göstermiş olduk. CHP iktidarında, daha kapsamlı veri setleriyle il sağlık kartlarını hazırlamayı hedefliyoruz.

İl sağlık kartlarının hazırlanmasına emek veren bilim insanlarına ve tasarım ekibine teşekkür ediyoruz.

Prof.Dr.Kayıhan Pala
CHP Sağlık Politika Kurulu Başkanı

İllerin Sağlık, Nüfus, SEGE Sıralamaları ve Sayfa Numaraları

İl	Sağlık Sıralaması	Nüfus Sıralaması	SEGE Sıralaması	Sayfa
Ankara	1	2	2	1
Isparta	2	45	25	2
Edirne	3	47	19	3
Eskişehir	4	25	7	4
Antalya	5	5	5	5
Bolu	6	59	16	6
İzmir	7	3	3	7
Trabzon	8	27	24	8
İstanbul	9	1	1	9
Çanakkale	10	38	15	10
Denizli	11	24	11	11
Sivas	12	33	45	12
Samsun	13	16	27	13
Konya	14	6	14	14
Muğla	15	23	8	15
Kırıkkale	16	62	38	16
Giresun	17	44	51	17
Kayseri	18	15	17	18
Zonguldak	19	37	37	19
Aydın	20	19	21	20
Malatya	21	29	44	21
Kütahya	22	40	31	22
Elazığ	23	36	47	23
Erzurum	24	31	55	24
Rize	25	56	32	25
Afyonkarahisar	26	30	42	26
Kırklareli	27	52	23	27
Balıkesir	28	17	18	28
Manisa	29	14	20	29
Burdur	30	65	35	30
Bursa	31	4	6	31
Ordu	32	28	54	32
Adana	33	7	22	33
Tokat	34	35	61	34
Karabük	35	68	28	35
Çorum	36	42	43	36
Bilecik	37	71	26	37
Sakarya	38	21	12	38
Sinop	39	72	59	39
Karaman	40	67	36	40
Kocaeli	41	10	4	41
Kırşehir	42	69	40	42
Erzincan	43	70	46	43
Kastamonu	44	51	49	44
Mersin	45	11	13	45
Bayburt	46	81	62	46

Amasya	47	57	39	47
Düzce	48	48	29	48
Yalova	49	61	9	49
Uşak	50	54	34	50
Artvin	51	76	41	51
Aksaray	52	46	48	52
Tekirdağ	53	18	10	53
Osmaniye	54	41	57	54
Nevşehir	55	60	33	55
Bartın	56	73	56	56
Çankırı	57	75	53	57
Yozgat	58	49	64	58
Gaziantep	59	9	30	59
Niğde	60	53	60	60
Kilis	61	77	52	61
Tunceli	62	80	58	62
Gümüşhane	63	78	65	63
Hatay	64	13	50	64
Diyarbakır	65	12	66	65
Batman	66	32	67	66
Kahramanmaraş	67	20	63	67
Ardahan	68	79	68	68
Kars	69	66	71	69
Van	70	22	74	70
Bingöl	71	63	70	71
Bitlis	72	55	75	72
Mardin	73	26	72	73
Siirt	74	58	76	74
Adıyaman	75	34	69	75
İğdır	76	74	73	76
Şanlıurfa	77	8	79	77
Ağrı	78	43	81	78
Hakkari	79	64	77	79
Şırnak	80	39	78	80
Muş	81	50	80	81

2*

Ankara Sağlık Kartı

Türkiye'de
Sosyo-Ekonomik
Gelişmişlik Sırası

Ankara'da doğumda beklenen yaşam süresi 79,2 yıldır.



1*

Türkiye'de
Sağlıktaki Sırası

Demografik Göstergeler



Toplam Nüfus

ANKARA **5,86 Milyon** TR 85,66 Milyon

Nüfus Yoğunluğu (km² başına)

ANKARA **236** TR 111

Yabancı Uyruklu Nüfus Oranı (%)

ANKARA **2,27** TR 1,73

65 Yaş Üstü Nüfus Oranı (%)

ANKARA **10,40** TR 10,60



Kapasite Göstergeleri



10.000 Kişiye Düşen Yatak Kapasitesi

ANKARA **42,50** TR 31,30

10.000 Kişiye Düşen Yoğun Bakım Yatak Kapasitesi

ANKARA **7,10** TR 5,70



Aile Hekimi Başına Düşen Nüfus

ANKARA **3.124** TR 2.970

Ambulans Başına Düşen Nüfus

ANKARA **21.559** TR 15.124

Sağlık İş Gücü Göstergeleri



10.000 Kişiye Düşen Toplam Hekim Sayısı

ANKARA **45,70** TR 25,81

10.000 Kişiye Düşen Diş Hekimi Sayısı

ANKARA **8,80** TR 5,89

10.000 Kişiye Düşen Eczacı Sayısı

ANKARA **5,98** TR 4,94

10.000 Kişiye Düşen Hemşire Sayısı

ANKARA **41,34** TR 30,92

10.000 Kişiye Düşen Ebe Sayısı

ANKARA **6,90** TR 7,19

10.000 Kişiye Düşen Diğer Sağlık Personeli Sayısı

ANKARA **39,70** TR 33,90



Sağlık Hizmeti Kullanımı



Kişi Başı Hekime Başvuru

ANKARA **13,00** TR 12,20

Bebek Ölüm Hızı (‰)

ANKARA **7,90** TR 10,00



Beş Yaş Altı Ölüm Hızı (‰)

ANKARA **9,60** TR 12,30

Adölesan Doğum Oranı (%)

ANKARA **2,09** TR 2,60

* Sanayi ve Teknoloji Bakanlığı Sosyo-Ekonomik Gelişmişlik Endeksine (SEGE) göre 2., sağlık alt boyutunda 1. sıradadır.

25*

Türkiye'de
Sosyo-Ekonomik
Gelişmişlik Sırası

Isparta Sağlık Kartı

Isparta'da beklenen yaşam süresi 78,6 yıldır.



2*

Türkiye'de
Sağlıktaki Sırası

Demografik Göstergeler



Toplam Nüfus

ISPARTA **446.409** TR 85,66 Milyon

Nüfus Yoğunluğu (km² başına)

ISPARTA **55** TR 111

Yabancı Uyruklu Nüfus Oranı (%)

ISPARTA **1,67** TR 1,73

65 Yaş Üstü Nüfus Oranı (%)

ISPARTA **15,00** TR 10,60

Kapasite Göstergeleri



10.000 Kişiye Düşen Yatak Kapasitesi

ISPARTA **49,40** TR 31,30

10.000 Kişiye Düşen Yoğun Bakım Yatak Kapasitesi

ISPARTA **10,60** TR 5,70

Aile Hekimi Başına Düşen Nüfus

ISPARTA **2.657** TR 2.970

Ambulans Başına Düşen Nüfus

ISPARTA **8.585** TR 15.124

Sağlık İş Gücü Göstergeleri



10.000 Kişiye Düşen Toplam Hekim Sayısı

ISPARTA **34,63** TR 25,81

10.000 Kişiye Düşen Diş Hekimi Sayısı

ISPARTA **8,06** TR 5,89

10.000 Kişiye Düşen Eczacı Sayısı

ISPARTA **5,42** TR 4,94

10.000 Kişiye Düşen Hemşire Sayısı

ISPARTA **48,18** TR 30,92

10.000 Kişiye Düşen Ebe Sayısı

ISPARTA **11,56** TR 7,19

10.000 Kişiye Düşen Diğer Sağlık Personeli Sayısı

ISPARTA **48,27** TR 33,90

Sağlık Hizmeti Kullanımı



Kişi Başı Hekime Başvuru

ISPARTA **15,50** TR 12,20

Bebek Ölüm Hızı (‰)

ISPARTA **7,10** TR 10,00

Beş Yaş Altı Ölüm Hızı (‰)

ISPARTA **9,00** TR 12,30

Adölesan Doğum Oranı (%)

ISPARTA **2,23** TR 2,60

* Sanayi ve Teknoloji Bakanlığı Sosyo-Ekonomik Gelişmişlik Endeksine (SEGE) göre 25., sağlık alt boyutunda 2. sıradadır.

19*

Edirne Sağlık Kartı

Türkiye'de
Sosyo-Ekonomik
Gelişmişlik Sırası

Edirne'de beklenen yaşam süresi 76,9 yıldır.



3*

Türkiye'de
Sağlıktaki Sırası

Demografik Göstergeler



Toplam Nüfus

EDİRNE **421.247** TR 85,66 Milyon

Nüfus Yoğunluğu (km² başına)

EDİRNE **69** TR 111

Yabancı Uyruklu Nüfus Oranı (%)

EDİRNE **1,89** TR 1,73

65 Yaş Üstü Nüfus Oranı (%)

EDİRNE **17,20** TR 10,60



Sağlık İş Gücü Göstergeleri



10.000 Kişiye Düşen Toplam Hekim Sayısı

EDİRNE **35,06** TR 25,81

10.000 Kişiye Düşen Diş Hekimi Sayısı

EDİRNE **6,17** TR 5,89

10.000 Kişiye Düşen Eczacı Sayısı

EDİRNE **5,63** TR 4,94

10.000 Kişiye Düşen Hemşire Sayısı

EDİRNE **43,30** TR 30,92

10.000 Kişiye Düşen Ebe Sayısı

EDİRNE **9,88** TR 7,19

10.000 Kişiye Düşen Diğer Sağlık Personeli Sayısı

EDİRNE **40,0** TR 33,90



Kapasite Göstergeleri



10.000 Kişiye Düşen Yatak Kapasitesi

EDİRNE **46,70** TR 31,30

10.000 Kişiye Düşen Yoğun Bakım Yatak Kapasitesi

EDİRNE **6,40** TR 5,70



Aile Hekimi Başına Düşen Nüfus

EDİRNE **2.988** TR 2.970

Ambulans Başına Düşen Nüfus

EDİRNE **9.361** TR 15.124

Sağlık Hizmeti Kullanımı



Kişi Başı Hekime Başvuru

EDİRNE **14,20** TR 12,20

Bebek Ölüm Hızı (‰)

EDİRNE **7,60** TR 10,00



Beş Yaş Altı Ölüm Hızı (‰)

EDİRNE **9,70** TR 12,30

Adölesan Doğum Oranı (%)

EDİRNE **2,34** TR 2,60

* Sanayi ve Teknoloji Bakanlığı Sosyo-Ekonomik Gelişmişlik Endeksine (SEGE) göre 19., sağlık alt boyutunda 3. sıradadır.

7*

Eskişehir Sağlık Kartı

Türkiye'de
Sosyo-Ekonomik
Gelişmişlik Sırası

Eskişehir'de beklenen yaşam süresi 77,9 yıldır.



4*

Türkiye'de
Sağlıktaki Sırası

Demografik Göstergeler



Toplam Nüfus

ESKİŞEHİR **921.630** TR **85,66 Milyon**

Nüfus Yoğunluğu (km² başına)

ESKİŞEHİR **66** TR **111**

Yabancı Uyruklu Nüfus Oranı (%)

ESKİŞEHİR **2,62** TR **1,73**

65 Yaş Üstü Nüfus Oranı (%)

ESKİŞEHİR **13,10** TR **10,60**



Kapasite Göstergeleri



10.000 Kişiye Düşen Yatak Kapasitesi

ESKİŞEHİR **39,10** TR **31,30**

10.000 Kişiye Düşen Yoğun Bakım Yatak Kapasitesi

ESKİŞEHİR **7,00** TR **5,70**



Aile Hekimi Başına Düşen Nüfus

ESKİŞEHİR **2.935** TR **2.970**

Ambulans Başına Düşen Nüfus

ESKİŞEHİR **12.800** TR **15.124**

Sağlık İş Gücü Göstergeleri



10.000 Kişiye Düşen Toplam Hekim Sayısı

ESKİŞEHİR **29,18** TR **25,81**

10.000 Kişiye Düşen Diş Hekimi Sayısı

ESKİŞEHİR **6,43** TR **5,89**

10.000 Kişiye Düşen Eczacı Sayısı

ESKİŞEHİR **6,08** TR **4,94**

10.000 Kişiye Düşen Hemşire Sayısı

ESKİŞEHİR **38,56** TR **30,92**

10.000 Kişiye Düşen Ebe Sayısı

ESKİŞEHİR **7,90** TR **7,19**

10.000 Kişiye Düşen Diğer Sağlık Personeli Sayısı

ESKİŞEHİR **40,47** TR **33,90**



Sağlık Hizmeti Kullanımı



Kişi Başı Hekime Başvuru

ESKİŞEHİR **13,50** TR **12,20**

Bebek Ölüm Hızı (‰)

ESKİŞEHİR **7,80** TR **10,00**



Beş Yaş Altı Ölüm Hızı (‰)

ESKİŞEHİR **9,60** TR **12,30**

Adölesan Doğum Oranı (%)

ESKİŞEHİR **3,37** TR **2,60**

* Sanayi ve Teknoloji Bakanlığı Sosyo-Ekonomik Gelişmişlik Endeksine (SEGE) göre 7., sağlık alt boyutunda 4. sıradadır.

5*

Türkiye'de
Sosyo-Ekonomik
Gelişmişlik Sırası

Antalya Sağlık Kartı

Antalya'da doğumda beklenen yaşam süresi 78,4 yıldır.



5*

Türkiye'de
Sağlıktaki Sırası

Demografik Göstergeler



Toplam Nüfus

ANTALYA **2,72 Milyon** TR 85,66 Milyon

Nüfus Yoğunluğu (km² başına)

ANTALYA **133** TR 111

Yabancı Uyruklu Nüfus Oranı (%)

ANTALYA **4,41** TR 1,73

65 Yaş Üstü Nüfus Oranı (%)

ANTALYA **10,10** TR 10,60

Kapasite Göstergeleri



10.000 Kişiyeye Düşen Yatak Kapasitesi

ANTALYA **33,90** TR 31,30

10.000 Kişiyeye Düşen Yoğun Bakım Yatak Kapasitesi

ANTALYA **5,90** TR 5,70

Aile Hekimi Başına Düşen Nüfus

ANTALYA **2.933** TR 2.970

Ambulans Başına Düşen Nüfus

ANTALYA **24.089** TR 15.124

Sağlık İş Gücü Göstergeleri



10.000 Kişiyeye Düşen Toplam Hekim Sayısı

ANTALYA **28,56** TR 25,81

10.000 Kişiyeye Düşen Diş Hekimi Sayısı

ANTALYA **9,25** TR 5,89

10.000 Kişiyeye Düşen Eczacı Sayısı

ANTALYA **6,51** TR 4,94

10.000 Kişiyeye Düşen Hemşire Sayısı

ANTALYA **30,64** TR 30,92

10.000 Kişiyeye Düşen Ebe Sayısı

ANTALYA **6,87** TR 7,19

10.000 Kişiyeye Düşen Diğer Sağlık Personeli Sayısı

ANTALYA **35,27** TR 33,90

Sağlık Hizmeti Kullanımı



Kişi Başı Hekime Başvuru

ANTALYA **12,90** TR 12,20

Bebek Ölüm Hızı (‰)

ANTALYA **7,60** TR 10,00

Beş Yaş Altı Ölüm Hızı (‰)

ANTALYA **9,30** TR 12,30

Adölesan Doğum Oranı (%)

ANTALYA **2,34** TR 2,60

* Sanayi ve Teknoloji Bakanlığı Sosyo-Ekonomik Gelişmişlik Endeksine (SEGE) göre 5., sağlık alt boyutunda 5. sıradadır.

16*

Bolu Sağlık Kartı

Türkiye'de
Sosyo-Ekonomik
Gelişmişlik Sırası

Bolu'da doğumda beklenen yaşam süresi 79,1 yıldır.



6*

Türkiye'de
Sağlıktaki Sırası

Demografik Göstergeler



Toplam Nüfus

BOLU **326.409** TR **85,66 Milyon**

Nüfus Yoğunluğu (km² başına)

BOLU **40** TR **111**

Yabancı Uyruklu Nüfus Oranı (%)

BOLU **2,68** TR **1,73**

65 Yaş Üstü Nüfus Oranı (%)

BOLU **15,10** TR **10,60**



Kapasite Göstergeleri



10.000 Kişiye Düşen Yatak Kapasitesi

BOLU **42,10** TR **31,30**

10.000 Kişiye Düşen Yoğun Bakım Yatak Kapasitesi

BOLU **6,60** TR **5,70**



Aile Hekimi Başına Düşen Nüfus

BOLU **2.698** TR **2.970**

Ambulans Başına Düşen Nüfus

BOLU **8.160** TR **15.124**

Sağlık İş Gücü Göstergeleri



10.000 Kişiye Düşen Toplam Hekim Sayısı

BOLU **34,56** TR **25,81**

10.000 Kişiye Düşen Diş Hekimi Sayısı

BOLU **9,62** TR **5,89**

10.000 Kişiye Düşen Eczacı Sayısı

BOLU **5,27** TR **4,94**

10.000 Kişiye Düşen Hemşire Sayısı

BOLU **39,89** TR **30,92**

10.000 Kişiye Düşen Ebe Sayısı

BOLU **9,68** TR **7,19**

10.000 Kişiye Düşen Diğer Sağlık Personeli Sayısı

BOLU **46,62** TR **33,90**



Sağlık Hizmeti Kullanımı



Kişi Başı Hekime Başvuru

BOLU **14,0** TR **12,20**

Bebek Ölüm Hızı (‰)

BOLU **7,0** TR **10,00**



Beş Yaş Altı Ölüm Hızı (‰)

BOLU **8,40** TR **12,30**

Adölesan Doğum Oranı (%)

BOLU **1,86** TR **2,60**

* Sanayi ve Teknoloji Bakanlığı Sosyo-Ekonomik Gelişmişlik Endeksine (SEGE) göre 16., sağlık alt boyutunda 6. sıradadır.

3*

İzmir Sağlık Kartı

Türkiye'de
Sosyo-Ekonomik
Gelişmişlik Sırası

İzmir'de beklenen yaşam süresi 79,1 yıldır.

7*

Türkiye'de
Sağlıktaki Sırası

Demografik Göstergeler



Toplam Nüfus

İZMİR **4,49 Milyon** TR **85,66 Milyon**

Nüfus Yoğunluğu (km² başına)

İZMİR **375** TR **111**

Yabancı Uyruklu Nüfus Oranı (%)

İZMİR **0,88** TR **1,73**

65 Yaş Üstü Nüfus Oranı (%)

İZMİR **13,30** TR **10,60**



Sağlık İş Gücü Göstergeleri



10.000 Kişiye Düşen Toplam Hekim Sayısı

İZMİR **35,00** TR **25,81**

10.000 Kişiye Düşen Diş Hekimi Sayısı

İZMİR **7,36** TR **5,89**

10.000 Kişiye Düşen Eczacı Sayısı

İZMİR **5,60** TR **4,94**

10.000 Kişiye Düşen Hemşire Sayısı

İZMİR **31,48** TR **30,92**

10.000 Kişiye Düşen Ebe Sayısı

İZMİR **6,46** TR **7,19**

10.000 Kişiye Düşen Diğer Sağlık Personeli Sayısı

İZMİR **33,92** TR **33,90**



Kapasite Göstergeleri



10.000 Kişiye Düşen Yatak Kapasitesi

İZMİR **32,30** TR **31,30**

10.000 Kişiye Düşen Yoğun Bakım Yatak Kapasitesi

İZMİR **10,60** TR **5,70**



Aile Hekimi Başına Düşen Nüfus

İZMİR **3.116** TR **2.970**

Ambulans Başına Düşen Nüfus

İZMİR **26.431** TR **15.124**

Sağlık Hizmeti Kullanımı



Kişi Başı Hekime Başvuru

İZMİR **13,00** TR **12,20**

Bebek Ölüm Hızı (‰)

İZMİR **7,50** TR **10,00**



Beş Yaş Altı Ölüm Hızı (‰)

İZMİR **9,10** TR **12,30**

Adölesan Doğum Oranı (%)

İZMİR **0,52** TR **2,60**

* Sanayi ve Teknoloji Bakanlığı Sosyo-Ekonomik Gelişmişlik Endeksine (SEGE) göre 3., sağlık alt boyutunda 7. sıradadır.

24*

Trabzon Sağlık Kartı

Türkiye'de
Sosyo-Ekonomik
Gelişmişlik Sırası

Trabzon'da beklenen yaşam süresi 79 yıldır.



8*

Türkiye'de
Sağlıktaki Sırası

Demografik Göstergeler



Toplam Nüfus

TRABZON **822.270** TR 85,66 Milyon

Nüfus Yoğunluğu (km² başına)

TRABZON **176** TR 111

Yabancı Uyruklu Nüfus Oranı (%)

TRABZON **1,52** TR 1,73

65 Yaş Üstü Nüfus Oranı (%)

TRABZON **14,80** TR 10,60



Kapasite Göstergeleri



10.000 Kişiye Düşen Yatak Kapasitesi

TRABZON **39,90** TR 31,30

10.000 Kişiye Düşen Yoğun Bakım Yatak Kapasitesi

TRABZON **5,60** TR 5,70



Aile Hekimi Başına Düşen Nüfus

TRABZON **2.797** TR 2.970

Ambulans Başına Düşen Nüfus

TRABZON **11.581** TR 15.124

Sağlık İş Gücü Göstergeleri



10.000 Kişiye Düşen Toplam Hekim Sayısı

TRABZON **30,48** TR 25,81

10.000 Kişiye Düşen Diş Hekimi Sayısı

TRABZON **6,08** TR 5,89

10.000 Kişiye Düşen Eczacı Sayısı

TRABZON **5,40** TR 4,94

10.000 Kişiye Düşen Hemşire Sayısı

TRABZON **42,12** TR 30,92

10.000 Kişiye Düşen Ebe Sayısı

TRABZON **8,79** TR 7,19

10.000 Kişiye Düşen Diğer Sağlık Personeli Sayısı

TRABZON **46,60** TR 33,90



Sağlık Hizmeti Kullanımı



Kişi Başı Hekime Başvuru

TRABZON **14,30** TR 12,20

Bebek Ölüm Hızı (‰)

TRABZON **7,90** TR 10,00



Beş Yaş Altı Ölüm Hızı (‰)

TRABZON **9,90** TR 12,30

Adölesan Doğum Oranı (%)

TRABZON **0,91** TR 2,60

* Sanayi ve Teknoloji Bakanlığı Sosyo-Ekonomik Gelişmişlik Endeksine (SEGE) göre 24., sağlık alt boyutunda 8. sıradadır.

1*

İstanbul Sağlık Kartı

Türkiye'de
Sosyo-Ekonomik
Gelişmişlik Sırası

İstanbul'da doğumda beklenen yaşam süresi 78,, yıldır.

9*

Türkiye'de
Sağlıktaki Sırası



Demografik Göstergeler



Toplam Nüfus

İSTANBUL **15,7 Milyon** TR **85,66 Milyon**

Nüfus Yoğunluğu (km² başına)

İSTANBUL **2.934** TR **111**

Yabancı Uyruklu Nüfus Oranı (%)

İSTANBUL **3,58** TR **1,73**

65 Yaş Üstü Nüfus Oranı (%)

İSTANBUL **8,30** TR **10,60**



Sağlık İş Gücü Göstergeleri



10.000 Kişiyeye Düşen Toplam Hekim Sayısı

İSTANBUL **31,73** TR **25,81**

10.000 Kişiyeye Düşen Diş Hekimi Sayısı

İSTANBUL **7,82** TR **5,89**

10.000 Kişiyeye Düşen Eczacı Sayısı

İSTANBUL **5,28** TR **4,94**

10.000 Kişiyeye Düşen Hemşire Sayısı

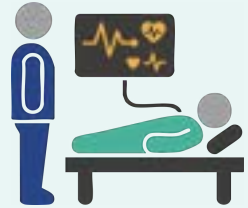
İSTANBUL **28,81** TR **30,92**

10.000 Kişiyeye Düşen Ebe Sayısı

İSTANBUL **4,62** TR **7,19**

10.000 Kişiyeye Düşen Diğer Sağlık Personeli Sayısı

İSTANBUL **32,40** TR **33,90**



Kapasite Göstergeleri



10.000 Kişiyeye Düşen Yatak Kapasitesi

İSTANBUL **30,00** TR **31,30**

10.000 Kişiyeye Düşen Yoğun Bakım Yatak Kapasitesi

İSTANBUL **5,90** TR **5,70**

Aile Hekimi Başına Düşen Nüfus

İSTANBUL **3.128** TR **2.970**

Ambulans Başına Düşen Nüfus

İSTANBUL **27.889** TR **15.124**



Sağlık Hizmeti Kullanımı



Kişi Başı Hekime Başvuru

İSTANBUL **10,90** TR **12,20**

Bebek Ölüm Hızı (%)

İSTANBUL **8,30** TR **10,00**

Beş Yaş Altı Ölüm Hızı (%)

İSTANBUL **10,00** TR **12,30**

Adölesan Doğum Oranı (%)

İSTANBUL **0,91** TR **2,60**



15*

Türkiye'de
Sosyo-Ekonomik
Gelişmişlik Sırası

Çanakkale Sağlık Kartı

Çanakkale'de doğumda beklenen yaşam süresi 77,5 yıldır.



10*

Türkiye'de
Sağlıktaki Sırası

Demografik Göstergeler



Toplam Nüfus

ÇANAKKALE **568.966** TR **85,66 Milyon**

Nüfus Yoğunluğu (km² başına)

ÇANAKKALE **58** TR **111**

Yabancı Uyruklu Nüfus Oranı (%)

ÇANAKKALE **0,92** TR **1,73**

65 Yaş Üstü Nüfus Oranı (%)

ÇANAKKALE **17,20** TR **10,60**



Kapasite Göstergeleri



10.000 Kişiyeye Düşen Yatak Kapasitesi

ÇANAKKALE **31,60** TR **31,30**

10.000 Kişiyeye Düşen Yoğun Bakım Yatak Kapasitesi

ÇANAKKALE **4,90** TR **5,70**

Aile Hekimi Başına Düşen Nüfus

ÇANAKKALE **2.979** TR **2.970**

Ambulans Başına Düşen Nüfus

ÇANAKKALE **10.735** TR **15.124**



Sağlık İş Gücü Göstergeleri



10.000 Kişiyeye Düşen Toplam Hekim Sayısı

ÇANAKKALE **26,68** TR **25,81**

10.000 Kişiyeye Düşen Diş Hekimi Sayısı

ÇANAKKALE **6,43** TR **5,89**

10.000 Kişiyeye Düşen Eczacı Sayısı

ÇANAKKALE **4,96** TR **4,94**

10.000 Kişiyeye Düşen Hemşire Sayısı

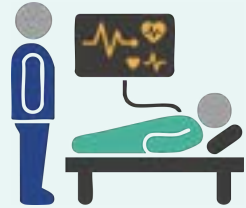
ÇANAKKALE **32,85** TR **30,92**

10.000 Kişiyeye Düşen Ebe Sayısı

ÇANAKKALE **10,93** TR **7,19**

10.000 Kişiyeye Düşen Diğer Sağlık Personeli Sayısı

ÇANAKKALE **40,78** TR **33,90**



Sağlık Hizmeti Kullanımı



Kişi Başı Hekime Başvuru

ÇANAKKALE **13,60** TR **12,20**

Bebek Ölüm Hızı (%)

ÇANAKKALE **7,0** TR **10,00**



Beş Yaş Altı Ölüm Hızı (%)

ÇANAKKALE **8,80** TR **12,30**

Adölesan Doğum Oranı (%)

ÇANAKKALE **3,21** TR **2,60**

11*

Denizli Sağlık Kartı

Türkiye'de
Sosyo-Ekonomik
Gelişmişlik Sırası

Denizli'de beklenen yaşam süresi 78,1 yıldır.



11*

Türkiye'de
Sağlıktaki Sırası

Demografik Göstergeler



Toplam Nüfus

DENİZLİ **1,06 Milyon** TR **85,66 Milyon**

Nüfus Yoğunluğu (km² başına)

DENİZLİ **88** TR **111**

Yabancı Uyruklu Nüfus Oranı (%)

DENİZLİ **1,26** TR **1,73**

65 Yaş Üstü Nüfus Oranı (%)

DENİZLİ **12,80** TR **10,60**



Kapasite Göstergeleri



10.000 Kişiyeye Düşen Yatak Kapasitesi

DENİZLİ **31,00** TR **31,30**

10.000 Kişiyeye Düşen Yoğun Bakım Yatak Kapasitesi

DENİZLİ **5,40** TR **5,70**



Aile Hekimi Başına Düşen Nüfus

DENİZLİ **2.965** TR **2.970**

Ambulans Başına Düşen Nüfus

DENİZLİ **19.655** TR **15.124**

Sağlık İş Gücü Göstergeleri



10.000 Kişiyeye Düşen Toplam Hekim Sayısı

DENİZLİ **25,06** TR **25,81**

10.000 Kişiyeye Düşen Diş Hekimi Sayısı

DENİZLİ **6,10** TR **5,89**

10.000 Kişiyeye Düşen Eczacı Sayısı

DENİZLİ **5,63** TR **4,94**

10.000 Kişiyeye Düşen Hemşire Sayısı

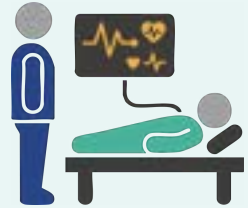
DENİZLİ **28,11** TR **30,92**

10.000 Kişiyeye Düşen Ebe Sayısı

DENİZLİ **9,22** TR **7,19**

10.000 Kişiyeye Düşen Diğer Sağlık Personeli Sayısı

DENİZLİ **35,66** TR **33,90**



Sağlık Hizmeti Kullanımı



Kişi Başı Hekime Başvuru

DENİZLİ **13,60** TR **12,20**

Bebek Ölüm Hızı (%)

DENİZLİ **7,50** TR **10,00**



Beş Yaş Altı Ölüm Hızı (%)

DENİZLİ **9,10** TR **12,30**

Adölesan Doğum Oranı (%)

DENİZLİ **2,60** TR **2,60**

45*

Türkiye'de
Sosyo-Ekonomik
Gelişmişlik Sırası

Sivas Sağlık Kartı

Sivas'ta beklenen yaşam süresi 78,1 yıldır.



12*

Türkiye'de
Sağlıktaki Sırası

Demografik Göstergeler



Toplam Nüfus

SİVAS **637.007** TR **85,66 Milyon**

Nüfus Yoğunluğu (km² başına)

SİVAS **23** TR **111**

Yabancı Uyruklu Nüfus Oranı (%)

SİVAS **1,04** TR **1,73**

65 Yaş Üstü Nüfus Oranı (%)

SİVAS **14,50** TR **10,60**

Sağlık İş Gücü Göstergeleri



10.000 Kişiyeye Düşen Toplam Hekim Sayısı

SİVAS **25,75** TR **25,81**

10.000 Kişiyeye Düşen Diş Hekimi Sayısı

SİVAS **5,82** TR **5,89**

10.000 Kişiyeye Düşen Eczacı Sayısı

SİVAS **4,76** TR **4,94**

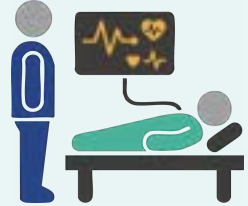
10.000 Kişiyeye Düşen Hemşire Sayısı

SİVAS **39,95** TR **30,92**

10.000 Kişiyeye Düşen Ebe Sayısı

SİVAS **10,33** TR **7,19**

10.000 Kişiyeye Düşen Diğer Sağlık Personeli Sayısı

SİVAS **41,96** TR **33,90**

Kapasite Göstergeleri



10.000 Kişiyeye Düşen Yatak Kapasitesi

SİVAS **46,00** TR **31,30**

10.000 Kişiyeye Düşen Yoğun Bakım Yatak Kapasitesi

SİVAS **6,60** TR **5,70**

Aile Hekimi Başına Düşen Nüfus

SİVAS **2.949** TR **2.970**

Ambulans Başına Düşen Nüfus

SİVAS **9.652** TR **15.124**

Sağlık Hizmeti Kullanımı



Kişi Başı Hekime Başvuru

SİVAS **13,80** TR **12,20**

Bebek Ölüm Hızı (%)

SİVAS **9,00** TR **10,00**

Beş Yaş Altı Ölüm Hızı (%)

SİVAS **11,30** TR **12,30**

Adölesan Doğum Oranı (%)

SİVAS **2,44** TR **2,60**

27*

Türkiye'de
Sosyo-Ekonomik
Gelişmişlik Sırası

Samsun Sağlık Kartı

Samsun'da beklenen yaşam süresi 77,6 yıldır.



13*

Türkiye'de
Sağlıktaki Sırası

Demografik Göstergeler



Toplam Nüfus

SAMSUN **1,38 Milyon** TR **85,66 Milyon**

Nüfus Yoğunluğu (km² başına)

SAMSUN **145** TR **111**

Yabancı Uyruklu Nüfus Oranı (%)

SAMSUN **1,28** TR **1,73**

65 Yaş Üstü Nüfus Oranı (%)

SAMSUN **13,70** TR **10,60**

Kapasite Göstergeleri



10.000 Kişiyeye Düşen Yatak Kapasitesi

SAMSUN **38,10** TR **31,30**

10.000 Kişiyeye Düşen Yoğun Bakım Yatak Kapasitesi

SAMSUN **6,40** TR **5,70**

Aile Hekimi Başına Düşen Nüfus

SAMSUN **2.966** TR **2.970**

Ambulans Başına Düşen Nüfus

SAMSUN **17.066** TR **15.124**

Sağlık İş Gücü Göstergeleri



10.000 Kişiyeye Düşen Toplam Hekim Sayısı

SAMSUN **27,41** TR **25,81**

10.000 Kişiyeye Düşen Diş Hekimi Sayısı

SAMSUN **5,92** TR **5,89**

10.000 Kişiyeye Düşen Eczacı Sayısı

SAMSUN **5,30** TR **4,94**

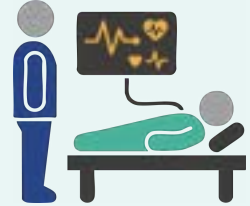
10.000 Kişiyeye Düşen Hemşire Sayısı

SAMSUN **39,03** TR **30,92**

10.000 Kişiyeye Düşen Ebe Sayısı

SAMSUN **8,88** TR **7,19**

10.000 Kişiyeye Düşen Diğer Sağlık Personeli Sayısı

SAMSUN **40,92** TR **33,90**

Sağlık Hizmeti Kullanımı



Kişi Başı Hekime Başvuru

SAMSUN **15,00** TR **12,20**

Bebek Ölüm Hızı (%)

SAMSUN **8,50** TR **10,00**

Beş Yaş Altı Ölüm Hızı (%)

SAMSUN **10,60** TR **12,30**

Adölesan Doğum Oranı (%)

SAMSUN **2,51** TR **2,60**

14*

Türkiye'de
Sosyo-Ekonomik
Gelişmişlik Sırası

Konya Sağlık Kartı

Konya'da beklenen yaşam süresi 77,8 yıldır.



14*

Türkiye'de
Sağlıktaki Sırası

Demografik Göstergeler



Toplam Nüfus

KONYA **2,33 Milyon** TR **85,66 Milyon**

Nüfus Yoğunluğu (km² başına)

KONYA **59** TR **111**

Yabancı Uyruklu Nüfus Oranı (%)

KONYA **1,15** TR **1,73**

65 Yaş Üstü Nüfus Oranı (%)

KONYA **21,90** TR **10,60**

Kapasite Göstergeleri



10.000 Kişiyeye Düşen Yatak Kapasitesi

KONYA **38,10** TR **31,30**

10.000 Kişiyeye Düşen Yoğun Bakım Yatak Kapasitesi

KONYA **7,00** TR **5,70**

Aile Hekimi Başına Düşen Nüfus

KONYA **2.972** TR **2.970**

Ambulans Başına Düşen Nüfus

KONYA **17.133** TR **15.124**

Sağlık İş Gücü Göstergeleri



10.000 Kişiyeye Düşen Toplam Hekim Sayısı

KONYA **26,97** TR **25,81**

10.000 Kişiyeye Düşen Diş Hekimi Sayısı

KONYA **6,03** TR **5,89**

10.000 Kişiyeye Düşen Eczacı Sayısı

KONYA **4,99** TR **4,94**

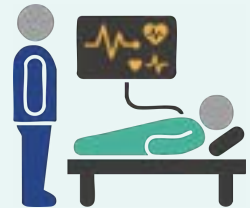
10.000 Kişiyeye Düşen Hemşire Sayısı

KONYA **35,63** TR **30,92**

10.000 Kişiyeye Düşen Ebe Sayısı

KONYA **7,17** TR **7,19**

10.000 Kişiyeye Düşen Diğer Sağlık Personeli Sayısı

KONYA **34,99** TR **33,90**

Sağlık Hizmeti Kullanımı



Kişi Başı Hekime Başvuru

KONYA **12,80** TR **12,20**

Bebek Ölüm Hızı (%)

KONYA **8,80** TR **10,00**

Beş Yaş Altı Ölüm Hızı (%)

KONYA **10,80** TR **12,30**

Adölesan Doğum Oranı (%)

KONYA **3,65** TR **2,60**

8*

Türkiye'de
Sosyo-Ekonomik
Gelişmişlik Sırası

Muğla Sağlık Kartı

Muğla'da beklenen yaşam süresi 79,3 yıldır.



15*

Türkiye'de
Sağlıktaki Sırası

Demografik Göstergeler



Toplam Nüfus

MUĞLA **1,08 Milyon** TR **85,66 Milyon**

Nüfus Yoğunluğu (km² başına)

MUĞLA **87** TR **111**

Yabancı Uyruklu Nüfus Oranı (%)

MUĞLA **2,29** TR **1,73**

65 Yaş Üstü Nüfus Oranı (%)

MUĞLA **14,20** TR **10,60**

Sağlık İş Gücü Göstergeleri



10.000 Kişiyeye Düşen Toplam Hekim Sayısı

MUĞLA **23,76** TR **25,81**

10.000 Kişiyeye Düşen Diş Hekimi Sayısı

MUĞLA **6,82** TR **5,89**

10.000 Kişiyeye Düşen Eczacı Sayısı

MUĞLA **5,56** TR **4,94**

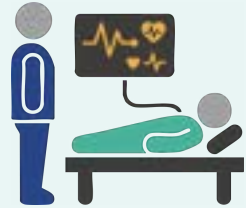
10.000 Kişiyeye Düşen Hemşire Sayısı

MUĞLA **24,31** TR **30,92**

10.000 Kişiyeye Düşen Ebe Sayısı

MUĞLA **8,25** TR **7,19**

10.000 Kişiyeye Düşen Diğer Sağlık Personeli Sayısı

MUĞLA **34,86** TR **33,90**

Kapasite Göstergeleri



10.000 Kişiyeye Düşen Yatak Kapasitesi

MUĞLA **25,80** TR **31,30**

10.000 Kişiyeye Düşen Yoğun Bakım Yatak Kapasitesi

MUĞLA **3,40** TR **5,70**

Aile Hekimi Başına Düşen Nüfus

MUĞLA **3.109** TR **2.970**

Ambulans Başına Düşen Nüfus

MUĞLA **11.889** TR **15.124**

Sağlık Hizmeti Kullanımı



Kişi Başı Hekime Başvuru

MUĞLA **11,70** TR **12,20**

Bebek Ölüm Hızı (%)

MUĞLA **7,30** TR **10,00**

Beş Yaş Altı Ölüm Hızı (%)

MUĞLA **8,80** TR **12,30**

Adölesan Doğum Oranı (%)

MUĞLA **7,75** TR **2,60**

38*

Türkiye'de
Sosyo-Ekonomik
Gelişmişlik Sırası

Kırıkkale Sağlık Kartı

Kırıkkale'de beklenen yaşam süresi 77,2 yıldır.

16*

Türkiye'de
Sağlıktaki Sırası

Demografik Göstergeler



Toplam Nüfus

KIRIKKALE **283.053** TR 85,66 MilyonNüfus Yoğunluğu (km² başına)KIRIKKALE **60** TR 111

Yabancı Uyruklu Nüfus Oranı (%)

KIRIKKALE **2,35** TR 1,73

65 Yaş Üstü Nüfus Oranı (%)

KIRIKKALE **16,30** TR 10,60

Kapasite Göstergeleri



10.000 Kişiyeye Düşen Yatak Kapasitesi

KIRIKKALE **44,30** TR 31,30

10.000 Kişiyeye Düşen Yoğun Bakım Yatak Kapasitesi

KIRIKKALE **5,40** TR 5,70

Aile Hekimi Başına Düşen Nüfus

KIRIKKALE **2.948** TR 2.970

Ambulans Başına Düşen Nüfus

KIRIKKALE **8.087** TR 15.124

Sağlık İş Gücü Göstergeleri



10.000 Kişiyeye Düşen Toplam Hekim Sayısı

KIRIKKALE **25,68** TR 25,81

10.000 Kişiyeye Düşen Diş Hekimi Sayısı

KIRIKKALE **8,94** TR 5,89

10.000 Kişiyeye Düşen Eczacı Sayısı

KIRIKKALE **4,45** TR 4,94

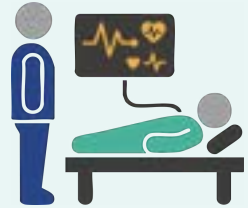
10.000 Kişiyeye Düşen Hemşire Sayısı

KIRIKKALE **34,59** TR 30,92

10.000 Kişiyeye Düşen Ebe Sayısı

KIRIKKALE **9,79** TR 7,19

10.000 Kişiyeye Düşen Diğer Sağlık Personeli Sayısı

KIRIKKALE **54,90** TR 33,90

Sağlık Hizmeti Kullanımı



Kişi Başı Hekime Başvuru

KIRIKKALE **12,90** TR 12,20

Bebek Ölüm Hızı (%)

KIRIKKALE **8,10** TR 10,00

Beş Yaş Altı Ölüm Hızı (%)

KIRIKKALE **10,10** TR 12,30

Adölesan Doğum Oranı (%)

KIRIKKALE **3,19** TR 2,60

51*

Türkiye'de
Sosyo-Ekonomik
Gelişmişlik Sırası

Giresun Sağlık Kartı

Giresun'da beklenen yaşam süresi 79 yıldır.



17*

Türkiye'de
Sağlıktaki Sırası

Demografik Göstergeler



Toplam Nüfus

GİRESUN **455.922** TR **85,66 Milyon**

Nüfus Yoğunluğu (km² başına)

GİRESUN **66** TR **111**

Yabancı Uyruklu Nüfus Oranı (%)

GİRESUN **1,22** TR **1,73**

65 Yaş Üstü Nüfus Oranı (%)

GİRESUN **19,10** TR **10,60**

Kapasite Göstergeleri



10.000 Kişiyeye Düşen Yatak Kapasitesi

GİRESUN **40,40** TR **31,30**

10.000 Kişiyeye Düşen Yoğun Bakım Yatak Kapasitesi

GİRESUN **6,60** TR **5,70**

Aile Hekimi Başına Düşen Nüfus

GİRESUN **2.763** TR **2.970**

Ambulans Başına Düşen Nüfus

GİRESUN **7.237** TR **15.124**

Sağlık İş Gücü Göstergeleri



10.000 Kişiyeye Düşen Toplam Hekim Sayısı

GİRESUN **22,57** TR **25,81**

10.000 Kişiyeye Düşen Diş Hekimi Sayısı

GİRESUN **3,22** TR **5,89**

10.000 Kişiyeye Düşen Eczacı Sayısı

GİRESUN **5,40** TR **4,94**

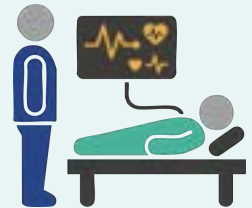
10.000 Kişiyeye Düşen Hemşire Sayısı

GİRESUN **37,64** TR **30,92**

10.000 Kişiyeye Düşen Ebe Sayısı

GİRESUN **11,67** TR **7,19**

10.000 Kişiyeye Düşen Diğer Sağlık Personeli Sayısı

GİRESUN **46,81** TR **33,90**

Sağlık Hizmeti Kullanımı



Kişi Başı Hekime Başvuru

GİRESUN **14,10** TR **12,20**

Bebek Ölüm Hızı (%)

GİRESUN **8,10** TR **10,00**

Beş Yaş Altı Ölüm Hızı (%)

GİRESUN **10,30** TR **12,30**

Adölesan Doğum Oranı (%)

GİRESUN **6,10** TR **2,60**

17*

Türkiye'de
Sosyo-Ekonomik
Gelişmişlik Sırası

Kayseri Sağlık Kartı

Kayseri'de beklenen yaşam süresi 77,7 yıldır.



18*

Türkiye'de
Sağlıktaki Sırası

Demografik Göstergeler



Toplam Nüfus

KAYSERİ **1,45 Milyon** TR 85,66 Milyon

Nüfus Yoğunluğu (km² başına)

KAYSERİ **85** TR 111

Yabancı Uyruklu Nüfus Oranı (%)

KAYSERİ **1,18** TR 1,73

65 Yaş Üstü Nüfus Oranı (%)

KAYSERİ **10,40** TR 10,60



Kapasite Göstergeleri



10.000 Kişiyeye Düşen Yatak Kapasitesi

KAYSERİ **33,30** TR 31,30

10.000 Kişiyeye Düşen Yoğun Bakım Yatak Kapasitesi

KAYSERİ **6,10** TR 5,70

Aile Hekimi Başına Düşen Nüfus

KAYSERİ **2.848** TR 2.970



Ambulans Başına Düşen Nüfus

KAYSERİ **16.889** TR 15.124

Sağlık İş Gücü Göstergeleri



10.000 Kişiyeye Düşen Toplam Hekim Sayısı

KAYSERİ **26,92** TR 25,81

10.000 Kişiyeye Düşen Diş Hekimi Sayısı

KAYSERİ **6,14** TR 5,89

10.000 Kişiyeye Düşen Eczacı Sayısı

KAYSERİ **5,54** TR 4,94

10.000 Kişiyeye Düşen Hemşire Sayısı

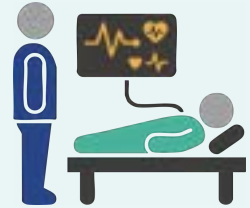
KAYSERİ **31,97** TR 30,92

10.000 Kişiyeye Düşen Ebe Sayısı

KAYSERİ **7,90** TR 7,19

10.000 Kişiyeye Düşen Diğer Sağlık Personeli Sayısı

KAYSERİ **35,02** TR 33,90



Sağlık Hizmeti Kullanımı



Kişi Başı Hekime Başvuru

KAYSERİ **13,80** TR 12,20

Bebek Ölüm Hızı (%)

KAYSERİ **8,90** TR 10,00



Beş Yaş Altı Ölüm Hızı (%)

KAYSERİ **10,80** TR 12,30

Adölesan Doğum Oranı (%)

KAYSERİ **2,88** TR 2,60

37*

Türkiye'de
Sosyo-Ekonomik
Gelişmişlik Sırası

Zonguldak Sağlık Kartı

Zonguldak'ta beklenen yaşam süresi 77,5 yıldır.



19*

Türkiye'de
Sağlıktaki Sırası

Demografik Göstergeler



Toplam Nüfus

ZONGULDAK **586.802** TR **85,66 Milyon**

Nüfus Yoğunluğu (km² başına)

ZONGULDAK **173** TR **111**

Yabancı Uyruklu Nüfus Oranı (%)

ZONGULDAK **0,72** TR **1,73**

65 Yaş Üstü Nüfus Oranı (%)

ZONGULDAK **15,80** TR **10,60**

Kapasite Göstergeleri



10.000 Kişiyeye Düşen Yatak Kapasitesi

ZONGULDAK **39,40** TR **31,30**

10.000 Kişiyeye Düşen Yoğun Bakım Yatak Kapasitesi

ZONGULDAK **5,90** TR **5,70**

Aile Hekimi Başına Düşen Nüfus

ZONGULDAK **2.934** TR **2.970**

Ambulans Başına Düşen Nüfus

ZONGULDAK **13.040** TR **15.124**

Sağlık İş Gücü Göstergeleri



10.000 Kişiyeye Düşen Toplam Hekim Sayısı

ZONGULDAK **23,40** TR **25,81**

10.000 Kişiyeye Düşen Diş Hekimi Sayısı

ZONGULDAK **4,94** TR **5,89**

10.000 Kişiyeye Düşen Eczacı Sayısı

ZONGULDAK **4,87** TR **4,94**

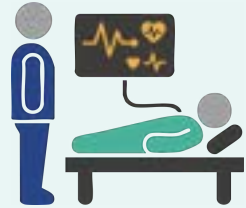
10.000 Kişiyeye Düşen Hemşire Sayısı

ZONGULDAK **35,22** TR **30,92**

10.000 Kişiyeye Düşen Ebe Sayısı

ZONGULDAK **8,35** TR **7,19**

10.000 Kişiyeye Düşen Diğer Sağlık Personeli Sayısı

ZONGULDAK **35,91** TR **33,90**

Sağlık Hizmeti Kullanımı



Kişi Başı Hekime Başvuru

ZONGULDAK **13,30** TR **12,20**

Bebek Ölüm Hızı (%)

ZONGULDAK **7,60** TR **10,00**

Beş Yaş Altı Ölüm Hızı (%)

ZONGULDAK **9,80** TR **12,30**

Adölesan Doğum Oranı (%)

ZONGULDAK **3,21** TR **2,60**

21*

Türkiye'de
Sosyo-Ekonomik
Gelişmişlik Sırası

Aydın Sağlık Kartı

Aydın'da doğumda beklenen yaşam süresi 78,1 yıldır.



20*

Türkiye'de
Sağlıktaki Sırası

Demografik Göstergeler



Toplam Nüfus

AYDIN **1,17 Milyon** TR **85,66 Milyon**

Nüfus Yoğunluğu (km² başına)

AYDIN **145** TR **111**

Yabancı Uyruklu Nüfus Oranı (%)

AYDIN **1,26** TR **1,73**

65 Yaş Üstü Nüfus Oranı (%)

AYDIN **15,60** TR **10,60**

Sağlık İş Gücü Göstergeleri



10.000 Kişiyeye Düşen Toplam Hekim Sayısı

AYDIN **22,74** TR **25,81**

10.000 Kişiyeye Düşen Diş Hekimi Sayısı

AYDIN **5,92** TR **5,89**

10.000 Kişiyeye Düşen Eczacı Sayısı

AYDIN **5,11** TR **4,94**

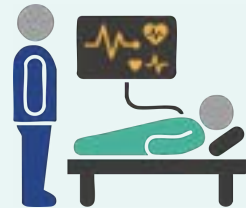
10.000 Kişiyeye Düşen Hemşire Sayısı

AYDIN **30,41** TR **30,92**

10.000 Kişiyeye Düşen Ebe Sayısı

AYDIN **9,15** TR **7,19**

10.000 Kişiyeye Düşen Diğer Sağlık Personeli Sayısı

AYDIN **33,13** TR **33,90**

Kapasite Göstergeleri



10.000 Kişiyeye Düşen Yatak Kapasitesi

AYDIN **31,0** TR **31,30**

10.000 Kişiyeye Düşen Yoğun Bakım Yatak Kapasitesi

AYDIN **5,30** TR **5,70**

Aile Hekimi Başına Düşen Nüfus

AYDIN **3.052** TR **2.970**

Ambulans Başına Düşen Nüfus

AYDIN **16.422** TR **15.124**

Sağlık Hizmeti Kullanımı



Kişi Başı Hekime Başvuru

AYDIN **13,50** TR **12,20**

Bebek Ölüm Hızı (%)

AYDIN **8,30** TR **10,00**

Beş Yaş Altı Ölüm Hızı (%)

AYDIN **10,00** TR **12,30**

Adölesan Doğum Oranı (%)

AYDIN **4,18** TR **2,60**

44*

Türkiye'de
Sosyo-Ekonomik
Gelişmişlik Sırası

Malatya Sağlık Kartı

Malatya'da beklenen yaşam süresi 78,8 yıldır.



21*

Türkiye'de
Sağlıktaki Sırası

Demografik Göstergeler



Toplam Nüfus

MALATYA **750.491** TR **85,66 Milyon**

Nüfus Yoğunluğu (km² başına)

MALATYA **62** TR **111**

Yabancı Uyruklu Nüfus Oranı (%)

MALATYA **0,52** TR **1,73**

65 Yaş Üstü Nüfus Oranı (%)

MALATYA **12,10** TR **10,60**



Kapasite Göstergeleri



10.000 Kişiyeye Düşen Yatak Kapasitesi

MALATYA **44,90** TR **31,30**

10.000 Kişiyeye Düşen Yoğun Bakım Yatak Kapasitesi

MALATYA **8,20** TR **5,70**



Aile Hekimi Başına Düşen Nüfus

MALATYA **2.597** TR **2.970**

Ambulans Başına Düşen Nüfus

MALATYA **10.570** TR **15.124**

Sağlık İş Gücü Göstergeleri



10.000 Kişiyeye Düşen Toplam Hekim Sayısı

MALATYA **26,44** TR **25,81**

10.000 Kişiyeye Düşen Diş Hekimi Sayısı

MALATYA **5,69** TR **5,89**

10.000 Kişiyeye Düşen Eczacı Sayısı

MALATYA **4,89** TR **4,94**

10.000 Kişiyeye Düşen Hemşire Sayısı

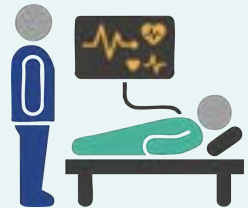
MALATYA **44,84** TR **30,92**

10.000 Kişiyeye Düşen Ebe Sayısı

MALATYA **13,54** TR **7,19**

10.000 Kişiyeye Düşen Diğer Sağlık Personeli Sayısı

MALATYA **45,96** TR **33,90**



Sağlık Hizmeti Kullanımı



Kişi Başı Hekime Başvuru

MALATYA **13,00** TR **12,20**

Bebek Ölüm Hızı (%)

MALATYA **9,40** TR **10,00**



Beş Yaş Altı Ölüm Hızı (%)

MALATYA **11,90** TR **12,30**

Adölesan Doğum Oranı (%)

MALATYA **3,43** TR **2,60**

31*

Kütahya Sağlık Kartı

Türkiye'de
Sosyo-Ekonomik
Gelişmişlik Sırası

Kütahya'da beklenen yaşam süresi 76,9 yıldır.



22*

Türkiye'de
Sağlıktaki Sırası

Demografik Göstergeler



Toplam Nüfus

KÜTAHYA **571.078** TR 85,66 Milyon

Nüfus Yoğunluğu (km² başına)

KÜTAHYA **49** TR 111

Yabancı Uyruklu Nüfus Oranı (%)

KÜTAHYA **1,79** TR 1,73

65 Yaş Üstü Nüfus Oranı (%)

KÜTAHYA **15,10** TR 10,60



Kapasite Göstergeleri



10.000 Kişiyeye Düşen Yatak Kapasitesi

KÜTAHYA **40,50** TR 31,30

10.000 Kişiyeye Düşen Yoğun Bakım Yatak Kapasitesi

KÜTAHYA **4,50** TR 5,70



Aile Hekimi Başına Düşen Nüfus

KÜTAHYA **2.608** TR 2.970

Ambulans Başına Düşen Nüfus

KÜTAHYA **12.415** TR 15.124

Sağlık İş Gücü Göstergeleri



10.000 Kişiyeye Düşen Toplam Hekim Sayısı

KÜTAHYA **24,18** TR 25,81

10.000 Kişiyeye Düşen Diş Hekimi Sayısı

KÜTAHYA **5,32** TR 5,89

10.000 Kişiyeye Düşen Eczacı Sayısı

KÜTAHYA **4,85** TR 4,94

10.000 Kişiyeye Düşen Hemşire Sayısı

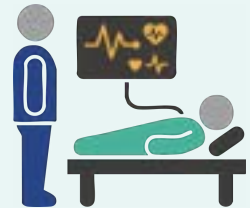
KÜTAHYA **38,23** TR 30,92

10.000 Kişiyeye Düşen Ebe Sayısı

KÜTAHYA **9,37** TR 7,19

10.000 Kişiyeye Düşen Diğer Sağlık Personeli Sayısı

KÜTAHYA **37,19** TR 33,90



Sağlık Hizmeti Kullanımı



Kişi Başı Hekime Başvuru

KÜTAHYA **13,60** TR 12,20

Bebek Ölüm Hızı (%)

KÜTAHYA **8,30** TR 10,00



Beş Yaş Altı Ölüm Hızı (%)

KÜTAHYA **10,50** TR 12,30

Adölesan Doğum Oranı (%)

KÜTAHYA **1,94** TR 2,60

47*

Elazığ Sağlık Kartı

Türkiye'de
Sosyo-Ekonomik
Gelişmişlik Sırası

Elazığ'da beklenen yaşam süresi 78,4 yıldır.



23*

Türkiye'de
Sağlıktaki Sırası

Demografik Göstergeler



Toplam Nüfus

ELAZIĞ **603.945** TR **85,66 Milyon**

Nüfus Yoğunluğu (km² başına)

ELAZIĞ **69** TR **111**

Yabancı Uyruklu Nüfus Oranı (%)

ELAZIĞ **0,71** TR **1,73**

65 Yaş Üstü Nüfus Oranı (%)

ELAZIĞ **11,50** TR **10,60**



Sağlık İş Gücü Göstergeleri



10.000 Kişiyeye Düşen Toplam Hekim Sayısı

ELAZIĞ **30,78** TR **25,81**

10.000 Kişiyeye Düşen Diş Hekimi Sayısı

ELAZIĞ **5,71** TR **5,89**

10.000 Kişiyeye Düşen Eczacı Sayısı

ELAZIĞ **4,29** TR **4,94**

10.000 Kişiyeye Düşen Hemşire Sayısı

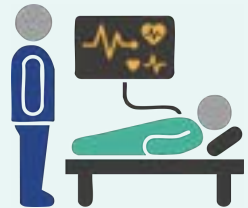
ELAZIĞ **43,05** TR **30,92**

10.000 Kişiyeye Düşen Ebe Sayısı

ELAZIĞ **10,99** TR **7,19**

10.000 Kişiyeye Düşen Diğer Sağlık Personeli Sayısı

ELAZIĞ **39,49** TR **33,90**



Kapasite Göstergeleri



10.000 Kişiyeye Düşen Yatak Kapasitesi

ELAZIĞ **53,20** TR **31,30**

10.000 Kişiyeye Düşen Yoğun Bakım Yatak Kapasitesi

ELAZIĞ **8,80** TR **5,70**

Aile Hekimi Başına Düşen Nüfus

ELAZIĞ **2.849** TR **2.970**

Ambulans Başına Düşen Nüfus

ELAZIĞ **9.151** TR **15.124**



Sağlık Hizmeti Kullanımı



Kişi Başı Hekime Başvuru

ELAZIĞ **13,30** TR **12,20**

Bebek Ölüm Hızı (%)

ELAZIĞ **8,10** TR **10,00**

Beş Yaş Altı Ölüm Hızı (%)

ELAZIĞ **10,30** TR **12,30**

Adölesan Doğum Oranı (%)

ELAZIĞ **7,51** TR **2,60**



55*

Türkiye'de
Sosyo-Ekonomik
Gelişmişlik Sırası

Erzurum Sağlık Kartı

Erzurum'da beklenen yaşam süresi 77,7 yıldır.



24*

Türkiye'de
Sağlıktaki Sırası

Demografik Göstergeler



Toplam Nüfus

ERZURUM **745.005** TR **85,66 Milyon**Nüfus Yoğunluğu (km² başına)ERZURUM **30** TR **111**

Yabancı Uyruklu Nüfus Oranı (%)

ERZURUM **0,62** TR **1,73**

65 Yaş Üstü Nüfus Oranı (%)

ERZURUM **10,00** TR **10,60**

Kapasite Göstergeleri



10.000 Kişiyeye Düşen Yatak Kapasitesi

ERZURUM **49,60** TR **31,30**

10.000 Kişiyeye Düşen Yoğun Bakım Yatak Kapasitesi

ERZURUM **6,80** TR **5,70**

Aile Hekimi Başına Düşen Nüfus

ERZURUM **2.690** TR **2.970**

Ambulans Başına Düşen Nüfus

ERZURUM **10.643** TR **15.124**

Sağlık İş Gücü Göstergeleri



10.000 Kişiyeye Düşen Toplam Hekim Sayısı

ERZURUM **29,54** TR **25,81**

10.000 Kişiyeye Düşen Diş Hekimi Sayısı

ERZURUM **5,97** TR **5,89**

10.000 Kişiyeye Düşen Eczacı Sayısı

ERZURUM **4,46** TR **4,94**

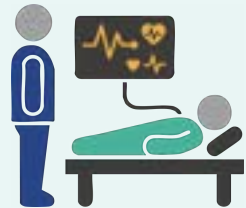
10.000 Kişiyeye Düşen Hemşire Sayısı

ERZURUM **36,95** TR **30,92**

10.000 Kişiyeye Düşen Ebe Sayısı

ERZURUM **9,23** TR **7,19**

10.000 Kişiyeye Düşen Diğer Sağlık Personeli Sayısı

ERZURUM **36,16** TR **33,90**

Sağlık Hizmeti Kullanımı



Kişi Başı Hekime Başvuru

ERZURUM **12,20** TR **12,20**

Bebek Ölüm Hızı (%)

ERZURUM **10,70** TR **10,00**

Beş Yaş Altı Ölüm Hızı (%)

ERZURUM **13,80** TR **12,30**

Adölesan Doğum Oranı (%)

ERZURUM **2,15** TR **2,60**

32*

Rize Sağlık Kartı

Türkiye'de
Sosyo-Ekonomik
Gelişmişlik Sırası

Rize'de beklenen yaşam süresi 78,6 yıldır.



25*

Türkiye'de
Sağlıktaki Sırası

Demografik Göstergeler



Toplam Nüfus

RİZE **346.977** TR **85,66 Milyon**

Nüfus Yoğunluğu (km² başına)

RİZE **88** TR **111**

Yabancı Uyruklu Nüfus Oranı (%)

RİZE **0,47** TR **1,73**

65 Yaş Üstü Nüfus Oranı (%)

RİZE **15,00** TR **10,60**



Sağlık İş Gücü Göstergeleri



10.000 Kişiyeye Düşen Toplam Hekim Sayısı

RİZE **26,83** TR **25,81**

10.000 Kişiyeye Düşen Diş Hekimi Sayısı

RİZE **8,44** TR **5,89**

10.000 Kişiyeye Düşen Eczacı Sayısı

RİZE **4,47** TR **4,94**

10.000 Kişiyeye Düşen Hemşire Sayısı

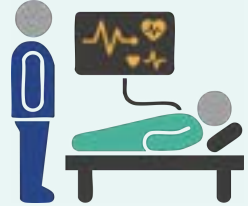
RİZE **34,99** TR **30,92**

10.000 Kişiyeye Düşen Ebe Sayısı

RİZE **8,53** TR **7,19**

10.000 Kişiyeye Düşen Diğer Sağlık Personeli Sayısı

RİZE **39,14** TR **33,90**



Kapasite Göstergeleri



10.000 Kişiyeye Düşen Yatak Kapasitesi

RİZE **32,30** TR **31,30**

10.000 Kişiyeye Düşen Yoğun Bakım Yatak Kapasitesi

RİZE **3,60** TR **5,70**

Aile Hekimi Başına Düşen Nüfus

RİZE **3.243** TR **2.970**

Ambulans Başına Düşen Nüfus

RİZE **6.803** TR **15.124**



Sağlık Hizmeti Kullanımı



Kişi Başı Hekime Başvuru

RİZE **13,70** TR **12,20**

Bebek Ölüm Hızı (%)

RİZE **8,10** TR **10,00**

Beş Yaş Altı Ölüm Hızı (%)

RİZE **10,10** TR **12,30**

Adölesan Doğum Oranı (%)

RİZE **0,75** TR **2,60**



42*

Türkiye'de
Sosyo-Ekonomik
Gelişmişlik Sırası

Afyonkarahisar Sağlık Kartı

Afyonkarahisar'da doğumda beklenen yaşam süresi 76,9 yıldır.



26*

Türkiye'de
Sağlıktaki Sırası

Demografik Göstergeler



Toplam Nüfus

AFYONKARAHİSAR **750.193** TR **85,66 Milyon**

Nüfus Yoğunluğu (km² başına)

AFYONKARAHİSAR **55** TR **111**

Yabancı Uyruklu Nüfus Oranı (%)

AFYONKARAHİSAR **1,21** TR **1,73**

65 Yaş Üstü Nüfus Oranı (%)

AFYONKARAHİSAR **12,60** TR **10,60**

Kapasite Göstergeleri



10.000 Kişiyeye Düşen Yatak Kapasitesi

AFYONKARAHİSAR **31,70** TR **31,30**

10.000 Kişiyeye Düşen Yoğun Bakım Yatak Kapasitesi

AFYONKARAHİSAR **4,70** TR **5,70**

Aile Hekimi Başına Düşen Nüfus

AFYONKARAHİSAR **2.789** TR **2.970**

Ambulans Başına Düşen Nüfus

AFYONKARAHİSAR **11.032** TR **15.124**

Sağlık İş Gücü Göstergeleri



10.000 Kişiyeye Düşen Toplam Hekim Sayısı

AFYONKARAHİSAR **21,98** TR **25,81**

10.000 Kişiyeye Düşen Diş Hekimi Sayısı

AFYONKARAHİSAR **4,99** TR **5,89**

10.000 Kişiyeye Düşen Eczacı Sayısı

AFYONKARAHİSAR **4,69** TR **4,94**

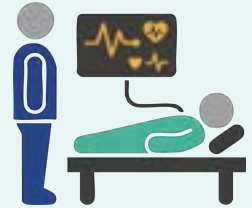
10.000 Kişiyeye Düşen Hemşire Sayısı

AFYONKARAHİSAR **31,74** TR **30,92**

10.000 Kişiyeye Düşen Ebe Sayısı

AFYONKARAHİSAR **7,82** TR **7,19**

10.000 Kişiyeye Düşen Diğer Sağlık Personeli Sayısı

AFYONKARAHİSAR **36,58** TR **33,90**

Sağlık Hizmeti Kullanımı



Kişi Başı Hekime Başvuru

AFYONKARAHİSAR **12,50** TR **12,20**

Bebek Ölüm Hızı (%)

AFYONKARAHİSAR **8,80** TR **10,00**

Beş Yaş Altı Ölüm Hızı (%)

AFYONKARAHİSAR **11,10** TR **12,30**

Adölesan Doğum Oranı (%)

AFYONKARAHİSAR **4,63** TR **2,60**

23*

Türkiye'de
Sosyo-Ekonomik
Gelişmişlik Sırası

Kırklareli Sağlık Kartı

Kırklareli'nde beklenen yaşam süresi 76,9 yıldır.



27*

Türkiye'de
Sağlıktaki Sırası

Demografik Göstergeler



Toplam Nüfus

KIRKLARELİ **379.031** TR **85,66 Milyon**Nüfus Yoğunluğu (km² başına)KIRKLARELİ **59** TR **111**

Yabancı Uyruklu Nüfus Oranı (%)

KIRKLARELİ **1,18** TR **1,73**

65 Yaş Üstü Nüfus Oranı (%)

KIRKLARELİ **16,30** TR **10,60**

Kapasite Göstergeleri



10.000 Kişiyeye Düşen Yatak Kapasitesi

KIRKLARELİ **26,80** TR **31,30**

10.000 Kişiyeye Düşen Yoğun Bakım Yatak Kapasitesi

KIRKLARELİ **5,10** TR **5,70**

Aile Hekimi Başına Düşen Nüfus

KIRKLARELİ **2.808** TR **2.970**

Ambulans Başına Düşen Nüfus

KIRKLARELİ **9.245** TR **15.124**

Sağlık İş Gücü Göstergeleri



10.000 Kişiyeye Düşen Toplam Hekim Sayısı

KIRKLARELİ **17,89** TR **25,81**

10.000 Kişiyeye Düşen Diş Hekimi Sayısı

KIRKLARELİ **4,33** TR **5,89**

10.000 Kişiyeye Düşen Eczacı Sayısı

KIRKLARELİ **4,75** TR **4,94**

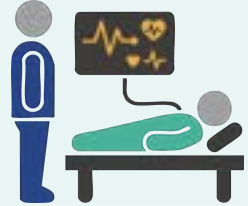
10.000 Kişiyeye Düşen Hemşire Sayısı

KIRKLARELİ **26,46** TR **30,92**

10.000 Kişiyeye Düşen Ebe Sayısı

KIRKLARELİ **8,07** TR **7,19**

10.000 Kişiyeye Düşen Diğer Sağlık Personeli Sayısı

KIRKLARELİ **30,50** TR **33,90**

Sağlık Hizmeti Kullanımı



Kişi Başı Hekime Başvuru

KIRKLARELİ **12,80** TR **12,20**

Bebek Ölüm Hızı (%)

KIRKLARELİ **7,50** TR **10,00**

Beş Yaş Altı Ölüm Hızı (%)

KIRKLARELİ **9,80** TR **12,30**

Adölesan Doğum Oranı (%)

KIRKLARELİ **1,94** TR **2,60**

18*

Türkiye'de
Sosyo-Ekonomik
Gelişmişlik Sırası

Balıkesir Sağlık Kartı

Balıkesir'de doğumda beklenen yaşam süresi 77,3 yıldır.



28*

Türkiye'de
Sağlıktaki Sırası

Demografik Göstergeler



Toplam Nüfus

BALIKESİR **1,28 Milyon** TR **85,66 Milyon**

Nüfus Yoğunluğu (km² başına)

BALIKESİR **90** TR **111**

Yabancı Uyruklu Nüfus Oranı (%)

BALIKESİR **0,94** TR **1,73**

65 Yaş Üstü Nüfus Oranı (%)

BALIKESİR **17,50** TR **10,60**

Kapasite Göstergeleri



10.000 Kişiyeye Düşen Yatak Kapasitesi

BALIKESİR **26,70** TR **31,30**

10.000 Kişiyeye Düşen Yoğun Bakım Yatak Kapasitesi

BALIKESİR **4,70** TR **5,70**

Aile Hekimi Başına Düşen Nüfus

BALIKESİR **2.913** TR **2.970**

Ambulans Başına Düşen Nüfus

BALIKESİR **15.192** TR **15.124**

Sağlık İş Gücü Göstergeleri



10.000 Kişiyeye Düşen Toplam Hekim Sayısı

BALIKESİR **20,85** TR **25,81**

10.000 Kişiyeye Düşen Diş Hekimi Sayısı

BALIKESİR **4,79** TR **5,89**

10.000 Kişiyeye Düşen Eczacı Sayısı

BALIKESİR **4,93** TR **4,94**

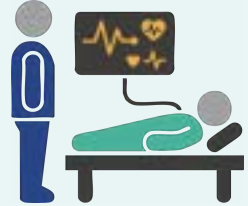
10.000 Kişiyeye Düşen Hemşire Sayısı

BALIKESİR **30,37** TR **30,92**

10.000 Kişiyeye Düşen Ebe Sayısı

BALIKESİR **9,80** TR **7,19**

10.000 Kişiyeye Düşen Diğer Sağlık Personeli Sayısı

BALIKESİR **34,79** TR **33,90**

Sağlık Hizmeti Kullanımı



Kişi Başı Hekime Başvuru

BALIKESİR **13,20** TR **12,20**

Bebek Ölüm Hızı (%)

BALIKESİR **7,10** TR **10,00**

Beş Yaş Altı Ölüm Hızı (%)

BALIKESİR **9,20** TR **12,30**

Adölesan Doğum Oranı (%)

BALIKESİR **3,74** TR **2,60**

20*

Türkiye'de
Sosyo-Ekonomik
Gelişmişlik Sırası

Manisa Sağlık Kartı

Malatya'da beklenen yaşam süresi 77,1 yıldır.



29*

Türkiye'de
Sağlıktaki Sırası

Demografik Göstergeler



Toplam Nüfus

MANİSA **1,48 Milyon** TR **85,66 Milyon**

Nüfus Yoğunluğu (km² başına)

MANİSA **111** TR **111**

Yabancı Uyruklu Nüfus Oranı (%)

MANİSA **0,54** TR **1,73**

65 Yaş Üstü Nüfus Oranı (%)

MANİSA **13,20** TR **10,60**

Kapasite Göstergeleri



10.000 Kişiyeye Düşen Yatak Kapasitesi

MANİSA **32,40** TR **31,30**

10.000 Kişiyeye Düşen Yoğun Bakım Yatak Kapasitesi

MANİSA **6,20** TR **5,70**

Aile Hekimi Başına Düşen Nüfus

MANİSA **2.957** TR **2.970**

Ambulans Başına Düşen Nüfus

MANİSA **16.036** TR **15.124**

Sağlık İş Gücü Göstergeleri



10.000 Kişiyeye Düşen Toplam Hekim Sayısı

MANİSA **20,50** TR **25,81**

10.000 Kişiyeye Düşen Diş Hekimi Sayısı

MANİSA **3,46** TR **5,89**

10.000 Kişiyeye Düşen Eczacı Sayısı

MANİSA **4,76** TR **4,94**

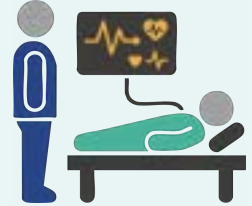
10.000 Kişiyeye Düşen Hemşire Sayısı

MANİSA **28,27** TR **30,92**

10.000 Kişiyeye Düşen Ebe Sayısı

MANİSA **8,00** TR **7,19**

10.000 Kişiyeye Düşen Diğer Sağlık Personeli Sayısı

MANİSA **31,01** TR **33,90**

Sağlık Hizmeti Kullanımı



Kişi Başı Hekime Başvuru

MANİSA **13,10** TR **12,20**

Bebek Ölüm Hızı (%)

MANİSA **8,10** TR **10,00**

Beş Yaş Altı Ölüm Hızı (%)

MANİSA **10,20** TR **12,30**

Adölesan Doğum Oranı (%)

MANİSA **2,12** TR **2,60**

35*

Türkiye'de
Sosyo-Ekonomik
Gelişmişlik Sırası

Burdur Sağlık Kartı

Burdur'da doğumda beklenen yaşam süresi 79 yıldır.



30*

Türkiye'de
Sağlıktaki Sırası

Demografik Göstergeler



Toplam Nüfus

BURDUR **275.826** TR **85,66 Milyon**

Nüfus Yoğunluğu (km² başına)

BURDUR **40** TR **111**

Yabancı Uyruklu Nüfus Oranı (%)

BURDUR **1,35** TR **1,73**

65 Yaş Üstü Nüfus Oranı (%)

BURDUR **16,90** TR **10,60**

Sağlık İş Gücü Göstergeleri



10.000 Kişiyeye Düşen Toplam Hekim Sayısı

BURDUR **34,56** TR **25,81**

10.000 Kişiyeye Düşen Diş Hekimi Sayısı

BURDUR **9,62** TR **5,89**

10.000 Kişiyeye Düşen Eczacı Sayısı

BURDUR **5,27** TR **4,94**

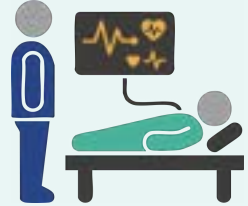
10.000 Kişiyeye Düşen Hemşire Sayısı

BURDUR **39,89** TR **30,92**

10.000 Kişiyeye Düşen Ebe Sayısı

BURDUR **9,68** TR **7,19**

10.000 Kişiyeye Düşen Diğer Sağlık Personeli Sayısı

BURDUR **46,62** TR **33,90**

Kapasite Göstergeleri



10.000 Kişiyeye Düşen Yatak Kapasitesi

BURDUR **27,90** TR **31,30**

10.000 Kişiyeye Düşen Yoğun Bakım Yatak Kapasitesi

BURDUR **4,20** TR **5,70**

Aile Hekimi Başına Düşen Nüfus

BURDUR **2.786** TR **2.970**

Ambulans Başına Düşen Nüfus

BURDUR **6.269** TR **15.124**

Sağlık Hizmeti Kullanımı



Kişi Başı Hekime Başvuru

BURDUR **13,10** TR **12,20**

Bebek Ölüm Hızı (%)

BURDUR **8,20** TR **10,00**

Beş Yaş Altı Ölüm Hızı (%)

BURDUR **10,0** TR **12,30**

Adölesan Doğum Oranı (%)

BURDUR **2,65** TR **2,60**

6*

Bursa Sağlık Kartı

Türkiye'de
Sosyo-Ekonomik
Gelişmişlik Sırası

Bursa'da doğumda beklenen yaşam süresi 77,7 yıldır.



31*

Türkiye'de
Sağlıktaki Sırası

Demografik Göstergeler



Toplam Nüfus

BURSA **3,24 Milyon** TR **85,66 Milyon**

Nüfus Yoğunluğu (km² başına)

BURSA **312** TR **111**

Yabancı Uyruklu Nüfus Oranı (%)

BURSA **1,77** TR **1,73**

65 Yaş Üstü Nüfus Oranı (%)

BURSA **10,80** TR **10,60**



Sağlık İş Gücü Göstergeleri



10.000 Kişiyeye Düşen Toplam Hekim Sayısı

BURSA **22,57** TR **25,81**

10.000 Kişiyeye Düşen Diş Hekimi Sayısı

BURSA **5,59** TR **5,89**

10.000 Kişiyeye Düşen Eczacı Sayısı

BURSA **4,73** TR **4,94**

10.000 Kişiyeye Düşen Hemşire Sayısı

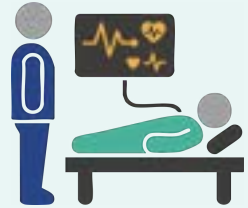
BURSA **26,71** TR **30,92**

10.000 Kişiyeye Düşen Ebe Sayısı

BURSA **5,76** TR **7,19**

10.000 Kişiyeye Düşen Diğer Sağlık Personeli Sayısı

BURSA **27,69** TR **33,90**



Kapasite Göstergeleri



10.000 Kişiyeye Düşen Yatak Kapasitesi

BURSA **26,40** TR **31,30**

10.000 Kişiyeye Düşen Yoğun Bakım Yatak Kapasitesi

BURSA **5,10** TR **5,70**

Aile Hekimi Başına Düşen Nüfus

BURSA **3.047** TR **2.970**

Ambulans Başına Düşen Nüfus

BURSA **22.490** TR **15.124**



Sağlık Hizmeti Kullanımı



Kişi Başı Hekime Başvuru

BURSA **11,90** TR **12,20**

Bebek Ölüm Hızı (%)

BURSA **7,80** TR **10,00**

Beş Yaş Altı Ölüm Hızı (%)

BURSA **9,50** TR **12,30**

Adölesan Doğum Oranı (%)

BURSA **2,18** TR **2,60**



54*

Türkiye'de
Sosyo-Ekonomik
Gelişmişlik Sırası

Ordu Sağlık Kartı

Ordu'da beklenen yaşam süresi 78,2 yıldır.



32*

Türkiye'de
Sağlıktaki Sırası

Demografik Göstergeler



Toplam Nüfus

ORDU **770.711** TR **85,66 Milyon**Nüfus Yoğunluğu (km² başına)ORDU **131** TR **111**

Yabancı Uyruklu Nüfus Oranı (%)

ORDU **0,72** TR **1,73**

65 Yaş Üstü Nüfus Oranı (%)

ORDU **16,50** TR **10,60**

Kapasite Göstergeleri



10.000 Kişiyeye Düşen Yatak Kapasitesi

ORDU **29,30** TR **31,30**

10.000 Kişiyeye Düşen Yoğun Bakım Yatak Kapasitesi

ORDU **5,00** TR **5,70**

Aile Hekimi Başına Düşen Nüfus

ORDU **2.833** TR **2.970**

Ambulans Başına Düşen Nüfus

ORDU **10.558** TR **15.124**

Sağlık İş Gücü Göstergeleri



10.000 Kişiyeye Düşen Toplam Hekim Sayısı

ORDU **19,20** TR **25,81**

10.000 Kişiyeye Düşen Diş Hekimi Sayısı

ORDU **5,09** TR **5,89**

10.000 Kişiyeye Düşen Eczacı Sayısı

ORDU **4,94** TR **4,94**

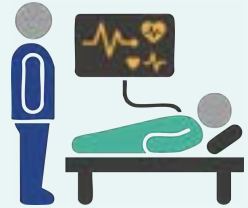
10.000 Kişiyeye Düşen Hemşire Sayısı

ORDU **30,34** TR **30,92**

10.000 Kişiyeye Düşen Ebe Sayısı

ORDU **8,60** TR **7,19**

10.000 Kişiyeye Düşen Diğer Sağlık Personeli Sayısı

ORDU **36,89** TR **33,90**

Sağlık Hizmeti Kullanımı



Kişi Başı Hekime Başvuru

ORDU **12,90** TR **12,20**

Bebek Ölüm Hızı (%)

ORDU **8,10** TR **10,00**

Beş Yaş Altı Ölüm Hızı (%)

ORDU **10,30** TR **12,30**

Adölesan Doğum Oranı (%)

ORDU **5,01** TR **2,60**

22*

Türkiye'de
Sosyo-Ekonomik
Gelişmişlik Sırası

Adana Sağlık Kartı

Adana'da doğumda beklenen yaşam süresi 76,8 yıldır.



33*

Türkiye'de
Sağlıktaki Sırası

Demografik Göstergeler



Toplam Nüfus

ADANA **2,28 Milyon** TR **85,66 Milyon**

Nüfus Yoğunluğu (km² başına)

ADANA **169** TR **111**

Yabancı Uyruklu Nüfus Oranı (%)

ADANA **0,54** TR **1,73**

65 Yaş Üstü Nüfus Oranı (%)

ADANA **10,00** TR **10,60**

Sağlık İş Gücü Göstergeleri



10.000 Kişiyeye Düşen Toplam Hekim Sayısı

ADANA **25,68** TR **25,81**

10.000 Kişiyeye Düşen Diş Hekimi Sayısı

ADANA **5,31** TR **5,89**

10.000 Kişiyeye Düşen Eczacı Sayısı

ADANA **5,53** TR **4,94**

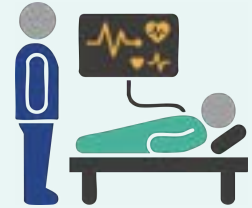
10.000 Kişiyeye Düşen Hemşire Sayısı

ADANA **30,35** TR **30,92**

10.000 Kişiyeye Düşen Ebe Sayısı

ADANA **7,55** TR **7,19**

10.000 Kişiyeye Düşen Diğer Sağlık Personeli Sayısı

ADANA **34,65** TR **33,90**

Kapasite Göstergeleri



10.000 Kişiyeye Düşen Yatak Kapasitesi

ADANA **31,60** TR **31,30**

10.000 Kişiyeye Düşen Yoğun Bakım Yatak Kapasitesi

ADANA **6,80** TR **5,70**

Aile Hekimi Başına Düşen Nüfus

ADANA **2.916** TR **2.970**

Ambulans Başına Düşen Nüfus

ADANA **21.514** TR **15.124**

Sağlık Hizmeti Kullanımı



Kişi Başı Hekime Başvuru

ADANA **13,80** TR **12,20**

Bebek Ölüm Hızı (%)

ADANA **8,80** TR **10,00**

Beş Yaş Altı Ölüm Hızı (%)

ADANA **10,70** TR **12,30**

Adölesan Doğum Oranı (%)

ADANA **4,48** TR **2,60**

61*

Tokat Sağlık Kartı

Türkiye'de
Sosyo-Ekonomik
Gelişmişlik Sırası

Tokat'ta beklenen yaşam süresi 77,6 yıldır.



34*

Türkiye'de
Sağlıktaki Sırası

Demografik Göstergeler



Toplam Nüfus

TOKAT **612.674** TR **85,66 Milyon**

Nüfus Yoğunluğu (km² başına)

TOKAT **60** TR **111**

Yabancı Uyruklu Nüfus Oranı (%)

TOKAT **1,05** TR **1,73**

65 Yaş Üstü Nüfus Oranı (%)

TOKAT **15,90** TR **10,60**



Sağlık İş Gücü Göstergeleri



10.000 Kişiyeye Düşen Toplam Hekim Sayısı

TOKAT **20,83** TR **25,81**

10.000 Kişiyeye Düşen Diş Hekimi Sayısı

TOKAT **5,06** TR **5,89**

10.000 Kişiyeye Düşen Eczacı Sayısı

TOKAT **4,41** TR **4,94**

10.000 Kişiyeye Düşen Hemşire Sayısı

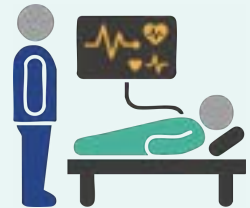
TOKAT **34,72** TR **30,92**

10.000 Kişiyeye Düşen Ebe Sayısı

TOKAT **9,07** TR **7,19**

10.000 Kişiyeye Düşen Diğer Sağlık Personeli Sayısı

TOKAT **38,58** TR **33,90**



Kapasite Göstergeleri



10.000 Kişiyeye Düşen Yatak Kapasitesi

TOKAT **37,10** TR **31,30**

10.000 Kişiyeye Düşen Yoğun Bakım Yatak Kapasitesi

TOKAT **5,40** TR **5,70**

Aile Hekimi Başına Düşen Nüfus

TOKAT **2.917** TR **2.970**

Ambulans Başına Düşen Nüfus

TOKAT **11.792** TR **15.124**



Sağlık Hizmeti Kullanımı



Kişi Başı Hekime Başvuru

TOKAT **13,00** TR **12,20**

Bebek Ölüm Hızı (%)

TOKAT **8,30** TR **10,00**

Beş Yaş Altı Ölüm Hızı (%)

TOKAT **10,50** TR **12,30**

Adölesan Doğum Oranı (%)

TOKAT **3,34** TR **2,60**



28*

Türkiye'de
Sosyo-Ekonomik
Gelişmişlik Sırası

Karabük Sağlık Kartı

Karabük'te beklenen yaşam süresi 78 yıldır.



35*

Türkiye'de
Sağlıktaki Sırası

Demografik Göstergeler



Toplam Nüfus

KARABÜK **250,478** TR **85,66 Milyon**

Nüfus Yoğunluğu (km² başına)

KARABÜK **62** TR **111**

Yabancı Uyruklu Nüfus Oranı (%)

KARABÜK **4,21** TR **1,73**

65 Yaş Üstü Nüfus Oranı (%)

KARABÜK **15,30** TR **10,60**



Sağlık İş Gücü Göstergeleri



10.000 Kişiyeye Düşen Toplam Hekim Sayısı

KARABÜK **22,80** TR **25,81**

10.000 Kişiyeye Düşen Diş Hekimi Sayısı

KARABÜK **5,35** TR **5,89**

10.000 Kişiyeye Düşen Eczacı Sayısı

KARABÜK **4,27** TR **4,94**

10.000 Kişiyeye Düşen Hemşire Sayısı

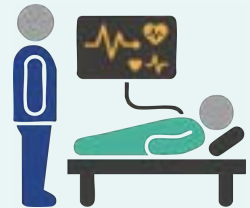
KARABÜK **32,22** TR **30,92**

10.000 Kişiyeye Düşen Ebe Sayısı

KARABÜK **9,98** TR **7,19**

10.000 Kişiyeye Düşen Diğer Sağlık Personeli Sayısı

KARABÜK **42,88** TR **33,90**



Kapasite Göstergeleri



10.000 Kişiyeye Düşen Yatak Kapasitesi

KARABÜK **31,10** TR **31,30**

10.000 Kişiyeye Düşen Yoğun Bakım Yatak Kapasitesi

KARABÜK **5,20** TR **5,70**

Aile Hekimi Başına Düşen Nüfus

KARABÜK **2.846** TR **2.970**

Ambulans Başına Düşen Nüfus

KARABÜK **7.590** TR **15.124**



Sağlık Hizmeti Kullanımı



Kişi Başı Hekime Başvuru

KARABÜK **13,50** TR **12,20**

Bebek Ölüm Hızı (%)

KARABÜK **8,00** TR **10,00**

Beş Yaş Altı Ölüm Hızı (%)

KARABÜK **10,10** TR **12,30**

Adölesan Doğum Oranı (%)

KARABÜK **4,61** TR **2,60**



43*

Türkiye'de
Sosyo-Ekonomik
Gelişmişlik Sırası

Çorum Sağlık Kartı

Çorum'da doğumda beklenen yaşam süresi 78,7 yıldır.



36*

Türkiye'de
Sağlıktaki Sırası

Demografik Göstergeler



Toplam Nüfus

ÇORUM **521.335** TR **85,66 Milyon**

Nüfus Yoğunluğu (km² başına)

ÇORUM **42** TR **111**

Yabancı Uyruklu Nüfus Oranı (%)

ÇORUM **0,92** TR **1,73**

65 Yaş Üstü Nüfus Oranı (%)

ÇORUM **17,20** TR **10,60**



Kapasite Göstergeleri



10.000 Kişiyeye Düşen Yatak Kapasitesi

ÇORUM **32,70** TR **31,30**

10.000 Kişiyeye Düşen Yoğun Bakım Yatak Kapasitesi

ÇORUM **5,20** TR **5,70**

Aile Hekimi Başına Düşen Nüfus

ÇORUM **2.646** TR **2.970**

Ambulans Başına Düşen Nüfus

ÇORUM **8.689** TR **15.124**



Sağlık İş Gücü Göstergeleri



10.000 Kişiyeye Düşen Toplam Hekim Sayısı

ÇORUM **20,03** TR **25,81**

10.000 Kişiyeye Düşen Diş Hekimi Sayısı

ÇORUM **3,86** TR **5,89**

10.000 Kişiyeye Düşen Eczacı Sayısı

ÇORUM **4,60** TR **4,94**

10.000 Kişiyeye Düşen Hemşire Sayısı

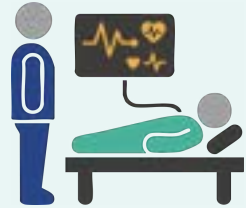
ÇORUM **32,01** TR **30,92**

10.000 Kişiyeye Düşen Ebe Sayısı

ÇORUM **9,78** TR **7,19**

10.000 Kişiyeye Düşen Diğer Sağlık Personeli Sayısı

ÇORUM **38,59** TR **33,90**



Sağlık Hizmeti Kullanımı



Kişi Başı Hekime Başvuru

ÇORUM **13,20** TR **12,20**

Bebek Ölüm Hızı (%)

ÇORUM **8,30** TR **10,00**

Beş Yaş Altı Ölüm Hızı (%)

ÇORUM **10,40** TR **12,30**

Adölesan Doğum Oranı (%)

ÇORUM **2,13** TR **2,60**



26*

Türkiye'de
Sosyo-Ekonomik
Gelişmişlik Sırası

Bilecik Sağlık Kartı

Bilecik'te doğumda beklenen yaşam süresi 77,6 yıldır.



37*

Türkiye'de
Sağlıktaki Sırası

Demografik Göstergeler



Toplam Nüfus

BİLECİK **228.495** TR **85,66 Milyon**

Nüfus Yoğunluğu (km² başına)

BİLECİK **54** TR **111**

Yabancı Uyruklu Nüfus Oranı (%)

BİLECİK **1,55** TR **1,73**

65 Yaş Üstü Nüfus Oranı (%)

BİLECİK **13,00** TR **10,60**

Kapasite Göstergeleri



10.000 Kişiyeye Düşen Yatak Kapasitesi

BİLECİK **26,70** TR **31,30**

10.000 Kişiyeye Düşen Yoğun Bakım Yatak Kapasitesi

BİLECİK **5,00** TR **5,70**

Aile Hekimi Başına Düşen Nüfus

BİLECİK **2.753** TR **2.970**

Ambulans Başına Düşen Nüfus

BİLECİK **6.528** TR **15.124**

Sağlık İş Gücü Göstergeleri



10.000 Kişiyeye Düşen Toplam Hekim Sayısı

BİLECİK **17,72** TR **25,81**

10.000 Kişiyeye Düşen Diş Hekimi Sayısı

BİLECİK **4,16** TR **5,89**

10.000 Kişiyeye Düşen Eczacı Sayısı

BİLECİK **4,03** TR **4,94**

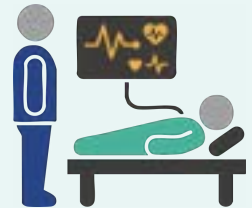
10.000 Kişiyeye Düşen Hemşire Sayısı

BİLECİK **33,22** TR **30,92**

10.000 Kişiyeye Düşen Ebe Sayısı

BİLECİK **9,45** TR **7,19**

10.000 Kişiyeye Düşen Diğer Sağlık Personeli Sayısı

BİLECİK **42,98** TR **33,90**

Sağlık Hizmeti Kullanımı



Kişi Başı Hekime Başvuru

BİLECİK **11,40** TR **12,20**

Bebek Ölüm Hızı (%)

BİLECİK **6,70** TR **10,00**

Beş Yaş Altı Ölüm Hızı (%)

BİLECİK **8,80** TR **12,30**

Adölesan Doğum Oranı (%)

BİLECİK **2,70** TR **2,60**

12*

Türkiye'de
Sosyo-Ekonomik
Gelişmişlik Sırası

Sakarya Sağlık Kartı

Sakarya'da beklenen yaşam süresi 77,4 yıldır.



38*

Türkiye'de
Sağlıktaki Sırası

Demografik Göstergeler



Toplam Nüfus

SAKARYA **1,11 Milyon** TR **85,66 Milyon**

Nüfus Yoğunluğu (km² başına)

SAKARYA **232** TR **111**

Yabancı Uyruklu Nüfus Oranı (%)

SAKARYA **2,29** TR **1,73**

65 Yaş Üstü Nüfus Oranı (%)

SAKARYA **11,30** TR **10,60**

Sağlık İş Gücü Göstergeleri



10.000 Kişiyeye Düşen Toplam Hekim Sayısı

SAKARYA **20,50** TR **25,81**

10.000 Kişiyeye Düşen Diş Hekimi Sayısı

SAKARYA **4,99** TR **5,89**

10.000 Kişiyeye Düşen Eczacı Sayısı

SAKARYA **4,82** TR **4,94**

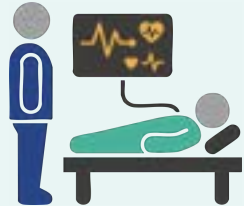
10.000 Kişiyeye Düşen Hemşire Sayısı

SAKARYA **25,19** TR **30,92**

10.000 Kişiyeye Düşen Ebe Sayısı

SAKARYA **7,64** TR **7,19**

10.000 Kişiyeye Düşen Diğer Sağlık Personeli Sayısı

SAKARYA **28,08** TR **33,90**

Kapasite Göstergeleri



10.000 Kişiyeye Düşen Yatak Kapasitesi

SAKARYA **22,40** TR **31,30**

10.000 Kişiyeye Düşen Yoğun Bakım Yatak Kapasitesi

SAKARYA **4,10** TR **5,70**

Aile Hekimi Başına Düşen Nüfus

SAKARYA **3.248** TR **2.970**

Ambulans Başına Düşen Nüfus

SAKARYA **16.334** TR **15.124**

Sağlık Hizmeti Kullanımı



Kişi Başı Hekime Başvuru

SAKARYA **12,10** TR **12,20**

Bebek Ölüm Hızı (%)

SAKARYA **8,40** TR **10,00**

Beş Yaş Altı Ölüm Hızı (%)

SAKARYA **10,10** TR **12,30**

Adölesan Doğum Oranı (%)

SAKARYA **2,73** TR **2,60**

59*

Sinop Sağlık Kartı

Türkiye'de
Sosyo-Ekonomik
Gelişmişlik Sırası

Sinop'ta beklenen yaşam süresi 77,7 yıldır.



39*

Türkiye'de
Sağlıktaki Sırası

Demografik Göstergeler



Toplam Nüfus

SİNOP **226.957** TR **85,66 Milyon**

Nüfus Yoğunluğu (km² başına)

SİNOP **40** TR **111**

Yabancı Uyruklu Nüfus Oranı (%)

SİNOP **0,87** TR **1,73**

65 Yaş Üstü Nüfus Oranı (%)

SİNOP **20,80** TR **10,60**



Sağlık İş Gücü Göstergeleri



10.000 Kişiyeye Düşen Toplam Hekim Sayısı

SİNOP **15,47** TR **25,81**

10.000 Kişiyeye Düşen Diş Hekimi Sayısı

SİNOP **4,01** TR **5,89**

10.000 Kişiyeye Düşen Eczacı Sayısı

SİNOP **4,85** TR **4,94**

10.000 Kişiyeye Düşen Hemşire Sayısı

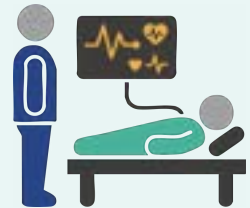
SİNOP **36,61** TR **30,92**

10.000 Kişiyeye Düşen Ebe Sayısı

SİNOP **10,27** TR **7,19**

10.000 Kişiyeye Düşen Diğer Sağlık Personeli Sayısı

SİNOP **42,83** TR **33,90**



Kapasite Göstergeleri



10.000 Kişiyeye Düşen Yatak Kapasitesi

SİNOP **29,10** TR **31,30**

10.000 Kişiyeye Düşen Yoğun Bakım Yatak Kapasitesi

SİNOP **5,10** TR **5,70**

Aile Hekimi Başına Düşen Nüfus

SİNOP **3.152** TR **2.970**

Ambulans Başına Düşen Nüfus

SİNOP **4.829** TR **15.124**



Sağlık Hizmeti Kullanımı



Kişi Başı Hekime Başvuru

SİNOP **11,70** TR **12,20**

Bebek Ölüm Hızı (%)

SİNOP **7,80** TR **10,00**

Beş Yaş Altı Ölüm Hızı (%)

SİNOP **9,70** TR **12,30**

Adölesan Doğum Oranı (%)

SİNOP **3,49** TR **2,60**



36*

Türkiye'de
Sosyo-Ekonomik
Gelişmişlik Sırası

Karaman Sağlık Kartı

Karaman'da beklenen yaşam süresi 78,5 yıldır.



40*

Türkiye'de
Sağlıktaki Sırası

Demografik Göstergeler



Toplam Nüfus

KARAMAN **262.791** TR **85,66 Milyon**

Nüfus Yoğunluğu (km² başına)

KARAMAN **30** TR **111**

Yabancı Uyruklu Nüfus Oranı (%)

KARAMAN **0,85** TR **1,73**

65 Yaş Üstü Nüfus Oranı (%)

KARAMAN **12,20** TR **10,60**

Kapasite Göstergeleri



10.000 Kişiyeye Düşen Yatak Kapasitesi

KARAMAN **25,10** TR **31,30**

10.000 Kişiyeye Düşen Yoğun Bakım Yatak Kapasitesi

KARAMAN **4,70** TR **5,70**

Aile Hekimi Başına Düşen Nüfus

KARAMAN **2.682** TR **2.970**

Ambulans Başına Düşen Nüfus

KARAMAN **7.729** TR **15.124**

Sağlık İş Gücü Göstergeleri



10.000 Kişiyeye Düşen Toplam Hekim Sayısı

KARAMAN **17,47** TR **25,81**

10.000 Kişiyeye Düşen Diş Hekimi Sayısı

KARAMAN **5,25** TR **5,89**

10.000 Kişiyeye Düşen Eczacı Sayısı

KARAMAN **4,94** TR **4,94**

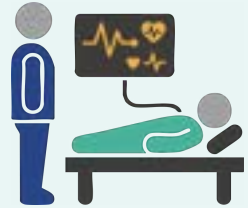
10.000 Kişiyeye Düşen Hemşire Sayısı

KARAMAN **29,45** TR **30,92**

10.000 Kişiyeye Düşen Ebe Sayısı

KARAMAN **8,98** TR **7,19**

10.000 Kişiyeye Düşen Diğer Sağlık Personeli Sayısı

KARAMAN **39,07** TR **33,90**

Sağlık Hizmeti Kullanımı



Kişi Başı Hekime Başvuru

KARAMAN **12,20** TR **12,20**

Bebek Ölüm Hızı (%)

KARAMAN **8,10** TR **10,00**

Beş Yaş Altı Ölüm Hızı (%)

KARAMAN **10,50** TR **12,30**

Adölesan Doğum Oranı (%)

KARAMAN **4,61** TR **2,60**

4*

Kocaeli Sağlık Kartı

Türkiye'de
Sosyo-Ekonomik
Gelişmişlik Sırası

Kocaeli'nde beklenen yaşam süresi 77,6 yıldır.



41*

Türkiye'de
Sağlıktaki Sırası

Demografik Göstergeler



Toplam Nüfus

KOCAELİ **2,13 Milyon** TR **85,66 Milyon**

Nüfus Yoğunluğu (km² başına)

KOCAELİ **623** TR **111**

Yabancı Uyruklu Nüfus Oranı (%)

KOCAELİ **0,83** TR **1,73**

65 Yaş Üstü Nüfus Oranı (%)

KOCAELİ **8,60** TR **10,60**



Sağlık İş Gücü Göstergeleri



10.000 Kişiyeye Düşen Toplam Hekim Sayısı

KOCAELİ **21,04** TR **25,81**

10.000 Kişiyeye Düşen Diş Hekimi Sayısı

KOCAELİ **5,34** TR **5,89**

10.000 Kişiyeye Düşen Eczacı Sayısı

KOCAELİ **4,00** TR **4,94**

10.000 Kişiyeye Düşen Hemşire Sayısı

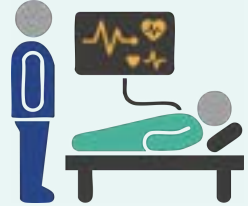
KOCAELİ **26,54** TR **30,92**

10.000 Kişiyeye Düşen Ebe Sayısı

KOCAELİ **6,36** TR **7,19**

10.000 Kişiyeye Düşen Diğer Sağlık Personeli Sayısı

KOCAELİ **29,60** TR **33,90**



Kapasite Göstergeleri



10.000 Kişiyeye Düşen Yatak Kapasitesi

KOCAELİ **26,60** TR **31,30**

10.000 Kişiyeye Düşen Yoğun Bakım Yatak Kapasitesi

KOCAELİ **5,30** TR **5,70**

Aile Hekimi Başına Düşen Nüfus

KOCAELİ **3.132** TR **2.970**



Ambulans Başına Düşen Nüfus

KOCAELİ **24.205** TR **15.124**

Sağlık Hizmeti Kullanımı



Kişi Başı Hekime Başvuru

KOCAELİ **11,70** TR **12,20**

Bebek Ölüm Hızı (%)

KOCAELİ **8,30** TR **10,00**



Beş Yaş Altı Ölüm Hızı (%)

KOCAELİ **10,00** TR **12,30**

Adölesan Doğum Oranı (%)

KOCAELİ **2,01** TR **2,60**

40*

Türkiye'de
Sosyo-Ekonomik
Gelişmişlik Sırası

Kırşehir Sağlık Kartı

Kırşehir'de beklenen yaşam süresi 77,8 yıldır.



42*

Türkiye'de
Sağlıktaki Sırası

Demografik Göstergeler



Toplam Nüfus

KIRŞEHİR **244.546** TR **85,66 Milyon**

Nüfus Yoğunluğu (km² başına)

KIRŞEHİR **38** TR **111**

Yabancı Uyruklu Nüfus Oranı (%)

KIRŞEHİR **3,54** TR **1,73**

65 Yaş Üstü Nüfus Oranı (%)

KIRŞEHİR **14,30** TR **10,60**

Kapasite Göstergeleri



10.000 Kişiyeye Düşen Yatak Kapasitesi

KIRŞEHİR **24,50** TR **31,30**

10.000 Kişiyeye Düşen Yoğun Bakım Yatak Kapasitesi

KIRŞEHİR **3,40** TR **5,70**

Aile Hekimi Başına Düşen Nüfus

KIRŞEHİR **2.844** TR **2.970**

Ambulans Başına Düşen Nüfus

KIRŞEHİR **6.609** TR **15.124**

Sağlık İş Gücü Göstergeleri



10.000 Kişiyeye Düşen Toplam Hekim Sayısı

KIRŞEHİR **21,18** TR **25,81**

10.000 Kişiyeye Düşen Diş Hekimi Sayısı

KIRŞEHİR **3,76** TR **5,89**

10.000 Kişiyeye Düşen Eczacı Sayısı

KIRŞEHİR **4,21** TR **4,94**

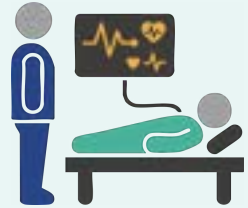
10.000 Kişiyeye Düşen Hemşire Sayısı

KIRŞEHİR **29,12** TR **30,92**

10.000 Kişiyeye Düşen Ebe Sayısı

KIRŞEHİR **11,37** TR **7,19**

10.000 Kişiyeye Düşen Diğer Sağlık Personeli Sayısı

KIRŞEHİR **45,59** TR **33,90**

Sağlık Hizmeti Kullanımı



Kişi Başı Hekime Başvuru

KIRŞEHİR **13,30** TR **12,20**

Bebek Ölüm Hızı (%)

KIRŞEHİR **7,80** TR **10,00**

Beş Yaş Altı Ölüm Hızı (%)

KIRŞEHİR **10,00** TR **12,30**

Adölesan Doğum Oranı (%)

KIRŞEHİR **3,03** TR **2,60**

46*

Türkiye'de
Sosyo-Ekonomik
Gelişmişlik Sırası

Erzincan Sağlık Kartı

Erzincan'da beklenen yaşam süresi 79,1 yıldır.



43*

Türkiye'de
Sağlıktaki Sırası

Demografik Göstergeler



Toplam Nüfus

ERZİNCAN **241.239** TR **85,66 Milyon**Nüfus Yoğunluğu (km² başına)ERZİNCAN **21** TR **111**

Yabancı Uyruklu Nüfus Oranı (%)

ERZİNCAN **1,53** TR **1,73**

65 Yaş Üstü Nüfus Oranı (%)

ERZİNCAN **13,90** TR **10,60**

Kapasite Göstergeleri



10.000 Kişiyeye Düşen Yatak Kapasitesi

ERZİNCAN **27,60** TR **31,30**

10.000 Kişiyeye Düşen Yoğun Bakım Yatak Kapasitesi

ERZİNCAN **3,80** TR **5,70**

Aile Hekimi Başına Düşen Nüfus

ERZİNCAN **2.805** TR **2.970**

Ambulans Başına Düşen Nüfus

ERZİNCAN **5.244** TR **15.124**

Sağlık İş Gücü Göstergeleri



10.000 Kişiyeye Düşen Toplam Hekim Sayısı

ERZİNCAN **21,22** TR **25,81**

10.000 Kişiyeye Düşen Diş Hekimi Sayısı

ERZİNCAN **4,44** TR **5,89**

10.000 Kişiyeye Düşen Eczacı Sayısı

ERZİNCAN **4,39** TR **4,94**

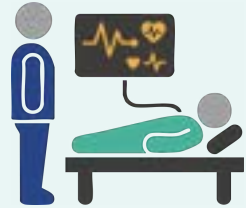
10.000 Kişiyeye Düşen Hemşire Sayısı

ERZİNCAN **40,29** TR **30,92**

10.000 Kişiyeye Düşen Ebe Sayısı

ERZİNCAN **9,24** TR **7,19**

10.000 Kişiyeye Düşen Diğer Sağlık Personeli Sayısı

ERZİNCAN **43,19** TR **33,90**

Sağlık Hizmeti Kullanımı



Kişi Başı Hekime Başvuru

ERZİNCAN **13,20** TR **12,20**

Bebek Ölüm Hızı (%)

ERZİNCAN **8,00** TR **10,00**

Beş Yaş Altı Ölüm Hızı (%)

ERZİNCAN **10,20** TR **12,30**

Adölesan Doğum Oranı (%)

ERZİNCAN **1,99** TR **2,60**

49*

Türkiye'de
Sosyo-Ekonomik
Gelişmişlik Sırası

Kastamonu Sağlık Kartı

Kastamonu'da beklenen yaşam süresi 77,3 yıldır.



44*

Türkiye'de
Sağlıktaki Sırası

Demografik Göstergeler



Toplam Nüfus

KASTAMONU **381.991** TR **85,66 Milyon**

Nüfus Yoğunluğu (km² başına)

KASTAMONU **29** TR **111**

Yabancı Uyruklu Nüfus Oranı (%)

KASTAMONU **0,78** TR **1,73**

65 Yaş Üstü Nüfus Oranı (%)

KASTAMONU **20,20** TR **10,60**

Kapasite Göstergeleri



10.000 Kişiyeye Düşen Yatak Kapasitesi

KASTAMONU **31,50** TR **31,30**

10.000 Kişiyeye Düşen Yoğun Bakım Yatak Kapasitesi

KASTAMONU **3,40** TR **5,70**

Aile Hekimi Başına Düşen Nüfus

KASTAMONU **3.032** TR **2.970**

Ambulans Başına Düşen Nüfus

KASTAMONU **5.788** TR **15.124**

Sağlık İş Gücü Göstergeleri



10.000 Kişiyeye Düşen Toplam Hekim Sayısı

KASTAMONU **17,59** TR **25,81**

10.000 Kişiyeye Düşen Diş Hekimi Sayısı

KASTAMONU **3,19** TR **5,89**

10.000 Kişiyeye Düşen Eczacı Sayısı

KASTAMONU **3,93** TR **4,94**

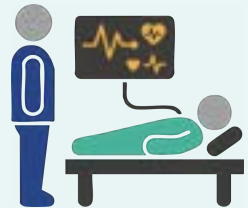
10.000 Kişiyeye Düşen Hemşire Sayısı

KASTAMONU **30,60** TR **30,92**

10.000 Kişiyeye Düşen Ebe Sayısı

KASTAMONU **8,01** TR **7,19**

10.000 Kişiyeye Düşen Diğer Sağlık Personeli Sayısı

KASTAMONU **41,73** TR **33,90**

Sağlık Hizmeti Kullanımı



Kişi Başı Hekime Başvuru

KASTAMONU **12,10** TR **12,20**

Bebek Ölüm Hızı (%)

KASTAMONU **8,80** TR **10,00**

Beş Yaş Altı Ölüm Hızı (%)

KASTAMONU **11,10** TR **12,30**

Adölesan Doğum Oranı (%)

KASTAMONU **2,03** TR **2,60**

13*

Türkiye'de
Sosyo-Ekonomik
Gelişmişlik Sırası

Mersin Sağlık Kartı

Mersin'de beklenen yaşam süresi 77,7 yıldır.



45*

Türkiye'de
Sağlıktaki Sırası

Demografik Göstergeler



Toplam Nüfus

MERSİN **1,95 Milyon** TR **85,66 Milyon**

Nüfus Yoğunluğu (km² başına)

MERSİN **122** TR **111**

Yabancı Uyruklu Nüfus Oranı (%)

MERSİN **2,70** TR **1,73**

65 Yaş Üstü Nüfus Oranı (%)

MERSİN **10,90** TR **10,60**

Sağlık İş Gücü Göstergeleri



10.000 Kişiyeye Düşen Toplam Hekim Sayısı

MERSİN **20,56** TR **25,81**

10.000 Kişiyeye Düşen Diş Hekimi Sayısı

MERSİN **5,02** TR **5,89**

10.000 Kişiyeye Düşen Eczacı Sayısı

MERSİN **5,07** TR **4,94**

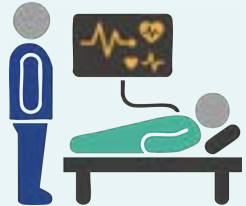
10.000 Kişiyeye Düşen Hemşire Sayısı

MERSİN **26,61** TR **30,92**

10.000 Kişiyeye Düşen Ebe Sayısı

MARDİN **8,65** TR **7,19**

10.000 Kişiyeye Düşen Diğer Sağlık Personeli Sayısı

MERSİN **29,85** TR **33,90**

Kapasite Göstergeleri



10.000 Kişiyeye Düşen Yatak Kapasitesi

MERSİN **27,20** TR **31,30**

10.000 Kişiyeye Düşen Yoğun Bakım Yatak Kapasitesi

MERSİN **5,30** TR **5,70**

Aile Hekimi Başına Düşen Nüfus

MERSİN **2.934** TR **2.970**

Ambulans Başına Düşen Nüfus

MERSİN **18.264** TR **15.124**

Sağlık Hizmeti Kullanımı



Kişi Başı Hekime Başvuru

MERSİN **12,80** TR **12,20**

Bebek Ölüm Hızı (%)

MERSİN **8,40** TR **10,00**

Beş Yaş Altı Ölüm Hızı (%)

MERSİN **10,50** TR **12,30**

Adölesan Doğum Oranı (%)

MERSİN **4,36** TR **2,60**

62*

Türkiye'de
Sosyo-Ekonomik
Gelişmişlik Sırası

Bayburt Sağlık Kartı

Bayburt'ta doğumda beklenen yaşam süresi 79,1 yıldır.



46*

Türkiye'de
Sağlıktaki Sırası

Demografik Göstergeler



Toplam Nüfus

BAYBURT **83.676** TR **85,66 Milyon**

Nüfus Yoğunluğu (km² başına)

BAYBURT **23** TR **111**

Yabancı Uyruklu Nüfus Oranı (%)

BAYBURT **0,90** TR **1,73**

65 Yaş Üstü Nüfus Oranı (%)

BAYBURT **12,70** TR **10,60**



Kapasite Göstergeleri



10.000 Kişiyeye Düşen Yatak Kapasitesi

BAYBURT **24,50** TR **31,30**

10.000 Kişiyeye Düşen Yoğun Bakım Yatak Kapasitesi

BAYBURT **3,90** TR **5,70**



Aile Hekimi Başına Düşen Nüfus

BAYBURT **2.536** TR **2.970**

Ambulans Başına Düşen Nüfus

BAYBURT **2.391** TR **15.124**

Sağlık İş Gücü Göstergeleri



10.000 Kişiyeye Düşen Toplam Hekim Sayısı

BAYBURT **18,88** TR **25,81**

10.000 Kişiyeye Düşen Diş Hekimi Sayısı

BAYBURT **4,66** TR **5,89**

10.000 Kişiyeye Düşen Eczacı Sayısı

BAYBURT **4,78** TR **4,94**

10.000 Kişiyeye Düşen Hemşire Sayısı

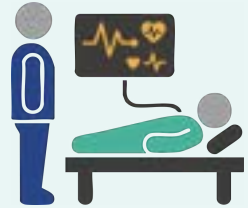
BAYBURT **28,80** TR **30,92**

10.000 Kişiyeye Düşen Ebe Sayısı

BAYBURT **9,80** TR **7,19**

10.000 Kişiyeye Düşen Diğer Sağlık Personeli Sayısı

BAYBURT **48,28** TR **33,90**



Sağlık Hizmeti Kullanımı



Kişi Başı Hekime Başvuru

BAYBURT **12,60** TR **12,20**

Bebek Ölüm Hızı (%)

BAYBURT **10,10** TR **10,00**



Beş Yaş Altı Ölüm Hızı (%)

BAYBURT **12,30** TR **12,30**

Adölesan Doğum Oranı (%)

BAYBURT **0,85** TR **2,60**

39*

Türkiye'de
Sosyo-Ekonomik
Gelişmişlik Sırası

Amasya Sağlık Kartı

Amasya'da doğumda beklenen yaşam süresi 78,1 yıldır.



47*

Türkiye'de
Sağlıktaki Sırası

Demografik Göstergeler



Toplam Nüfus

AMASYA **342.378** TR **85,66 Milyon**

Nüfus Yoğunluğu (km² başına)

AMASYA **61** TR **111**

Yabancı Uyruklu Nüfus Oranı (%)

AMASYA **0,86** TR **1,73**

65 Yaş Üstü Nüfus Oranı (%)

AMASYA **16,40** TR **10,60**

Kapasite Göstergeleri



10.000 Kişiyeye Düşen Yatak Kapasitesi

AMASYA **27,70** TR **31,30**

10.000 Kişiyeye Düşen Yoğun Bakım Yatak Kapasitesi

AMASYA **4,30** TR **5,70**

Aile Hekimi Başına Düşen Nüfus

AMASYA **2.784** TR **2.970**

Ambulans Başına Düşen Nüfus

AMASYA **9.010** TR **15.124**

Sağlık İş Gücü Göstergeleri



10.000 Kişiyeye Düşen Toplam Hekim Sayısı

AMASYA **17,41** TR **25,81**

10.000 Kişiyeye Düşen Diş Hekimi Sayısı

AMASYA **3,80** TR **5,89**

10.000 Kişiyeye Düşen Eczacı Sayısı

AMASYA **4,73** TR **4,94**

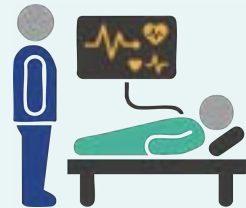
10.000 Kişiyeye Düşen Hemşire Sayısı

AMASYA **31,14** TR **30,92**

10.000 Kişiyeye Düşen Ebe Sayısı

AMASYA **9,87** TR **7,19**

10.000 Kişiyeye Düşen Diğer Sağlık Personeli Sayısı

AMASYA **42,61** TR **33,90**

Sağlık Hizmeti Kullanımı



Kişi Başı Hekime Başvuru

AMASYA **13,50** TR **12,20**

Bebek Ölüm Hızı (%)

AMASYA **7,60** TR **10,00**

Beş Yaş Altı Ölüm Hızı (%)

AMASYA **9,20** TR **12,30**

Adölesan Doğum Oranı (%)

AMASYA **1,91** TR **2,60**

29*

Türkiye'de
Sosyo-Ekonomik
Gelişmişlik Sırası

Düzce Sağlık Kartı

Düzce'de beklenen yaşam süresi 77,4 yıldır.



48*

Türkiye'de
Sağlıktaki Sırası

Demografik Göstergeler



Toplam Nüfus

DÜZCE **412.344** TR **85,66 Milyon**

Nüfus Yoğunluğu (km² başına)

DÜZCE **167** TR **111**

Yabancı Uyruklu Nüfus Oranı (%)

DÜZCE **1,44** TR **1,73**

65 Yaş Üstü Nüfus Oranı (%)

DÜZCE **11,90** TR **10,60**

Sağlık İş Gücü Göstergeleri



10.000 Kişiyeye Düşen Toplam Hekim Sayısı

DÜZCE **23,23** TR **25,81**

10.000 Kişiyeye Düşen Diş Hekimi Sayısı

DÜZCE **3,59** TR **5,89**

10.000 Kişiyeye Düşen Eczacı Sayısı

DÜZCE **3,88** TR **4,94**

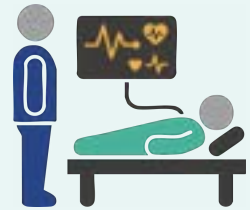
10.000 Kişiyeye Düşen Hemşire Sayısı

DÜZCE **26,68** TR **30,92**

10.000 Kişiyeye Düşen Ebe Sayısı

DÜZCE **5,97** TR **7,19**

10.000 Kişiyeye Düşen Diğer Sağlık Personeli Sayısı

DÜZCE **29,56** TR **33,90**

Kapasite Göstergeleri



10.000 Kişiyeye Düşen Yatak Kapasitesi

DÜZCE **22,20** TR **31,30**

10.000 Kişiyeye Düşen Yoğun Bakım Yatak Kapasitesi

DÜZCE **4,10** TR **5,70**

Aile Hekimi Başına Düşen Nüfus

DÜZCE **2.864** TR **2.970**

Ambulans Başına Düşen Nüfus

DÜZCE **11.144** TR **15.124**

Sağlık Hizmeti Kullanımı



Kişi Başı Hekime Başvuru

DÜZCE **12,60** TR **12,20**

Bebek Ölüm Hızı (%)

DÜZCE **8,20** TR **10,00**

Beş Yaş Altı Ölüm Hızı (%)

DÜZCE **10,30** TR **12,30**

Adölesan Doğum Oranı (%)

DÜZCE **3,95** TR **2,60**

9*

Yalova Sağlık Kartı

Türkiye'de
Sosyo-Ekonomik
Gelişmişlik Sırası

Yalova'da beklenen yaşam süresi 77,9 yıldır.

49*

Türkiye'de
Sağlıktaki Sırası

Demografik Göstergeler



Toplam Nüfus

YALOVA **307.882** TR **85,66 Milyon**

Nüfus Yoğunluğu (km² başına)

YALOVA **390** TR **111**

Yabancı Uyruklu Nüfus Oranı (%)

YALOVA **7,42** TR **1,73**

65 Yaş Üstü Nüfus Oranı (%)

YALOVA **13,60** TR **10,60**



Kapasite Göstergeleri



10.000 Kişiyeye Düşen Yatak Kapasitesi

YALOVA **25,90** TR **31,30**

10.000 Kişiyeye Düşen Yoğun Bakım Yatak Kapasitesi

YALOVA **6,80** TR **5,70**



Aile Hekimi Başına Düşen Nüfus

YALOVA **3.079** TR **2.970**

Ambulans Başına Düşen Nüfus

YALOVA **9.621** TR **15.124**

Sağlık İş Gücü Göstergeleri



10.000 Kişiyeye Düşen Toplam Hekim Sayısı

YALOVA **18,09** TR **25,81**

10.000 Kişiyeye Düşen Diş Hekimi Sayısı

YALOVA **5,49** TR **5,89**

10.000 Kişiyeye Düşen Eczacı Sayısı

YALOVA **4,55** TR **4,94**

10.000 Kişiyeye Düşen Hemşire Sayısı

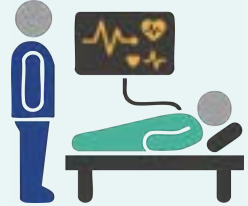
YALOVA **24,33** TR **30,92**

10.000 Kişiyeye Düşen Ebe Sayısı

YALOVA **6,11** TR **7,19**

10.000 Kişiyeye Düşen Diğer Sağlık Personeli Sayısı

YALOVA **40,05** TR **33,90**



Sağlık Hizmeti Kullanımı



Kişi Başı Hekime Başvuru

YALOVA **12,80** TR **12,20**

Bebek Ölüm Hızı (%)

YALOVA **7,60** TR **10,00**



Beş Yaş Altı Ölüm Hızı (%)

YALOVA **9,40** TR **12,30**

Adölesan Doğum Oranı (%)

YALOVA **3,51** TR **2,60**

34*

Türkiye'de
Sosyo-Ekonomik
Gelişmişlik Sırası

Uşak Sağlık Kartı

Uşak'ta beklenen yaşam süresi 77,8 yıldır.



50*

Türkiye'de
Sağlıktaki Sırası

Demografik Göstergeler



Toplam Nüfus

UŞAK **375.310** TR **85,66 Milyon**

Nüfus Yoğunluğu (km² başına)

UŞAK **67** TR **111**

Yabancı Uyruklu Nüfus Oranı (%)

UŞAK **1,77** TR **1,73**

65 Yaş Üstü Nüfus Oranı (%)

UŞAK **14,20** TR **10,60**

Sağlık İş Gücü Göstergeleri



10.000 Kişiyeye Düşen Toplam Hekim Sayısı

UŞAK **18,57** TR **25,81**

10.000 Kişiyeye Düşen Diş Hekimi Sayısı

UŞAK **7,19** TR **5,89**

10.000 Kişiyeye Düşen Eczacı Sayısı

UŞAK **4,72** TR **4,94**

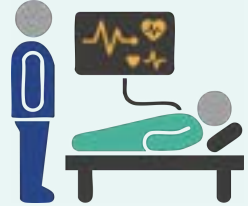
10.000 Kişiyeye Düşen Hemşire Sayısı

UŞAK **28,67** TR **30,92**

10.000 Kişiyeye Düşen Ebe Sayısı

UŞAK **12,66** TR **7,19**

10.000 Kişiyeye Düşen Diğer Sağlık Personeli Sayısı

UŞAK **34,27** TR **33,90**

Kapasite Göstergeleri



10.000 Kişiyeye Düşen Yatak Kapasitesi

UŞAK **30,40** TR **31,30**

10.000 Kişiyeye Düşen Yoğun Bakım Yatak Kapasitesi

UŞAK **4,30** TR **5,70**

Aile Hekimi Başına Düşen Nüfus

UŞAK **2.700** TR **2.970**

Ambulans Başına Düşen Nüfus

UŞAK **11.039** TR **15.124**

Sağlık Hizmeti Kullanımı



Kişi Başı Hekime Başvuru

UŞAK **13,60** TR **12,20**

Bebek Ölüm Hızı (%)

UŞAK **8,10** TR **10,00**

Beş Yaş Altı Ölüm Hızı (%)

UŞAK **10,20** TR **12,30**

Adölesan Doğum Oranı (%)

UŞAK **3,32** TR **2,60**

41*

Artvin Sağlık Kartı

Türkiye'de
Sosyo-Ekonomik
Gelişmişlik Sırası

Artvin'de doğumda beklenen yaşam süresi 79,1 yıldır.



51*

Türkiye'de
Sağlıktaki Sırası

Demografik Göstergeler



Toplam Nüfus

ARTVİN **169.280** TR **85,66 Milyon**

Nüfus Yoğunluğu (km² başına)

ARTVİN **24** TR **111**

Yabancı Uyruklu Nüfus Oranı (%)

ARTVİN **0,28** TR **1,73**

65 Yaş Üstü Nüfus Oranı (%)

ARTVİN **18,60** TR **10,60**



Sağlık İş Gücü Göstergeleri



10.000 Kişiyeye Düşen Toplam Hekim Sayısı

ARTVİN **16,66** TR **25,81**

10.000 Kişiyeye Düşen Diş Hekimi Sayısı

ARTVİN **3,25** TR **5,89**

10.000 Kişiyeye Düşen Eczacı Sayısı

ARTVİN **4,25** TR **4,94**

10.000 Kişiyeye Düşen Hemşire Sayısı

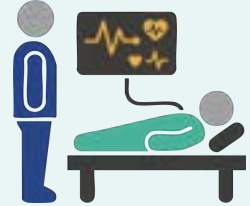
ARTVİN **27,64** TR **30,92**

10.000 Kişiyeye Düşen Ebe Sayısı

ARTVİN **12,17** TR **7,19**

10.000 Kişiyeye Düşen Diğer Sağlık Personeli Sayısı

ARTVİN **43,24** TR **33,90**



Kapasite Göstergeleri



10.000 Kişiyeye Düşen Yatak Kapasitesi

ARTVİN **21,90** TR **31,30**

10.000 Kişiyeye Düşen Yoğun Bakım Yatak Kapasitesi

ARTVİN **2,50** TR **5,70**



Aile Hekimi Başına Düşen Nüfus

ARTVİN **2.869** TR **2.970**

Ambulans Başına Düşen Nüfus

ARTVİN **3.602** TR **15.124**

Sağlık Hizmeti Kullanımı



Kişi Başı Hekime Başvuru

ARTVİN **10,90** TR **12,20**

Bebek Ölüm Hızı (%)

ARTVİN **7,80** TR **10,00**



Beş Yaş Altı Ölüm Hızı (%)

ARTVİN **9,30** TR **12,30**

Adölesan Doğum Oranı (%)

ARTVİN **1,03** TR **2,60**

48*

Türkiye'de
Sosyo-Ekonomik
Gelişmişlik Sırası

Aksaray Sağlık Kartı

Aksaray'da doğumda beklenen yaşam süresi 78 yıldır.



52*

Türkiye'de
Sağlıktaki Sırası

Demografik Göstergeler



Toplam Nüfus

AKSARAY **439.474** TR **85,66 Milyon**

Nüfus Yoğunluğu (km² başına)

AKSARAY **61** TR **111**

Yabancı Uyruklu Nüfus Oranı (%)

AKSARAY **3,53** TR **1,73**

65 Yaş Üstü Nüfus Oranı (%)

AKSARAY **10,60** TR **10,60**

Kapasite Göstergeleri



10.000 Kişiyeye Düşen Yatak Kapasitesi

AKSARAY **25,60** TR **31,30**

10.000 Kişiyeye Düşen Yoğun Bakım Yatak Kapasitesi

AKSARAY **4,30** TR **5,70**

Aile Hekimi Başına Düşen Nüfus

AKSARAY **2.872** TR **2.970**

Ambulans Başına Düşen Nüfus

AKSARAY **10.464** TR **15.124**

Sağlık İş Gücü Göstergeleri



10.000 Kişiyeye Düşen Toplam Hekim Sayısı

AKSARAY **17,00** TR **25,81**

10.000 Kişiyeye Düşen Diş Hekimi Sayısı

AKSARAY **3,53** TR **5,89**

10.000 Kişiyeye Düşen Eczacı Sayısı

AKSARAY **4,73** TR **4,94**

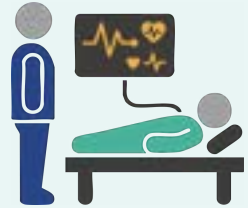
10.000 Kişiyeye Düşen Hemşire Sayısı

AKSARAY **27,28** TR **30,92**

10.000 Kişiyeye Düşen Ebe Sayısı

AKSARAY **8,08** TR **7,19**

10.000 Kişiyeye Düşen Diğer Sağlık Personeli Sayısı

AKSARAY **31,99** TR **33,90**

Sağlık Hizmeti Kullanımı



Kişi Başı Hekime Başvuru

AKSARAY **13,40** TR **12,20**

Bebek Ölüm Hızı (%)

AKSARAY **9,30** TR **10,00**

Beş Yaş Altı Ölüm Hızı (%)

AKSARAY **11,40** TR **12,30**

Adölesan Doğum Oranı (%)

AKSARAY **5,17** TR **2,60**

10*

Tekirdağ Sağlık Kartı

Türkiye'de
Sosyo-Ekonomik
Gelişmişlik Sırası

Tekirdağ'da beklenen yaşam süresi 77,1 yıldır.



53*

Türkiye'de
Sağlıktaki Sırası

Demografik Göstergeler



Toplam Nüfus

TEKİRDAĞ **1,19 Milyon** TR **85,66 Milyon**

Nüfus Yoğunluğu (km² başına)

TEKİRDAĞ **191** TR **111**

Yabancı Uyruklu Nüfus Oranı (%)

TEKİRDAĞ **0,74** TR **1,73**

65 Yaş Üstü Nüfus Oranı (%)

TEKİRDAĞ **10,20** TR **10,60**



Sağlık İş Gücü Göstergeleri



10.000 Kişiyeye Düşen Toplam Hekim Sayısı

TEKİRDAĞ **16,91** TR **25,81**

10.000 Kişiyeye Düşen Diş Hekimi Sayısı

TEKİRDAĞ **4,89** TR **5,89**

10.000 Kişiyeye Düşen Eczacı Sayısı

TEKİRDAĞ **4,03** TR **4,94**

10.000 Kişiyeye Düşen Hemşire Sayısı

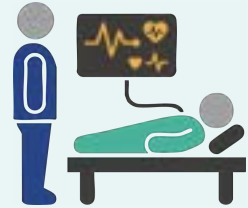
TEKİRDAĞ **25,95** TR **30,92**

10.000 Kişiyeye Düşen Ebe Sayısı

TEKİRDAĞ **5,98** TR **7,19**

10.000 Kişiyeye Düşen Diğer Sağlık Personeli Sayısı

TEKİRDAĞ **26,36** TR **33,90**



Kapasite Göstergeleri



10.000 Kişiyeye Düşen Yatak Kapasitesi

TEKİRDAĞ **27,20** TR **31,30**

10.000 Kişiyeye Düşen Yoğun Bakım Yatak Kapasitesi

TEKİRDAĞ **5,90** TR **5,70**

Aile Hekimi Başına Düşen Nüfus

TEKİRDAĞ **3.036** TR **2.970**

Ambulans Başına Düşen Nüfus

TEKİRDAĞ **17.987** TR **15.124**



Sağlık Hizmeti Kullanımı



Kişi Başı Hekime Başvuru

TEKİRDAĞ **11,70** TR **12,20**

Bebek Ölüm Hızı (%)

TEKİRDAĞ **8,50** TR **10,00**

Beş Yaş Altı Ölüm Hızı (%)

TEKİRDAĞ **10,40** TR **12,30**

Adölesan Doğum Oranı (%)

TEKİRDAĞ **3,31** TR **2,60**



57*

Türkiye'de
Sosyo-Ekonomik
Gelişmişlik Sırası

Osmaniye Sağlık Kartı

Osmaniye'de beklenen yaşam süresi 77 yıldır.



54*

Türkiye'de
Sağlıktaki Sırası

Demografik Göstergeler



Toplam Nüfus

OSMANİYE **561.061** TR **85,66 Milyon**Nüfus Yoğunluğu (km² başına)OSMANİYE **169** TR **111**

Yabancı Uyruklu Nüfus Oranı (%)

OSMANİYE **0,18** TR **1,73**

65 Yaş Üstü Nüfus Oranı (%)

OSMANİYE **10,00** TR **10,60**

Kapasite Göstergeleri



10.000 Kişiyeye Düşen Yatak Kapasitesi

OSMANİYE **31,20** TR **31,30**

10.000 Kişiyeye Düşen Yoğun Bakım Yatak Kapasitesi

OSMANİYE **6,90** TR **5,70**

Aile Hekimi Başına Düşen Nüfus

OSMANİYE **2.764** TR **2.970**

Ambulans Başına Düşen Nüfus

OSMANİYE **10.790** TR **15.124**

Sağlık İş Gücü Göstergeleri



10.000 Kişiyeye Düşen Toplam Hekim Sayısı

OSMANİYE **14,01** TR **25,81**

10.000 Kişiyeye Düşen Diş Hekimi Sayısı

OSMANİYE **4,24** TR **5,89**

10.000 Kişiyeye Düşen Eczacı Sayısı

OSMANİYE **5,17** TR **4,94**

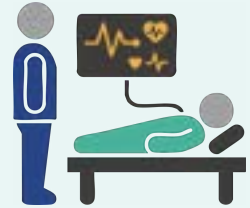
10.000 Kişiyeye Düşen Hemşire Sayısı

OSMANİYE **28,68** TR **30,92**

10.000 Kişiyeye Düşen Ebe Sayısı

OSMANİYE **9,21** TR **7,19**

10.000 Kişiyeye Düşen Diğer Sağlık Personeli Sayısı

OSMANİYE **37,38** TR **33,90**

Sağlık Hizmeti Kullanımı



Kişi Başı Hekime Başvuru

OSMANİYE **13,20** TR **12,20**

Bebek Ölüm Hızı (%)

OSMANİYE **9,40** TR **10,00**

Beş Yaş Altı Ölüm Hızı (%)

OSMANİYE **11,80** TR **12,30**

Adölesan Doğum Oranı (%)

OSMANİYE **5,65** TR **2,60**

33*

Türkiye'de
Sosyo-Ekonomik
Gelişmişlik Sırası

Nevşehir Sağlık Kartı

Nevşehir'de beklenen yaşam süresi 77,7 yıldır.



55*

Türkiye'de
Sağlıktaki Sırası

Demografik Göstergeler



Toplam Nüfus

NEVŞEHİR **371.952** TR **85,66 Milyon**Nüfus Yoğunluğu (km² başına)NEVŞEHİR **58** TR **111**

Yabancı Uyruklu Nüfus Oranı (%)

NEVŞEHİR **2,60** TR **1,73**

65 Yaş Üstü Nüfus Oranı (%)

NEVŞEHİR **13,10** TR **10,60**

Kapasite Göstergeleri



10.000 Kişiyeye Düşen Yatak Kapasitesi

NEVŞEHİR **27,00** TR **31,30**

10.000 Kişiyeye Düşen Yoğun Bakım Yatak Kapasitesi

NEVŞEHİR **4,60** TR **5,70**

Aile Hekimi Başına Düşen Nüfus

NEVŞEHİR **2.765** TR **2.970**

Ambulans Başına Düşen Nüfus

NEVŞEHİR **9.635** TR **15.124**

Sağlık İş Gücü Göstergeleri



10.000 Kişiyeye Düşen Toplam Hekim Sayısı

NEVŞEHİR **15,41** TR **25,81**

10.000 Kişiyeye Düşen Diş Hekimi Sayısı

NEVŞEHİR **4,78** TR **5,89**

10.000 Kişiyeye Düşen Eczacı Sayısı

NEVŞEHİR **4,50** TR **4,94**

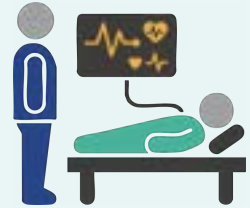
10.000 Kişiyeye Düşen Hemşire Sayısı

NEVŞEHİR **28,59** TR **30,92**

10.000 Kişiyeye Düşen Ebe Sayısı

NEVŞEHİR **8,96** TR **7,19**

10.000 Kişiyeye Düşen Diğer Sağlık Personeli Sayısı

NEVŞEHİR **42,43** TR **33,90**

Sağlık Hizmeti Kullanımı



Kişi Başı Hekime Başvuru

NEVŞEHİR **12,60** TR **12,20**

Bebek Ölüm Hızı (%)

NEVŞEHİR **8,40** TR **10,00**

Beş Yaş Altı Ölüm Hızı (%)

NEVŞEHİR **10,30** TR **12,30**

Adölesan Doğum Oranı (%)

NEVŞEHİR **5,65** TR **2,60**

56*

Türkiye'de
Sosyo-Ekonomik
Gelişmişlik Sırası

Bartın Sağlık Kartı

Bartın'da doğumda beklenen yaşam süresi 77 yıldır.



56*

Türkiye'de
Sağlıktaki Sırası

Demografik Göstergeler



Toplam Nüfus

BARTIN **206.715** TR **85,66 Milyon**

Nüfus Yoğunluğu (km² başına)

BARTIN **91** TR **111**

Yabancı Uyruklu Nüfus Oranı (%)

BARTIN **1,13** TR **1,73**

65 Yaş Üstü Nüfus Oranı (%)

BARTIN **16,50** TR **10,60**

Sağlık İş Gücü Göstergeleri



10.000 Kişiyeye Düşen Toplam Hekim Sayısı

BARTIN **15,67** TR **25,81**

10.000 Kişiyeye Düşen Diş Hekimi Sayısı

BARTIN **3,82** TR **5,89**

10.000 Kişiyeye Düşen Eczacı Sayısı

BARTIN **4,60** TR **4,94**

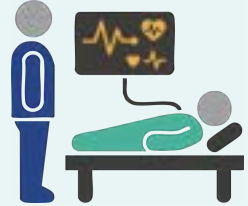
10.000 Kişiyeye Düşen Hemşire Sayısı

BARTIN **28,01** TR **30,92**

10.000 Kişiyeye Düşen Ebe Sayısı

BARTIN **9,14** TR **7,19**

10.000 Kişiyeye Düşen Diğer Sağlık Personeli Sayısı

BARTIN **32,99** TR **33,90**

Kapasite Göstergeleri



10.000 Kişiyeye Düşen Yatak Kapasitesi

BARTIN **24,50** TR **31,30**

10.000 Kişiyeye Düşen Yoğun Bakım Yatak Kapasitesi

BARTIN **5,80** TR **5,70**

Aile Hekimi Başına Düşen Nüfus

BARTIN **2.617** TR **2.970**

Ambulans Başına Düşen Nüfus

BARTIN **7.128** TR **15.124**

Sağlık Hizmeti Kullanımı



Kişi Başı Hekime Başvuru

BARTIN **13,00** TR **12,20**

Bebek Ölüm Hızı (%)

BARTIN **8,00** TR **10,00**

Beş Yaş Altı Ölüm Hızı (%)

BARTIN **10,10** TR **12,30**

Adölesan Doğum Oranı (%)

BARTIN **2,86** TR **2,60**

53*

Türkiye'de
Sosyo-Ekonomik
Gelişmişlik Sırası

Çankırı Sağlık Kartı

Çankırı'da doğumda beklenen yaşam süresi 78 yıldır.



57*

Türkiye'de
Sağlıktaki Sırası

Demografik Göstergeler



Toplam Nüfus

ÇANKIRI **199.981** TR **85,66 Milyon**

Nüfus Yoğunluğu (km² başına)

ÇANKIRI **26** TR **111**

Yabancı Uyruklu Nüfus Oranı (%)

ÇANKIRI **2,45** TR **1,73**

65 Yaş Üstü Nüfus Oranı (%)

ÇANKIRI **17,70** TR **10,60**



Kapasite Göstergeleri



10.000 Kişiyeye Düşen Yatak Kapasitesi

ÇANKIRI **23,80** TR **31,30**

10.000 Kişiyeye Düşen Yoğun Bakım Yatak Kapasitesi

ÇANKIRI **2,10** TR **5,70**



Aile Hekimi Başına Düşen Nüfus

ÇANKIRI **3.125** TR **2.970**

Ambulans Başına Düşen Nüfus

ÇANKIRI **4.651** TR **15.124**

Sağlık İş Gücü Göstergeleri



10.000 Kişiyeye Düşen Toplam Hekim Sayısı

ÇANKIRI **16,65** TR **25,81**

10.000 Kişiyeye Düşen Diş Hekimi Sayısı

ÇANKIRI **4,20** TR **5,89**

10.000 Kişiyeye Düşen Eczacı Sayısı

ÇANKIRI **3,45** TR **4,94**

10.000 Kişiyeye Düşen Hemşire Sayısı

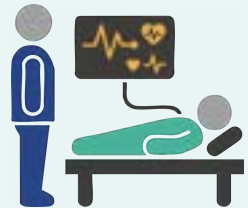
ÇANKIRI **23,60** TR **30,92**

10.000 Kişiyeye Düşen Ebe Sayısı

ÇANKIRI **8,05** TR **7,19**

10.000 Kişiyeye Düşen Diğer Sağlık Personeli Sayısı

ÇANKIRI **44,50** TR **33,90**



Sağlık Hizmeti Kullanımı



Kişi Başı Hekime Başvuru

ÇANKIRI **10,60** TR **12,20**

Bebek Ölüm Hızı (%)

ÇANKIRI **9,40** TR **10,00**



Beş Yaş Altı Ölüm Hızı (%)

ÇANKIRI **11,60** TR **12,30**

Adölesan Doğum Oranı (%)

ÇANKIRI **3,38** TR **2,60**

64*

Yozgat Sağlık Kartı

Türkiye'de
Sosyo-Ekonomik
Gelişmişlik Sırası

Yozgat'ta beklenen yaşam süresi 77,9 yıldır.



58*

Türkiye'de
Sağlıktaki Sırası

Demografik Göstergeler



Toplam Nüfus

YOZGAT **413.161** TR **85,66 Milyon**

Nüfus Yoğunluğu (km² başına)

YOZGAT **31** TR **111**

Yabancı Uyruklu Nüfus Oranı (%)

YOZGAT **2,10** TR **1,73**

65 Yaş Üstü Nüfus Oranı (%)

YOZGAT **15,40** TR **10,60**



Sağlık İş Gücü Göstergeleri



10.000 Kişiyeye Düşen Toplam Hekim Sayısı

YOZGAT **17,62** TR **25,81**

10.000 Kişiyeye Düşen Diş Hekimi Sayısı

YOZGAT **3,80** TR **5,89**

10.000 Kişiyeye Düşen Eczacı Sayısı

YOZGAT **3,95** TR **4,94**

10.000 Kişiyeye Düşen Hemşire Sayısı

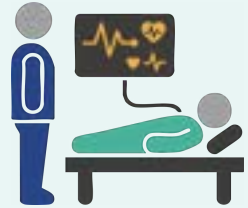
YOZGAT **34,10** TR **30,92**

10.000 Kişiyeye Düşen Ebe Sayısı

YOZGAT **9,56** TR **7,19**

10.000 Kişiyeye Düşen Diğer Sağlık Personeli Sayısı

YOZGAT **39,72** TR **33,90**



Kapasite Göstergeleri



10.000 Kişiyeye Düşen Yatak Kapasitesi

YOZGAT **30,70** TR **31,30**

10.000 Kişiyeye Düşen Yoğun Bakım Yatak Kapasitesi

YOZGAT **3,80** TR **5,70**

Aile Hekimi Başına Düşen Nüfus

YOZGAT **2.811** TR **2.970**

Ambulans Başına Düşen Nüfus

YOZGAT **9.181** TR **15.124**



Sağlık Hizmeti Kullanımı



Kişi Başı Hekime Başvuru

YOZGAT **11,70** TR **12,20**

Bebek Ölüm Hızı (%)

YOZGAT **8,80** TR **10,00**

Beş Yaş Altı Ölüm Hızı (%)

YOZGAT **11,10** TR **12,30**

Adölesan Doğum Oranı (%)

YOZGAT **4,70** TR **2,60**



30*

Türkiye'de
Sosyo-Ekonomik
Gelişmişlik Sırası

Gaziantep Sağlık Kartı

Gaziantep'te beklenen yaşam süresi 76,2 yıldır.



59*

Türkiye'de
Sağlıktaki Sırası

Demografik Göstergeler



Toplam Nüfus

GAZİANTEP **2,19 Milyon** TR **85,66 Milyon**

Nüfus Yoğunluğu (km² başına)

GAZİANTEP **325** TR **111**

Yabancı Uyruklu Nüfus Oranı (%)

GAZİANTEP **0,62** TR **1,73**

65 Yaş Üstü Nüfus Oranı (%)

GAZİANTEP **6,10** TR **10,60**

Kapasite Göstergeleri



10.000 Kişiyeye Düşen Yatak Kapasitesi

GAZİANTEP **38,60** TR **31,30**

10.000 Kişiyeye Düşen Yoğun Bakım Yatak Kapasitesi

GAZİANTEP **8,60** TR **5,70**

Aile Hekimi Başına Düşen Nüfus

GAZİANTEP **2.602** TR **2.970**

Ambulans Başına Düşen Nüfus

GAZİANTEP **20.309** TR **15.124**

Sağlık İş Gücü Göstergeleri



10.000 Kişiyeye Düşen Toplam Hekim Sayısı

GAZİANTEP **20,19** TR **25,81**

10.000 Kişiyeye Düşen Diş Hekimi Sayısı

GAZİANTEP **4,06** TR **5,89**

10.000 Kişiyeye Düşen Eczacı Sayısı

GAZİANTEP **4,48** TR **4,94**

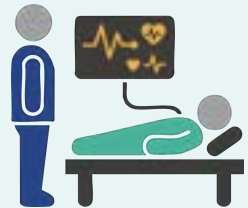
10.000 Kişiyeye Düşen Hemşire Sayısı

GAZİANTEP **32,33** TR **30,92**

10.000 Kişiyeye Düşen Ebe Sayısı

GAZİANTEP **6,70** TR **7,19**

10.000 Kişiyeye Düşen Diğer Sağlık Personeli Sayısı

GAZİANTEP **26,67** TR **33,90**

Sağlık Hizmeti Kullanımı



Kişi Başı Hekime Başvuru

GAZİANTEP **12,20** TR **12,20**

Bebek Ölüm Hızı (%)

GAZİANTEP **12,30** TR **10,00**

Beş Yaş Altı Ölüm Hızı (%)

GAZİANTEP **15,00** TR **12,30**

Adölesan Doğum Oranı (%)

GAZİANTEP **2,28** TR **2,60**

60*

Türkiye'de
Sosyo-Ekonomik
Gelişmişlik Sırası

Niğde Sağlık Kartı

Niğde'de beklenen yaşam süresi 77,5 yıldır.



60*

Türkiye'de
Sağlıktaki Sırası

Demografik Göstergeler



Toplam Nüfus

NIĞDE **372.708** TR **85,66 Milyon**

Nüfus Yoğunluğu (km² başına)

NIĞDE **52** TR **111**

Yabancı Uyruklu Nüfus Oranı (%)

NIĞDE **0,89** TR **1,73**

65 Yaş Üstü Nüfus Oranı (%)

NIĞDE **11,40** TR **10,60**



Sağlık İş Gücü Göstergeleri



10.000 Kişiyeye Düşen Toplam Hekim Sayısı

NIĞDE **15,27** TR **25,81**

10.000 Kişiyeye Düşen Diş Hekimi Sayısı

NIĞDE **3,38** TR **5,89**

10.000 Kişiyeye Düşen Eczacı Sayısı

NIĞDE **4,27** TR **4,94**

10.000 Kişiyeye Düşen Hemşire Sayısı

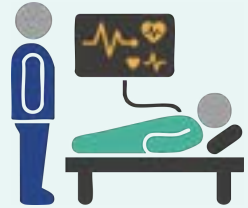
NIĞDE **31,87** TR **30,92**

10.000 Kişiyeye Düşen Ebe Sayısı

NIĞDE **9,55** TR **7,19**

10.000 Kişiyeye Düşen Diğer Sağlık Personeli Sayısı

NIĞDE **35,04** TR **33,90**



Kapasite Göstergeleri



10.000 Kişiyeye Düşen Yatak Kapasitesi

NIĞDE **25,50** TR **31,30**

10.000 Kişiyeye Düşen Yoğun Bakım Yatak Kapasitesi

NIĞDE **3,70** TR **5,70**



Aile Hekimi Başına Düşen Nüfus

NIĞDE **2.720** TR **2.970**

Ambulans Başına Düşen Nüfus

NIĞDE **11.294** TR **15.124**

Sağlık Hizmeti Kullanımı



Kişi Başı Hekime Başvuru

NIĞDE **12,80** TR **12,20**

Bebek Ölüm Hızı (%)

NIĞDE **9,30** TR **10,00**



Beş Yaş Altı Ölüm Hızı (%)

NIĞDE **11,70** TR **12,30**

Adölesan Doğum Oranı (%)

NIĞDE **2,18** TR **2,60**

52*

Kilis Sağlık Kartı

Türkiye'de
Sosyo-Ekonomik
Gelişmişlik Sırası

Kilis'te beklenen yaşam süresi 76,1 yıldır.



61*

Türkiye'de
Sağlıktaki Sırası

Demografik Göstergeler



Toplam Nüfus

KİLİS **156.739** TR **85,66 Milyon**

Nüfus Yoğunluğu (km² başına)

KİLİS **111** TR **111**

Yabancı Uyruklu Nüfus Oranı (%)

KİLİS **0,68** TR **1,73**

65 Yaş Üstü Nüfus Oranı (%)

KİLİS **8,10** TR **10,60**



Sağlık İş Gücü Göstergeleri



10.000 Kişiyeye Düşen Toplam Hekim Sayısı

KİLİS **20,10** TR **25,81**

10.000 Kişiyeye Düşen Diş Hekimi Sayısı

KİLİS **4,72** TR **5,89**

10.000 Kişiyeye Düşen Eczacı Sayısı

KİLİS **5,17** TR **4,94**

10.000 Kişiyeye Düşen Hemşire Sayısı

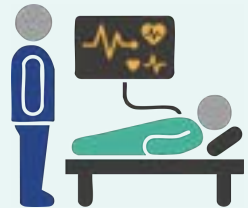
KİLİS **45,17** TR **30,92**

10.000 Kişiyeye Düşen Ebe Sayısı

KİLİS **13,72** TR **7,19**

10.000 Kişiyeye Düşen Diğer Sağlık Personeli Sayısı

KİLİS **43,70** TR **33,90**



Kapasite Göstergeleri



10.000 Kişiyeye Düşen Yatak Kapasitesi

KİLİS **27,40** TR **31,30**

10.000 Kişiyeye Düşen Yoğun Bakım Yatak Kapasitesi

KİLİS **5,10** TR **5,70**



Aile Hekimi Başına Düşen Nüfus

KİLİS **2.903** TR **2.970**

Ambulans Başına Düşen Nüfus

KİLİS **4.898** TR **15.124**

Sağlık Hizmeti Kullanımı



Kişi Başı Hekime Başvuru

KİLİS **13,20** TR **12,20**

Bebek Ölüm Hızı (%o)

KİLİS **11,20** TR **10,00**



Beş Yaş Altı Ölüm Hızı (%o)

KİLİS **14,10** TR **12,30**

Adölesan Doğum Oranı (%)

KİLİS **2,88** TR **2,60**

58*

Tunceli Sağlık Kartı

Türkiye'de
Sosyo-Ekonomik
Gelişmişlik Sırası

Tunceli'de beklenen yaşam süresi 80,8 yıldır.

62*

Türkiye'de
Sağlıktaki Sırası

Demografik Göstergeler



Toplam Nüfus

TUNCELİ **86.612** TR **85,66 Milyon**

Nüfus Yoğunluğu (km² başına)

TUNCELİ **55** TR **111**

Yabancı Uyruklu Nüfus Oranı (%)

TUNCELİ **0,54** TR **1,73**

65 Yaş Üstü Nüfus Oranı (%)

TUNCELİ **17,00** TR **10,60**



Kapasite Göstergeleri



10.000 Kişiyeye Düşen Yatak Kapasitesi

TUNCELİ **17,30** TR **31,30**

10.000 Kişiyeye Düşen Yoğun Bakım Yatak Kapasitesi

TUNCELİ **2,70** TR **5,70**



Aile Hekimi Başına Düşen Nüfus

TUNCELİ **2.794** TR **2.970**

Ambulans Başına Düşen Nüfus

TUNCELİ **3.208** TR **15.124**

Sağlık İş Gücü Göstergeleri



10.000 Kişiyeye Düşen Toplam Hekim Sayısı

TUNCELİ **24,59** TR **25,81**

10.000 Kişiyeye Düşen Diş Hekimi Sayısı

TUNCELİ **4,96** TR **5,89**

10.000 Kişiyeye Düşen Eczacı Sayısı

TUNCELİ **3,00** TR **4,94**

10.000 Kişiyeye Düşen Hemşire Sayısı

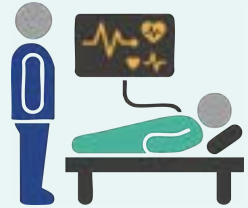
TUNCELİ **31,87** TR **30,92**

10.000 Kişiyeye Düşen Ebe Sayısı

TUNCELİ **18,01** TR **7,19**

10.000 Kişiyeye Düşen Diğer Sağlık Personeli Sayısı

TUNCELİ **58,65** TR **33,90**



Sağlık Hizmeti Kullanımı



Kişi Başı Hekime Başvuru

TUNCELİ **10,40** TR **12,20**

Bebek Ölüm Hızı (%)

TUNCELİ **8,80** TR **10,00**



Beş Yaş Altı Ölüm Hızı (%)

TUNCELİ **10,20** TR **12,30**

Adölesan Doğum Oranı (%)

TUNCELİ **0,52** TR **2,60**

65*

Türkiye'de
Sosyo-Ekonomik
Gelişmişlik Sırası

Gümüşhane Sağlık Kartı

Gümüşhane'de beklenen yaşam süresi 78,8 yıldır.



63*

Türkiye'de
Sağlıktaki Sırası

Demografik Göstergeler



Toplam Nüfus

GÜMÜŞHANE **142.617** TR **85,66 Milyon**

Nüfus Yoğunluğu (km² başına)

GÜMÜŞHANE **21** TR **111**

Yabancı Uyruklu Nüfus Oranı (%)

GÜMÜŞHANE **2,08** TR **1,73**

65 Yaş Üstü Nüfus Oranı (%)

GÜMÜŞHANE **15,40** TR **10,60**

Kapasite Göstergeleri



10.000 Kişiyeye Düşen Yatak Kapasitesi

GÜMÜŞHANE **22,80** TR **31,30**

10.000 Kişiyeye Düşen Yoğun Bakım Yatak Kapasitesi

GÜMÜŞHANE **3,30** TR **5,70**

Aile Hekimi Başına Düşen Nüfus

GÜMÜŞHANE **2.852** TR **2.970**

Ambulans Başına Düşen Nüfus

GÜMÜŞHANE **3.396** TR **15.124**

Sağlık İş Gücü Göstergeleri



10.000 Kişiyeye Düşen Toplam Hekim Sayısı

GÜMÜŞHANE **22,57** TR **25,81**

10.000 Kişiyeye Düşen Diş Hekimi Sayısı

GÜMÜŞHANE **3,22** TR **5,89**

10.000 Kişiyeye Düşen Eczacı Sayısı

GÜMÜŞHANE **5,40** TR **4,94**

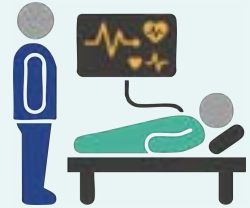
10.000 Kişiyeye Düşen Hemşire Sayısı

GÜMÜŞHANE **37,64** TR **30,92**

10.000 Kişiyeye Düşen Ebe Sayısı

GÜMÜŞHANE **11,67** TR **7,19**

10.000 Kişiyeye Düşen Diğer Sağlık Personeli Sayısı

GÜMÜŞHANE **46,81** TR **33,90**

Sağlık Hizmeti Kullanımı



Kişi Başı Hekime Başvuru

GÜMÜŞHANE **10,40** TR **12,20**

Bebek Ölüm Hızı (%)

GÜMÜŞHANE **9,00** TR **10,00**

Beş Yaş Altı Ölüm Hızı (%)

GÜMÜŞHANE **11,40** TR **12,30**

Adölesan Doğum Oranı (%)

GÜMÜŞHANE **1,13** TR **2,60**

50*

Türkiye'de
Sosyo-Ekonomik
Gelişmişlik Sırası

Hatay Sağlık Kartı

Hatay'da beklenen yaşam süresi 76,9 yıldır.



64*

Türkiye'de
Sağlıktaki Sırası

Demografik Göstergeler



Toplam Nüfus

HATAY **1,56 Milyon** TR **85,66 Milyon**

Nüfus Yoğunluğu (km² başına)

HATAY **281** TR **111**

Yabancı Uyruklu Nüfus Oranı (%)

HATAY **0,35** TR **1,73**

65 Yaş Üstü Nüfus Oranı (%)

HATAY **8,90** TR **10,60**

Sağlık İş Gücü Göstergeleri



10.000 Kişiyeye Düşen Toplam Hekim Sayısı

HATAY **16,25** TR **25,81**

10.000 Kişiyeye Düşen Diş Hekimi Sayısı

HATAY **3,48** TR **5,89**

10.000 Kişiyeye Düşen Eczacı Sayısı

HATAY **4,40** TR **4,94**

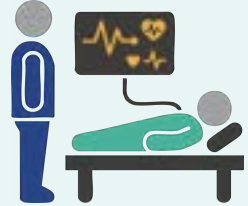
10.000 Kişiyeye Düşen Hemşire Sayısı

HATAY **27,97** TR **30,92**

10.000 Kişiyeye Düşen Ebe Sayısı

HATAY **7,23** TR **7,19**

10.000 Kişiyeye Düşen Diğer Sağlık Personeli Sayısı

HATAY **28,15** TR **33,90**

Kapasite Göstergeleri



10.000 Kişiyeye Düşen Yatak Kapasitesi

HATAY **25,80** TR **31,30**

10.000 Kişiyeye Düşen Yoğun Bakım Yatak Kapasitesi

HATAY **4,10** TR **5,70**

Aile Hekimi Başına Düşen Nüfus

HATAY **2.920** TR **2.970**

Ambulans Başına Düşen Nüfus

HATAY **13.703** TR **15.124**

Sağlık Hizmeti Kullanımı



Kişi Başı Hekime Başvuru

HATAY **11,20** TR **12,20**

Bebek Ölüm Hızı (%)

HATAY **10,90** TR **10,00**

Beş Yaş Altı Ölüm Hızı (%)

HATAY **13,60** TR **12,30**

Adölesan Doğum Oranı (%)

HATAY **5,46** TR **2,60**

66*

Türkiye'de
Sosyo-Ekonomik
Gelişmişlik Sırası

Diyarbakır Sağlık Kartı

Diyarbakır'da beklenen yaşam süresi 78,1 yıldır.



65*

Türkiye'de
Sağlıktaki Sırası

Demografik Göstergeler



Toplam Nüfus

DİYARBAKIR **1,83 Milyon** TR **85,66 Milyon**

Nüfus Yoğunluğu (km² başına)

DİYARBAKIR **88** TR **111**

Yabancı Uyruklu Nüfus Oranı (%)

DİYARBAKIR **0,09** TR **1,73**

65 Yaş Üstü Nüfus Oranı (%)

DİYARBAKIR **5,50** TR **10,60**

Kapasite Göstergeleri



10.000 Kişiyeye Düşen Yatak Kapasitesi

DİYARBAKIR **27,20** TR **31,30**

10.000 Kişiyeye Düşen Yoğun Bakım Yatak Kapasitesi

DİYARBAKIR **6,30** TR **5,70**

Aile Hekimi Başına Düşen Nüfus

DİYARBAKIR **3.041** TR **2.970**

Ambulans Başına Düşen Nüfus

DİYARBAKIR **15.808** TR **15.124**

Sağlık İş Gücü Göstergeleri



10.000 Kişiyeye Düşen Toplam Hekim Sayısı

DİYARBAKIR **20,07** TR **25,81**

10.000 Kişiyeye Düşen Diş Hekimi Sayısı

DİYARBAKIR **3,72** TR **5,89**

10.000 Kişiyeye Düşen Eczacı Sayısı

DİYARBAKIR **4,05** TR **4,94**

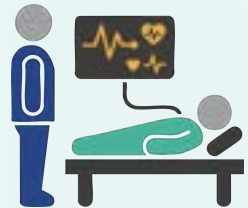
10.000 Kişiyeye Düşen Hemşire Sayısı

DİYARBAKIR **28,46** TR **30,92**

10.000 Kişiyeye Düşen Ebe Sayısı

DİYARBAKIR **9,22** TR **7,19**

10.000 Kişiyeye Düşen Diğer Sağlık Personeli Sayısı

DİYARBAKIR **29,35** TR **33,90**

Sağlık Hizmeti Kullanımı



Kişi Başı Hekime Başvuru

DİYARBAKIR **11,30** TR **12,20**

Bebek Ölüm Hızı (%)

DİYARBAKIR **10,40** TR **10,00**

Beş Yaş Altı Ölüm Hızı (%)

DİYARBAKIR **12,80** TR **12,30**

Adölesan Doğum Oranı (%)

DİYARBAKIR **3,95** TR **2,60**

67*

Türkiye'de
Sosyo-Ekonomik
Gelişmişlik Sırası

Batman Sağlık Kartı

Batman'da doğumda beklenen yaşam süresi 78,6 yıldır.



66*

Türkiye'de
Sağlıktaki Sırası

Demografik Göstergeler



Toplam Nüfus

BATMAN **654.1528** TR **85,66 Milyon**

Nüfus Yoğunluğu (km² başına)

BATMAN **146** TR **111**

Yabancı Uyruklu Nüfus Oranı (%)

BATMAN **0,16** TR **1,73**

65 Yaş Üstü Nüfus Oranı (%)

BATMAN **5,00** TR **10,60**



Sağlık İş Gücü Göstergeleri



10.000 Kişiyeye Düşen Toplam Hekim Sayısı

BATMAN **14,44** TR **25,81**

10.000 Kişiyeye Düşen Diş Hekimi Sayısı

BATMAN **3,03** TR **5,89**

10.000 Kişiyeye Düşen Eczacı Sayısı

BATMAN **3,93** TR **4,94**

10.000 Kişiyeye Düşen Hemşire Sayısı

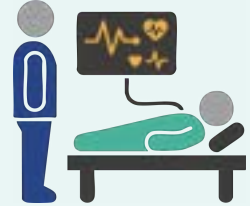
BATMAN **27,81** TR **30,92**

10.000 Kişiyeye Düşen Ebe Sayısı

BATMAN **7,06** TR **7,19**

10.000 Kişiyeye Düşen Diğer Sağlık Personeli Sayısı

BATMAN **31,11** TR **33,90**



Kapasite Göstergeleri



10.000 Kişiyeye Düşen Yatak Kapasitesi

BATMAN **27,70** TR **31,30**

10.000 Kişiyeye Düşen Yoğun Bakım Yatak Kapasitesi

BATMAN **6,50** TR **5,70**

Aile Hekimi Başına Düşen Nüfus

BATMAN **2.962** TR **2.970**

Ambulans Başına Düşen Nüfus

BATMAN **14.545** TR **15.124**



Sağlık Hizmeti Kullanımı



Kişi Başı Hekime Başvuru

BATMAN **11,80** TR **12,20**

Bebek Ölüm Hızı (%)

BATMAN **10,20** TR **10,00**

Beş Yaş Altı Ölüm Hızı (%)

BATMAN **13,00** TR **12,30**

Adölesan Doğum Oranı (%)

BATMAN **2,56** TR **2,60**



63*

Türkiye'de
Sosyo-Ekonomik
Gelişmişlik Sırası

Kahramanmaraş Sağlık Kartı

Kahramanmaraş'ta beklenen yaşam süresi 78,3 yıldır.



67*

Türkiye'de
Sağlıktaki Sırası

Demografik Göstergeler



Toplam Nüfus

KAHRAMANMARAŞ **1,13 Milyon** TR **85,66 Milyon**

Nüfus Yoğunluğu (km² başına)

KAHRAMANMARAŞ **80** TR **111**

Yabancı Uyruklu Nüfus Oranı (%)

KAHRAMANMARAŞ **0,34** TR **1,73**

65 Yaş Üstü Nüfus Oranı (%)

KAHRAMANMARAŞ **9,60** TR **10,60**

Kapasite Göstergeleri



10.000 Kişiye Düşen Yatak Kapasitesi

KAHRAMANMARAŞ **24,90** TR **31,30**

10.000 Kişiye Düşen Yoğun Bakım Yatak Kapasitesi

KAHRAMANMARAŞ **6,30** TR **5,70**

Aile Hekimi Başına Düşen Nüfus

KAHRAMANMARAŞ **2.870** TR **2.970**

Ambulans Başına Düşen Nüfus

KAHRAMANMARAŞ **12.601** TR **15.124**

Sağlık İş Gücü Göstergeleri



10.000 Kişiye Düşen Toplam Hekim Sayısı

KAHRAMANMARAŞ **18,12** TR **25,81**

10.000 Kişiye Düşen Diş Hekimi Sayısı

KAHRAMANMARAŞ **3,60** TR **5,89**

10.000 Kişiye Düşen Eczacı Sayısı

KAHRAMANMARAŞ **3,96** TR **4,94**

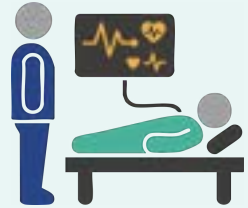
10.000 Kişiye Düşen Hemşire Sayısı

KAHRAMANMARAŞ **30,92** TR **30,92**

10.000 Kişiye Düşen Ebe Sayısı

KAHRAMANMARAŞ **8,09** TR **7,19**

10.000 Kişiye Düşen Diğer Sağlık Personeli Sayısı

KAHRAMANMARAŞ **32,18** TR **33,90**

Sağlık Hizmeti Kullanımı



Kişi Başı Hekime Başvuru

KAHRAMANMARAŞ **12,00** TR **12,20**

Bebek Ölüm Hızı (‰)

KAHRAMANMARAŞ **10,10** TR **10,00**

Beş Yaş Altı Ölüm Hızı (‰)

KAHRAMANMARAŞ **12,80** TR **12,30**

Adölesan Doğum Oranı (%)

KAHRAMANMARAŞ **4,30** TR **2,60**

68*

Türkiye'de
Sosyo-Ekonomik
Gelişmişlik Sırası

Ardahan Sağlık Kartı

Ardahan'da doğumda beklenen yaşam süresi 78,4 yıldır.



68*

Türkiye'de
Sağlıktaki Sırası

Demografik Göstergeler



Toplam Nüfus

ARDAHAN **91.354** TR **85,66 Milyon**

Nüfus Yoğunluğu (km² başına)

ARDAHAN **19** TR **111**

Yabancı Uyruklu Nüfus Oranı (%)

ARDAHAN **0,39** TR **1,73**

65 Yaş Üstü Nüfus Oranı (%)

ARDAHAN **14,90** TR **10,60**

Kapasite Göstergeleri



10.000 Kişiyeye Düşen Yatak Kapasitesi

ARDAHAN **23,00** TR **31,30**

10.000 Kişiyeye Düşen Yoğun Bakım Yatak Kapasitesi

ARDAHAN **2,80** TR **5,70**

Aile Hekimi Başına Düşen Nüfus

ARDAHAN **2.538** TR **2.970**

Ambulans Başına Düşen Nüfus

ARDAHAN **2.610** TR **15.124**

Sağlık İş Gücü Göstergeleri



10.000 Kişiyeye Düşen Toplam Hekim Sayısı

ARDAHAN **16,75** TR **25,81**

10.000 Kişiyeye Düşen Diş Hekimi Sayısı

ARDAHAN **3,39** TR **5,89**

10.000 Kişiyeye Düşen Eczacı Sayısı

ARDAHAN **3,39** TR **4,94**

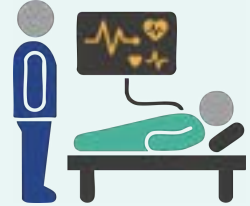
10.000 Kişiyeye Düşen Hemşire Sayısı

ARDAHAN **27,37** TR **30,92**

10.000 Kişiyeye Düşen Ebe Sayısı

ARDAHAN **11,71** TR **7,19**

10.000 Kişiyeye Düşen Diğer Sağlık Personeli Sayısı

ARDAHAN **41,49** TR **33,90**

Sağlık Hizmeti Kullanımı



Kişi Başı Hekime Başvuru

ARDAHAN **11,90** TR **12,20**

Bebek Ölüm Hızı (%)

ARDAHAN **11,10** TR **10,00**

Beş Yaş Altı Ölüm Hızı (%)

ARDAHAN **13,90** TR **12,30**

Adölesan Doğum Oranı (%)

ARDAHAN **5,76** TR **2,60**

71*

Kars Sağlık Kartı

Türkiye'de
Sosyo-Ekonomik
Gelişmişlik Sırası

Kars'ta beklenen yaşam süresi 78,5 yıldır.



69*

Türkiye'de
Sağlıktaki Sırası

Demografik Göstergeler



Toplam Nüfus

KARS **272.300** TR **85,66 Milyon**

Nüfus Yoğunluğu (km² başına)

KARS **27** TR **111**

Yabancı Uyruklu Nüfus Oranı (%)

KARS **0,44** TR **1,73**

65 Yaş Üstü Nüfus Oranı (%)

KARS **9,60** TR **10,60**



Sağlık İş Gücü Göstergeleri



10.000 Kişiyeye Düşen Toplam Hekim Sayısı

KARS **19,24** TR **25,81**

10.000 Kişiyeye Düşen Diş Hekimi Sayısı

KARS **2,39** TR **5,89**

10.000 Kişiyeye Düşen Eczacı Sayısı

KARS **3,27** TR **4,94**

10.000 Kişiyeye Düşen Hemşire Sayısı

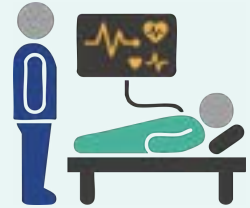
KARS **25,82** TR **30,92**

10.000 Kişiyeye Düşen Ebe Sayısı

KARS **11,13** TR **7,19**

10.000 Kişiyeye Düşen Diğer Sağlık Personeli Sayısı

KARS **33,20** TR **33,90**



Kapasite Göstergeleri



10.000 Kişiyeye Düşen Yatak Kapasitesi

KARS **28,90** TR **31,30**

10.000 Kişiyeye Düşen Yoğun Bakım Yatak Kapasitesi

KARS **4,10** TR **5,70**



Aile Hekimi Başına Düşen Nüfus

KARS **2.779** TR **2.970**

Ambulans Başına Düşen Nüfus

KARS **6.333** TR **15.124**

Sağlık Hizmeti Kullanımı



Kişi Başı Hekime Başvuru

KARS **10,30** TR **12,20**

Bebek Ölüm Hızı (%)

KARS **11,30** TR **10,00**



Beş Yaş Altı Ölüm Hızı (%)

KARS **14,30** TR **12,30**

Adölesan Doğum Oranı (%)

KARS **6,95** TR **2,60**

74*

Türkiye'de
Sosyo-Ekonomik
Gelişmişlik Sırası

Van Sağlık Kartı

Van'da beklenen yaşam süresi 77,6 yıldır.



70*

Türkiye'de
Sağlıktaki Sırası

Demografik Göstergeler



Toplam Nüfus

VAN **1,12 Milyon** TR 85,66 Milyon

Nüfus Yoğunluğu (km² başına)

VAN **60** TR 111

Yabancı Uyruklu Nüfus Oranı (%)

VAN **0,33** TR 1,73

65 Yaş Üstü Nüfus Oranı (%)

VAN **5,10** TR 10,60



Sağlık İş Gücü Göstergeleri



10.000 Kişiyeye Düşen Toplam Hekim Sayısı

VAN **18,52** TR 25,81

10.000 Kişiyeye Düşen Diş Hekimi Sayısı

VAN **3,69** TR 5,89

10.000 Kişiyeye Düşen Eczacı Sayısı

VAN **3,68** TR 4,94

10.000 Kişiyeye Düşen Hemşire Sayısı

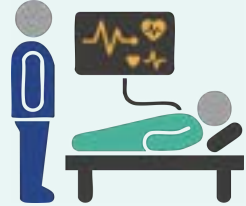
VAN **29,34** TR 30,92

10.000 Kişiyeye Düşen Ebe Sayısı

VAN **6,02** TR 7,19

10.000 Kişiyeye Düşen Diğer Sağlık Personeli Sayısı

VAN **29,34** TR 33,90



Kapasite Göstergeleri



10.000 Kişiyeye Düşen Yatak Kapasitesi

VAN **27,50** TR 31,30

10.000 Kişiyeye Düşen Yoğun Bakım Yatak Kapasitesi

VAN **5,80** TR 5,70

Aile Hekimi Başına Düşen Nüfus

VAN **2.668** TR 2.970

Ambulans Başına Düşen Nüfus

VAN **14.334** TR 15.124



Sağlık Hizmeti Kullanımı



Kişi Başı Hekime Başvuru

VAN **11,10** TR 12,20

Bebek Ölüm Hızı (%)

VAN **11,40** TR 10,00

Beş Yaş Altı Ölüm Hızı (%)

VAN **14,50** TR 12,30

Adölesan Doğum Oranı (%)

VAN **3,51** TR 2,60



70*

Türkiye'de
Sosyo-Ekonomik
Gelişmişlik Sırası

Bingöl Sağlık Kartı

Bingöl'de doğumda beklenen yaşam süresi 79,3 yıldır.



71*

Türkiye'de
Sağlıktaki Sırası

Demografik Göstergeler



Toplam Nüfus

BİNGÖL **283.276** TR **85,66 Milyon**

Nüfus Yoğunluğu (km² başına)

BİNGÖL **35** TR **111**

Yabancı Uyruklu Nüfus Oranı (%)

BİNGÖL **0,24** TR **1,73**

65 Yaş Üstü Nüfus Oranı (%)

BİNGÖL **8,40** TR **10,60**

Sağlık İş Gücü Göstergeleri



10.000 Kişiyeye Düşen Toplam Hekim Sayısı

BİNGÖL **14,93** TR **25,81**

10.000 Kişiyeye Düşen Diş Hekimi Sayısı

BİNGÖL **3,21** TR **5,89**

10.000 Kişiyeye Düşen Eczacı Sayısı

BİNGÖL **3,67** TR **4,94**

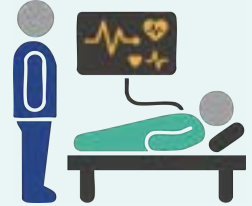
10.000 Kişiyeye Düşen Hemşire Sayısı

BİNGÖL **30,29** TR **30,92**

10.000 Kişiyeye Düşen Ebe Sayısı

BİNGÖL **10,70** TR **7,19**

10.000 Kişiyeye Düşen Diğer Sağlık Personeli Sayısı

BİNGÖL **39,57** TR **33,90**

Kapasite Göstergeleri



10.000 Kişiyeye Düşen Yatak Kapasitesi

BİNGÖL **23,00** TR **31,30**

10.000 Kişiyeye Düşen Yoğun Bakım Yatak Kapasitesi

BİNGÖL **2,60** TR **5,70**

Aile Hekimi Başına Düşen Nüfus

BİNGÖL **2.672** TR **2.970**

Ambulans Başına Düşen Nüfus

BİNGÖL **6.909** TR **15.124**

Sağlık Hizmeti Kullanımı



Kişi Başı Hekime Başvuru

BİNGÖL **10,10** TR **12,20**

Bebek Ölüm Hızı (%)

BİNGÖL **9,70** TR **10,00**

Beş Yaş Altı Ölüm Hızı (%)

BİNGÖL **12,0** TR **12,30**

Adölesan Doğum Oranı (%)

BİNGÖL **1,61** TR **2,60**

75*

Türkiye'de
Sosyo-Ekonomik
Gelişmişlik Sırası

Bitlis Sağlık Kartı

Bitlis'te doğumda beklenen yaşam süresi 77,8 yıldır.



72*

Türkiye'de
Sağlıktaki Sırası

Demografik Göstergeler



Toplam Nüfus

BITLİS **359.808** TR **85,66 Milyon**

Nüfus Yoğunluğu (km² başına)

BITLİS **55** TR **111**

Yabancı Uyruklu Nüfus Oranı (%)

BITLİS **0,12** TR **1,73**

65 Yaş Üstü Nüfus Oranı (%)

BITLİS **6,10** TR **10,60**

Sağlık İş Gücü Göstergeleri



10.000 Kişiyeye Düşen Toplam Hekim Sayısı

BITLİS **14,73** TR **25,81**

10.000 Kişiyeye Düşen Diş Hekimi Sayısı

BITLİS **2,70** TR **5,89**

10.000 Kişiyeye Düşen Eczacı Sayısı

BITLİS **3,45** TR **4,94**

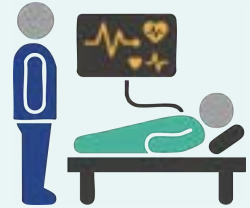
10.000 Kişiyeye Düşen Hemşire Sayısı

BITLİS **32,85** TR **30,92**

10.000 Kişiyeye Düşen Ebe Sayısı

BITLİS **7,64** TR **7,19**

10.000 Kişiyeye Düşen Diğer Sağlık Personeli Sayısı

BITLİS **33,27** TR **33,90**

Kapasite Göstergeleri



10.000 Kişiyeye Düşen Yatak Kapasitesi

BITLİS **29,60** TR **31,30**

10.000 Kişiyeye Düşen Yoğun Bakım Yatak Kapasitesi

BITLİS **4,90** TR **5,70**

Aile Hekimi Başına Düşen Nüfus

BITLİS **2.998** TR **2.970**

Ambulans Başına Düşen Nüfus

BITLİS **9.469** TR **15.124**

Sağlık Hizmeti Kullanımı



Kişi Başı Hekime Başvuru

BITLİS **9,80** TR **12,20**

Bebek Ölüm Hızı (%)

BITLİS **11,30** TR **10,00**

Beş Yaş Altı Ölüm Hızı (%)

BITLİS **14,80** TR **12,30**

Adölesan Doğum Oranı (%)

BITLİS **5,16** TR **2,60**

72*

Türkiye'de
Sosyo-Ekonomik
Gelişmişlik Sırası

Mardin Sağlık Kartı

Mardin'de beklenen yaşam süresi 79,7 yıldır.



73*

Türkiye'de
Sağlıktaki Sırası

Demografik Göstergeler



Toplam Nüfus

MARDİN **895.911** TR **85,66 Milyon**

Nüfus Yoğunluğu (km² başına)

MARDİN **102** TR **111**

Yabancı Uyruklu Nüfus Oranı (%)

MARDİN **0,34** TR **1,73**

65 Yaş Üstü Nüfus Oranı (%)

MARDİN **13,20** TR **10,60**

Sağlık İş Gücü Göstergeleri



10.000 Kişiyeye Düşen Toplam Hekim Sayısı

MARDİN **14,06** TR **25,81**

10.000 Kişiyeye Düşen Diş Hekimi Sayısı

MARDİN **3,30** TR **5,89**

10.000 Kişiyeye Düşen Eczacı Sayısı

MARDİN **3,97** TR **4,94**

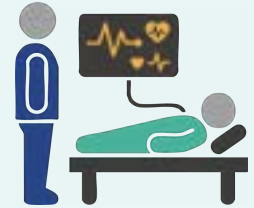
10.000 Kişiyeye Düşen Hemşire Sayısı

MARDİN **21,92** TR **30,92**

10.000 Kişiyeye Düşen Ebe Sayısı

MARDİN **6,62** TR **7,19**

10.000 Kişiyeye Düşen Diğer Sağlık Personeli Sayısı

MARDİN **27,00** TR **33,90**

Kapasite Göstergeleri



10.000 Kişiyeye Düşen Yatak Kapasitesi

MARDİN **20,70** TR **31,30**

10.000 Kişiyeye Düşen Yoğun Bakım Yatak Kapasitesi

MARDİN **4,20** TR **5,70**

Aile Hekimi Başına Düşen Nüfus

MARDİN **2.800** TR **2.970**

Ambulans Başına Düşen Nüfus

MARDİN **16.591** TR **15.124**

Sağlık Hizmeti Kullanımı



Kişi Başı Hekime Başvuru

MARDİN **10,80** TR **12,20**

Bebek Ölüm Hızı (%)

MARDİN **10,00** TR **10,00**

Beş Yaş Altı Ölüm Hızı (%)

MARDİN **12,50** TR **12,30**

Adölesan Doğum Oranı (%)

MARDİN **2,09** TR **2,60**

76*

Türkiye'de
Sosyo-Ekonomik
Gelişmişlik Sırası

Siirt Sağlık Kartı

Siirt'te beklenen yaşam süresi 78,2 yıldır.



74*

Türkiye'de
Sağlıktaki Sırası

Demografik Göstergeler



Toplam Nüfus

Siirt **336.453** TR **85,66 Milyon**

Nüfus Yoğunluğu (km² başına)

Siirt **60** TR **111**

Yabancı Uyruklu Nüfus Oranı (%)

Siirt **0,15** TR **1,73**

65 Yaş Üstü Nüfus Oranı (%)

Siirt **5,80** TR **10,60**

Sağlık İş Gücü Göstergeleri



10.000 Kişiyeye Düşen Toplam Hekim Sayısı

Siirt **14,39** TR **25,81**

10.000 Kişiyeye Düşen Diş Hekimi Sayısı

Siirt **2,41** TR **5,89**

10.000 Kişiyeye Düşen Eczacı Sayısı

Siirt **3,57** TR **4,94**

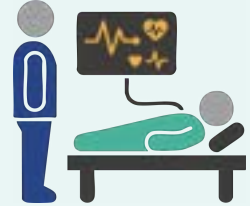
10.000 Kişiyeye Düşen Hemşire Sayısı

Siirt **26,75** TR **30,92**

10.000 Kişiyeye Düşen Ebe Sayısı

Siirt **7,01** TR **7,19**

10.000 Kişiyeye Düşen Diğer Sağlık Personeli Sayısı

Siirt **34,63** TR **33,90**

Kapasite Göstergeleri



10.000 Kişiyeye Düşen Yatak Kapasitesi

Siirt **23,30** TR **31,30**

10.000 Kişiyeye Düşen Yoğun Bakım Yatak Kapasitesi

Siirt **3,70** TR **5,70**

Aile Hekimi Başına Düşen Nüfus

Siirt **3.115** TR **2.970**

Ambulans Başına Düşen Nüfus

Siirt **8.011** TR **15.124**

Sağlık Hizmeti Kullanımı



Kişi Başı Hekime Başvuru

Siirt **10,00** TR **12,20**

Bebek Ölüm Hızı (%)

Siirt **11,90** TR **10,00**

Beş Yaş Altı Ölüm Hızı (%)

Siirt **15,30** TR **12,30**

Adölesan Doğum Oranı (%)

Siirt **4,18** TR **2,60**

69*

Türkiye'de
Sosyo-Ekonomik
Gelişmişlik Sırası

Adıyaman Sağlık Kartı

Adıyaman'da doğumda beklenen yaşam süresi 78,7 yıldır.



75*

Türkiye'de
Sağlıktaki Sırası

Demografik Göstergeler



Toplam Nüfus

ADİYAMAN **611.037** TR **85,66 Milyon**

Nüfus Yoğunluğu (km² başına)

ADİYAMAN **82** TR **111**

Yabancı Uyruklu Nüfus Oranı (%)

ADİYAMAN **0,28** TR **1,73**

65 Yaş Üstü Nüfus Oranı (%)

ADİYAMAN **8,90** TR **10,60**

Kapasite Göstergeleri



10.000 Kişiyeye Düşen Yatak Kapasitesi

ADİYAMAN **17,60** TR **31,30**

10.000 Kişiyeye Düşen Yoğun Bakım Yatak Kapasitesi

ADİYAMAN **3,40** TR **5,70**

Aile Hekimi Başına Düşen Nüfus

ADİYAMAN **2.777** TR **2.970**

Ambulans Başına Düşen Nüfus

ADİYAMAN **8.986** TR **15.124**

Sağlık İş Gücü Göstergeleri



10.000 Kişiyeye Düşen Toplam Hekim Sayısı

ADİYAMAN **15,83** TR **25,81**

10.000 Kişiyeye Düşen Diş Hekimi Sayısı

ADİYAMAN **3,52** TR **5,89**

10.000 Kişiyeye Düşen Eczacı Sayısı

ADİYAMAN **3,90** TR **4,94**

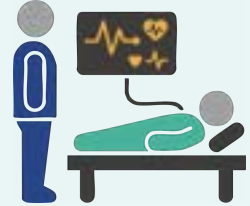
10.000 Kişiyeye Düşen Hemşire Sayısı

ADİYAMAN **31,57** TR **30,92**

10.000 Kişiyeye Düşen Ebe Sayısı

ADİYAMAN **11,05** TR **7,19**

10.000 Kişiyeye Düşen Diğer Sağlık Personeli Sayısı

ADİYAMAN **34,63** TR **33,90**

Sağlık Hizmeti Kullanımı



Kişi Başı Hekime Başvuru

ADİYAMAN **11,40** TR **12,20**

Bebek Ölüm Hızı (%)

ADİYAMAN **10,20** TR **10,00**

Beş Yaş Altı Ölüm Hızı (%)

ADİYAMAN **13,10** TR **12,30**

Adölesan Doğum Oranı (%)

ADİYAMAN **2,82** TR **2,60**

73*

Türkiye'de
Sosyo-Ekonomik
Gelişmişlik Sırası

İğdir Sağlık Kartı

İğdir'da beklenen yaşam süresi 79,1 yıldır.



76*

Türkiye'de
Sağlıktaki Sırası

Demografik Göstergeler



Toplam Nüfus

İĞDIR **206.857** TR **85,66 Milyon**Nüfus Yoğunluğu (km² başına)İĞDIR **57** TR **111**

Yabancı Uyruklu Nüfus Oranı (%)

İĞDIR **0,46** TR **1,73**

65 Yaş Üstü Nüfus Oranı (%)

İĞDIR **7,90** TR **10,60**

Kapasite Göstergeleri



10.000 Kişiyeye Düşen Yatak Kapasitesi

İĞDIR **15,70** TR **31,30**

10.000 Kişiyeye Düşen Yoğun Bakım Yatak Kapasitesi

İĞDIR **2,90** TR **5,70**

Aile Hekimi Başına Düşen Nüfus

İĞDIR **2.955** TR **2.970**

Ambulans Başına Düşen Nüfus

İĞDIR **8.619** TR **15.124**

Sağlık İş Gücü Göstergeleri



10.000 Kişiyeye Düşen Toplam Hekim Sayısı

İĞDIR **12,47** TR **25,81**

10.000 Kişiyeye Düşen Diş Hekimi Sayısı

İĞDIR **3,29** TR **5,89**

10.000 Kişiyeye Düşen Eczacı Sayısı

İĞDIR **3,24** TR **4,94**

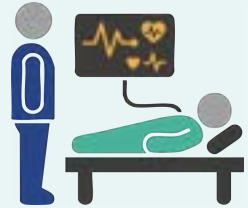
10.000 Kişiyeye Düşen Hemşire Sayısı

İĞDIR **21,22** TR **30,92**

10.000 Kişiyeye Düşen Ebe Sayısı

İĞDIR **7,06** TR **7,19**

10.000 Kişiyeye Düşen Diğer Sağlık Personeli Sayısı

İĞDIR **30,26** TR **33,90**

Sağlık Hizmeti Kullanımı



Kişi Başı Hekime Başvuru

İĞDIR **10,10** TR **12,20**

Bebek Ölüm Hızı (%)

İĞDIR **10,10** TR **10,00**

Beş Yaş Altı Ölüm Hızı (%)

İĞDIR **12,90** TR **12,30**

Adölesan Doğum Oranı (%)

İĞDIR **4,30** TR **2,60**

79*

Türkiye'de
Sosyo-Ekonomik
Gelişmişlik Sırası

Şanlıurfa Sağlık Kartı

Şanlıurfa'da beklenen yaşam süresi 77 yıldır.



77*

Türkiye'de
Sağlıktaki Sırası

Demografik Göstergeler



Toplam Nüfus

ŞANLIURFA **2,24 Milyon** TR **85,66 Milyon**

Nüfus Yoğunluğu (km² başına)

ŞANLIURFA **116** TR **111**

Yabancı Uyruklu Nüfus Oranı (%)

ŞANLIURFA **0,25** TR **1,73**

65 Yaş Üstü Nüfus Oranı (%)

ŞANLIURFA **4,40** TR **10,60**



Kapasite Göstergeleri



10.000 Kişiyeye Düşen Yatak Kapasitesi

ŞANLIURFA **19,30** TR **31,30**

10.000 Kişiyeye Düşen Yoğun Bakım Yatak Kapasitesi

ŞANLIURFA **5,50** TR **5,70**

Aile Hekimi Başına Düşen Nüfus

ŞANLIURFA **3.134** TR **2.970**

Ambulans Başına Düşen Nüfus

ŞANLIURFA **19.291** TR **15.124**



Sağlık İş Gücü Göstergeleri



10.000 Kişiyeye Düşen Toplam Hekim Sayısı

ŞANLIURFA **13,01** TR **25,81**

10.000 Kişiyeye Düşen Diş Hekimi Sayısı

ŞANLIURFA **2,40** TR **5,89**

10.000 Kişiyeye Düşen Eczacı Sayısı

ŞANLIURFA **4,11** TR **4,94**

10.000 Kişiyeye Düşen Hemşire Sayısı

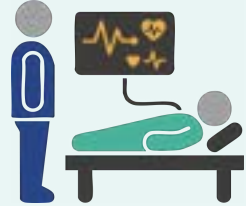
ŞANLIURFA **20,70** TR **30,92**

10.000 Kişiyeye Düşen Ebe Sayısı

ŞANLIURFA **4,83** TR **7,19**

10.000 Kişiyeye Düşen Diğer Sağlık Personeli Sayısı

ŞANLIURFA **21,51** TR **33,90**



Sağlık Hizmeti Kullanımı



Kişi Başı Hekime Başvuru

ŞANLIURFA **11,00** TR **12,20**

Bebek Ölüm Hızı (%)

ŞANLIURFA **13,40** TR **10,00**

Beş Yaş Altı Ölüm Hızı (%)

ŞANLIURFA **16,30** TR **12,30**

Adölesan Doğum Oranı (%)

ŞANLIURFA **6,70** TR **2,60**



81*

Türkiye'de
Sosyo-Ekonomik
Gelişmişlik Sırası

Ağrı Sağlık Kartı

Ağrı'da doğumda beklenen yaşam süresi 76,9 yıldır.



78*

Türkiye'de
Sağlıktaki Sırası

Demografik Göstergeler



Toplam Nüfus

AĞRI **499.801** TR **85,66 Milyon**

Nüfus Yoğunluğu (km² başına)

AĞRI **44** TR **111**

Yabancı Uyruklu Nüfus Oranı (%)

AĞRI **0,25** TR **1,73**

65 Yaş Üstü Nüfus Oranı (%)

AĞRI **5,80** TR **10,60**

Sağlık İş Gücü Göstergeleri



10.000 Kişiyeye Düşen Toplam Hekim Sayısı

AĞRI **12,18** TR **25,81**

10.000 Kişiyeye Düşen Diş Hekimi Sayısı

AĞRI **2,46** TR **5,89**

10.000 Kişiyeye Düşen Eczacı Sayısı

AĞRI **3,10** TR **4,94**

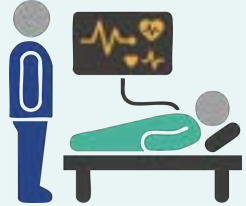
10.000 Kişiyeye Düşen Hemşire Sayısı

AĞRI **19,19** TR **30,92**

10.000 Kişiyeye Düşen Ebe Sayısı

AĞRI **6,06** TR **7,19**

10.000 Kişiyeye Düşen Diğer Sağlık Personeli Sayısı

AĞRI **22,99** TR **33,90**

Kapasite Göstergeleri



10.000 Kişiyeye Düşen Yatak Kapasitesi

AĞRI **19,70** TR **31,30**

10.000 Kişiyeye Düşen Yoğun Bakım Yatak Kapasitesi

AĞRI **2,40** TR **5,70**

Aile Hekimi Başına Düşen Nüfus

AĞRI **2.716** TR **2.970**

Ambulans Başına Düşen Nüfus

AĞRI **12.190** TR **15.124**

Sağlık Hizmeti Kullanımı



Kişi Başı Hekime Başvuru

AĞRI **9,50** TR **12,20**

Bebek Ölüm Hızı (%)

AĞRI **11,80** TR **10,00**

Beş Yaş Altı Ölüm Hızı (%)

AĞRI **15,30** TR **12,30**

Adölesan Doğum Oranı (%)

AĞRI **7,50** TR **2,60**

77*

Türkiye'de
Sosyo-Ekonomik
Gelişmişlik Sırası

Hakkari Sağlık Kartı

Hakkari'de beklenen yaşam süresi 79,3 yıldır.



79*

Türkiye'de
Sağlıktaki Sırası

Demografik Göstergeler



Toplam Nüfus

HAKKARİ **282.191** TR **85,66 Milyon**

Nüfus Yoğunluğu (km² başına)

HAKKARİ **40** TR **111**

Yabancı Uyruklu Nüfus Oranı (%)

HAKKARİ **0,22** TR **1,73**

65 Yaş Üstü Nüfus Oranı (%)

HAKKARİ **4,30** TR **10,60**

Kapasite Göstergeleri



10.000 Kişiyeye Düşen Yatak Kapasitesi

HAKKARİ **17,50** TR **31,30**

10.000 Kişiyeye Düşen Yoğun Bakım Yatak Kapasitesi

HAKKARİ **2,80** TR **5,70**

Aile Hekimi Başına Düşen Nüfus

HAKKARİ **3.171** TR **2.970**

Ambulans Başına Düşen Nüfus

HAKKARİ **4.626** TR **15.124**

Sağlık İş Gücü Göstergeleri



10.000 Kişiyeye Düşen Toplam Hekim Sayısı

HAKKARİ **14,03** TR **25,81**

10.000 Kişiyeye Düşen Diş Hekimi Sayısı

HAKKARİ **2,59** TR **5,89**

10.000 Kişiyeye Düşen Eczacı Sayısı

HAKKARİ **2,16** TR **4,94**

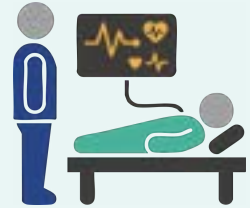
10.000 Kişiyeye Düşen Hemşire Sayısı

HAKKARİ **20,66** TR **30,92**

10.000 Kişiyeye Düşen Ebe Sayısı

HAKKARİ **5,78** TR **7,19**

10.000 Kişiyeye Düşen Diğer Sağlık Personeli Sayısı

HAKKARİ **30,37** TR **33,90**

Sağlık Hizmeti Kullanımı



Kişi Başı Hekime Başvuru

HAKKARİ **9,70** TR **12,20**

Bebek Ölüm Hızı (%)

HAKKARİ **10,80** TR **10,00**

Beş Yaş Altı Ölüm Hızı (%)

HAKKARİ **14,20** TR **12,30**

Adölesan Doğum Oranı (%)

HAKKARİ **0,62** TR **2,60**

78*

Türkiye'de
Sosyo-Ekonomik
Gelişmişlik Sırası

Şırnak Sağlık Kartı

Şırnak'ta beklenen yaşam süresi 79,7 yıldır.



80*

Türkiye'de
Sağlıktaki Sırası

Demografik Göstergeler



Toplam Nüfus

ŞIRNAK **570.826** TR **85,66 Milyon**Nüfus Yoğunluğu (km² başına)ŞIRNAK **79** TR **111**

Yabancı Uyruklu Nüfus Oranı (%)

ŞIRNAK **0,19** TR **1,73**

65 Yaş Üstü Nüfus Oranı (%)

ŞIRNAK **3,70** TR **10,60**

Kapasite Göstergeleri



10.000 Kişiyeye Düşen Yatak Kapasitesi

ŞIRNAK **13,00** TR **31,30**

10.000 Kişiyeye Düşen Yoğun Bakım Yatak Kapasitesi

ŞIRNAK **2,00** TR **5,70**

Aile Hekimi Başına Düşen Nüfus

ŞIRNAK **3.136** TR **2.970**

Ambulans Başına Düşen Nüfus

ŞIRNAK **14.271** TR **15.124**

Sağlık İş Gücü Göstergeleri



10.000 Kişiyeye Düşen Toplam Hekim Sayısı

ŞIRNAK **12,00** TR **25,81**

10.000 Kişiyeye Düşen Diş Hekimi Sayısı

ŞIRNAK **2,08** TR **5,89**

10.000 Kişiyeye Düşen Eczacı Sayısı

ŞIRNAK **3,12** TR **4,94**

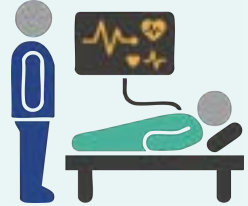
10.000 Kişiyeye Düşen Hemşire Sayısı

ŞIRNAK **17,54** TR **30,92**

10.000 Kişiyeye Düşen Ebe Sayısı

ŞIRNAK **4,52** TR **7,19**

10.000 Kişiyeye Düşen Diğer Sağlık Personeli Sayısı

ŞIRNAK **22,06** TR **33,90**

Sağlık Hizmeti Kullanımı



Kişi Başı Hekime Başvuru

ŞIRNAK **8,70** TR **12,20**

Bebek Ölüm Hızı (%)

ŞIRNAK **11,30** TR **10,00**

Beş Yaş Altı Ölüm Hızı (%)

ŞIRNAK **14,80** TR **12,30**

Adölesan Doğum Oranı (%)

ŞIRNAK **3,20** TR **2,60**

80*

Türkiye'de
Sosyo-Ekonomik
Gelişmişlik Sırası

Muş Sağlık Kartı

Muş'ta beklenen yaşam süresi 77,6 yıldır.



81*

Türkiye'de
Sağlıktaki Sırası

Demografik Göstergeler



Toplam Nüfus

MUŞ **392.301** TR **85,66 Milyon**

Nüfus Yoğunluğu (km² başına)

MUŞ **45** TR **111**

Yabancı Uyruklu Nüfus Oranı (%)

MUŞ **0,13** TR **1,73**

65 Yaş Üstü Nüfus Oranı (%)

MUŞ **6,20** TR **10,60**

Sağlık İş Gücü Göstergeleri



10.000 Kişiyeye Düşen Toplam Hekim Sayısı

MUŞ **12,54** TR **25,81**

10.000 Kişiyeye Düşen Diş Hekimi Sayısı

MUŞ **1,84** TR **5,89**

10.000 Kişiyeye Düşen Eczacı Sayısı

MUŞ **2,60** TR **4,94**

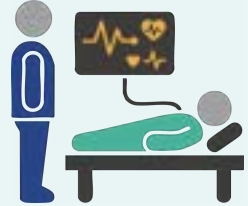
10.000 Kişiyeye Düşen Hemşire Sayısı

MUŞ **22,76** TR **30,92**

10.000 Kişiyeye Düşen Ebe Sayısı

MUŞ **6,09** TR **7,19**

10.000 Kişiyeye Düşen Diğer Sağlık Personeli Sayısı

MUŞ **25,57** TR **33,90**

Kapasite Göstergeleri



10.000 Kişiyeye Düşen Yatak Kapasitesi

MUŞ **19,20** TR **31,30**

10.000 Kişiyeye Düşen Yoğun Bakım Yatak Kapasitesi

MUŞ **2,70** TR **5,70**

Aile Hekimi Başına Düşen Nüfus

MUŞ **2.995** TR **2.970**

Ambulans Başına Düşen Nüfus

MUŞ **11.209** TR **15.124**

Sağlık Hizmeti Kullanımı



Kişi Başı Hekime Başvuru

MUŞ **10,40** TR **12,20**

Bebek Ölüm Hızı (%)

MUŞ **11,20** TR **10,00**

Beş Yaş Altı Ölüm Hızı (%)

MUŞ **14,30** TR **12,30**

Adölesan Doğum Oranı (%)

MUŞ **4,92** TR **2,60**

Üsküp Caddesi No:38 Çankaya 06690 Ankara - TÜRKİYE
Tel: 0312 465 20 00 Email: iletisim@cbadayofisi.org

f X CA01letisim @ Cbadayofisi